

工作室高品質列印

無論是用於攝影作品，美術印刷還是數位藝術印刷，Canon原廠相紙均能再現具有出色細節和高品質的相片，從而產生與原作品一樣美麗的列印輸出。

<p>NEW</p> <p>FA-RG1 高級粗面美術紙 320g/m²</p> <p>A4 A3 A3+ A2</p> <p>一種高級美術粗面紙，用於表達影像深度並增加立體感。</p>	<p>FA-SM1 高級平滑美術紙 310g/m²</p> <p>A4 A3 A3+ A2</p> <p>適用於專業噴墨印表機的專業高品質紙張。</p>	<p>LU-101 珍珠絨面相紙 260g/m²</p> <p>A4 A3 A3+ A2</p> <p>細緻光澤表面，可以抗指紋並消除眩光。</p>	<p>PM-101 高級霧面相紙 170g/m²</p> <p>A4 A3 A3+ A2</p> <p>平滑的質地，帶有溫暖的白色調，可實現無反光的列印。</p>	<p>PT-101 頂級高光澤相紙 (超高光) 260g/m²</p> <p>4x6" A4 A3 A3+ A2</p> <p>專業的輸出相紙，品質卓越。</p>
--	--	--	---	---

Canon
Delighting You Always

PIXMA PRO-200

令人驚嘆的專業品質相片

最大A3+尺寸

規格表		PIXMA PRO-200		
列印	最大列印解析度 ¹	4800 (水平) x 2400 (垂直) dpi		
	墨水系統	8色染料墨水		
		11x14" A3+含邊框	彩色/單色調, PT-101	1分鐘30秒
	列印速度 ² (約)	A4/8x10" A4含邊框	彩色, PT-101	2分鐘50秒
		4x6" 滿版	彩色, PT-101	35秒
	最大可列印紙長	上方進紙盤	邊框: 322.2mm (12.7") 滿版: 329mm (A3+/13")	
		手動進紙盤	邊框: 323.4mm (12.7") 滿版: 329mm (13")	
	可列印區域	滿版列印	頂部/底部/右邊/左邊距: 每邊0mm 上邊距: 3mm, 下邊距: 5mm	
		有邊框列印	左/右邊距: 每邊3.4mm (LTR / LGL: 左: 6.4mm, 右: 6.3mm) 美術紙推薦上/下/右/左邊距: 每邊25mm	
	滿版列印	多功能托盤	可列印指印貼(NL-101), 可列印光碟	
上方進紙盤		A3+, A3, A4, A5, B4, B5, LTR, LGL, Ledger, Hagaki, 7x10", 12x12", 3.5x5", 4x6", 5x7", 8x10", 10x12", 正方形(5x5"), 210x594mm 自定義尺寸: 寬度89 - 329mm, 長度127 - 990.6mm		
紙張尺寸	手動進紙盤	A3+, A3, A4, B4, LTR, LGL, Ledger, 12x12", 8x10", 10x12", 210x594mm 自定義尺寸: 寬度203.2 - 330.2mm, 長度254 - 990.6mm		
	多功能托盤	120x120mm		
紙張重量	滿版列印 ³	最大A3+		
	上方進紙盤	普通紙: 64 - 105g/m ² , Canon原廠紙(最大): 約380g/m ² Canon原廠紙(最大): 約380g/m ² , 或紙張厚度0.1-0.6mm或更少		
網路系統要求和一般規格	Windows	請上網 https://asia.canon.com 查詢作業系統相容性並下載最新的驅動程式		
	Macintosh	Windows 10 / 8.1 / 7 SP1 ⁴		
	介面	OS X 10.11.6, macOS 10.12-10.15		
	手機列印應用	無線網路: 2.4GHz & 5GHz, IEEE 802.11 a/b/g/n, 100Base-TX/10Base-T, USB 2.0 Creative Park, Canon PRINT Inkjet/SELPHY, Easy-PhotoPrint Editor		
	其他連接功能	Canon Print Service, PIXMA Cloud Link, Mopria, AirPrint, Windows 10 Mobile, Wireless PictBridge, Direct Wireless		
	耗電量(約)	16W (待機1.0W)		
	操作環境 ⁵	溫度: 5-35°C, 濕度: 10-90% RH (無結露)		
	推薦環境 ⁶	溫度: 15-30°C, 濕度: 10-80% RH (無結露)		
	儲存環境	溫度: 0-40°C, 濕度: 5-95% RH (無結露)		
	尺寸(寬x深x高)(約)	639x379x200mm		
重量(約)	14.1kg			
列印張數	A3+彩色, 相片紙PT-101 (ISO/JIS-SCID N2測試檔案) ⁷ (張數)	CLI-65 BK: 69 ⁹ CLI-65 GY: 96 ⁹ CLI-65 LGY: 139 ⁹ CLI-65 C: 51	CLI-65 PC: 59 ⁹ CLI-65 M: 77 ⁹ CLI-65 PM: 54 CLI-65 Y: 55	
	A3+單色, 相片紙PT-101 (ISO/JIS-SCID N2測試檔案) ⁷ (張數)	CLI-65 BK: 43 CLI-65 GY: 35 CLI-65 LGY: 44 CLI-65 C: 181 ⁹	CLI-65 PC: 78 ⁹ CLI-65 M: 270 ⁹ CLI-65 PM: 108 ⁹ CLI-65 Y: 250 ⁹	
	4x6" 彩色, 相片紙 PT-101 (ISO/IEC 29103測試檔案) ⁸ (張數)	CLI-65 BK: 860 ⁹ CLI-65 GY: 595 ⁹ CLI-65 LGY: 965 ⁹ CLI-65 C: 482 ⁹	CLI-65 PC: 275 CLI-65 M: 610 ⁹ CLI-65 PM: 320 CLI-65 Y: 295	

規格如有更改，恕不另行通知。

*1 墨滴的間距至少應為1/4800英寸。

*2 相片列印速度基於使用ISO / JIS-SCID N2的預設設定，而不考慮電腦主機上的資料處理時間。列印速度可能因系統配置、介面、軟體、檔案複雜度、列印模式、頁面覆蓋範圍、所用紙張類型等而異。

*3 滿版列印不支援的紙張類型如下：信封、高解析度紙張、T恤轉印和相片貼紙。

*4 只能在安裝Windows 7或更高版本的PC上保證操作。

*5 在某些溫度和濕度條件下，印表機的性能可能會降低。

*6 有關相紙(如相片紙)的溫度和濕度條件，請參閱相紙包裝或隨附的說明。

*7 在A3+頂級高光澤相紙(PT-101)上連續列印11 x 14吋大小的ISO / JIS-SCID N2測試檔案時，使用Windows 10印表機驅動程式和Photoshop CC的測試紙張的預設設定。

*8 使用ISO / IEC 24712測試檔案的ISO / IEC 24711(A4)聲明的數量值和使用ISO / IEC 29103測試檔案的ISO / IEC 29102(4x6")。透過連續列印獲得。在Windows 10上右鍵單擊影像，然後從選單中選擇“列印”以進行列印。

*9 預估列印張數。

Canon
Delighting You Always

台灣佳能資訊股份有限公司
CANON MARKETING (TAIWAN) CO., LTD
<https://tw.canon>
官方網路購物: <http://store.canon.com.tw>
客服專線: 0809-022-888

經銷商

本型號僅為提供資訊之用，內容若有變動恕不另行通知。內容可能有所錯誤或疏漏，相片則為模擬影像。尺寸及重量皆為預估值。本型號之任何內容皆無法用於保固之用。產品/服務項目、名稱及是否銷售皆可能因地區不同而有所變動。特此聲明不對此文件承擔任何責任或合約義務。Canon和PowerShot為Canon以及/或其他相關企業及子公司之商標。本文中所有其他名稱、商標均屬其擁有者。

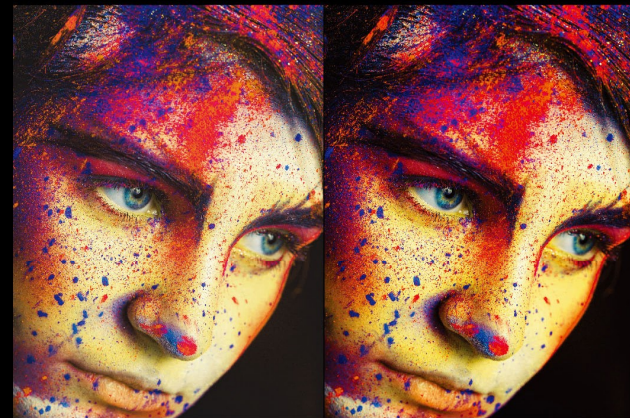


PIXMA PRO-200最大化了8色墨水系統的性能，可輕鬆列印高達A3+尺寸的專業相片。

Crystal-fidelity數位影像處理工作流程可確保從拍攝到列印的影像品質保持最高水準，使其成為所有專業攝影師和影像藝術家的理想夥伴。

高品質

PIXMA PRO-200獨特的8色染料墨水系統比4色或6色墨水系統具有更寬廣的色域，可提供出色的對比度和增強黑色，在紅色和藍色區域具有更豐富的色彩表現。最佳影像生成(OIG)系統會分析列印的每個區域，並選擇最佳的墨水組合，以確保列印中最準確的顏色表現。



以前型號

PRO-200

延長列印壽命

新型墨水設計具有出色的列印壽命，可在常見的保存條件下抵抗褪色和影像劣化。

ChromaLife100+	抗氧化年限	抗光年限	相簿年限
測試項目	臭氧	氬	相簿 (儲存在陰暗處)
測試標準	JEITA	JEITA	JEITA
Canon相紙(PT-101)	大約10年	大約50年	大約200年
Canon相紙(LU-101)	大約10年	大約50年	大約200年

多種紙張類型處理

在各種紙張材質上列印出令人驚嘆的影像能力讓PRO-200在眾多印表機中脫穎而出。除了霧面、半光亮、超高光澤度的A3+尺寸的美術級紙材，PRO-200利用紙張直向進出，即可以透過手動進紙盤輕鬆處理較厚的紙張。隨附的多功能托盤為使用者提供列印光碟標籤和指甲貼紙等其他選項。

支援全景相片 和自定義邊框邊距的列印

PRO-200透過自定義邊框邊距以實現完美的構圖要求，210x594mm的全景尺寸以及支援最長990.6mm紙張列印，為您的創意表現提供更多種的可能。

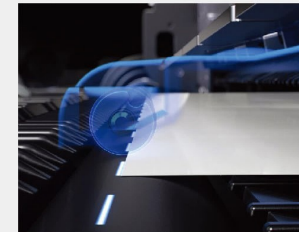


高生產力



節省空間

與前代機型相比，印表機尺寸減少了15%，佔用更少的工作空間。



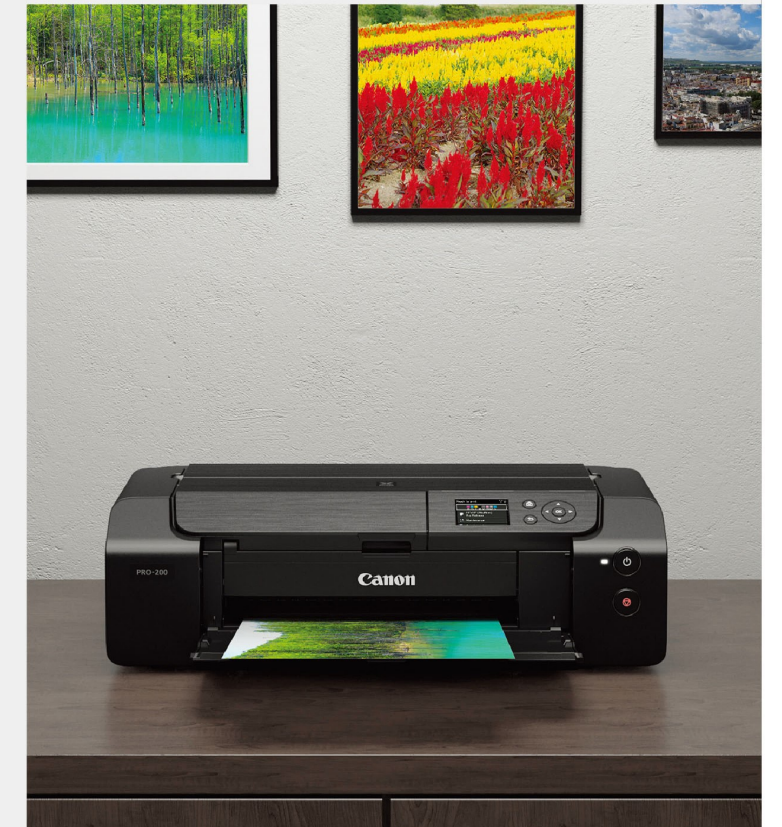
可靠的送紙

自動歪斜校正功能可防止紙張對齊錯誤並減少紙張浪費。



3吋彩色LCD顯示螢幕

清楚指示印表機功能，以及監控墨水量和紙張設定。



工作流程解決方案

Canon Professional Print & Layout

無縫的完整工作流程

Canon Professional Print & Layout設計軟體可實現專業的從螢幕到列印的工作流程，以實現精確的版面控制和螢幕上的軟式打樣。

對於Canon EOS系統相機的用戶提供支援，Canon Crystal-Fidelity技術可提取最大可能的動態範圍，色彩表現力和清晰度，方便攝影愛好者和專業人士將相機中的影像輕鬆列印。



Media Configuration Tool

實現最佳生產力

簡化了Canon和第三方廠商的紙張管理，使您可以在驅動程式和印表機中自行定義紙張，以獲得最佳列印效果。

