

Canon

Delighting You Always

EOS



EOS R7

RAPTOR

手到擒來

視界與你更接近



APS-C無反光鏡相機

內容

01

影像畫質



02

防手震



03

連拍和自動對焦



04

短片拍攝



05

操控性



06

網路和連接性



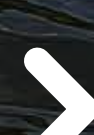
07

鏡頭組合



08

規格表



影像畫質

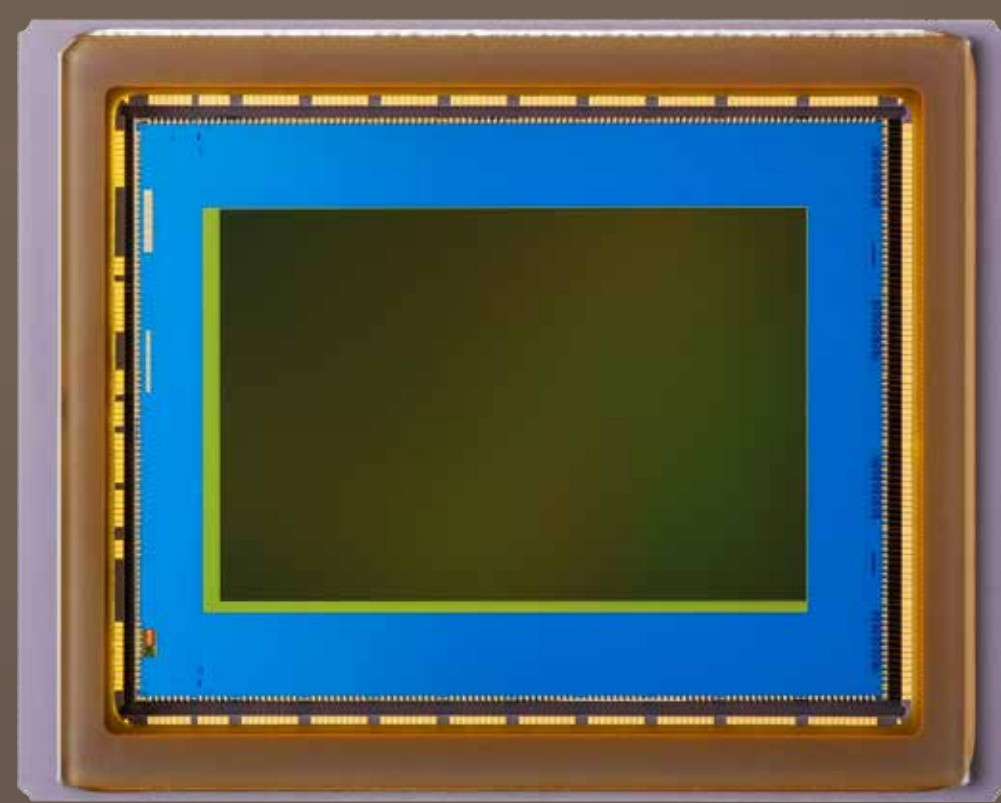
01

約 3,250 萬像素 APS-C CMOS 影像感測器

3250 萬像素
CMOS

APS-C影像感測器

新開發的EOS R7 APS-C CMOS影像感測器提供約3,250萬有效像素的超高解析度。APS-C尺寸的一個好處是其裁切係數可在保持高像素數的同時產生望遠效果。特別適用於野生動物和鳥類攝影，這意味著您的鏡頭焦距延長了1.6倍，為您提供更大的特寫鏡頭拍攝範圍。此外，影像畫質更完善，靈敏度更高，可以流暢地捕捉野生動物的所有自然紋理。



DIGIC X 數位影像處理器

EOS R7搭載DIGIC X數位影像處理器，具有高速運算大量資訊的驚人能力，從而在速度和精準度之間實現強大的平衡，實現出色的相機性能。

DIGIC
X

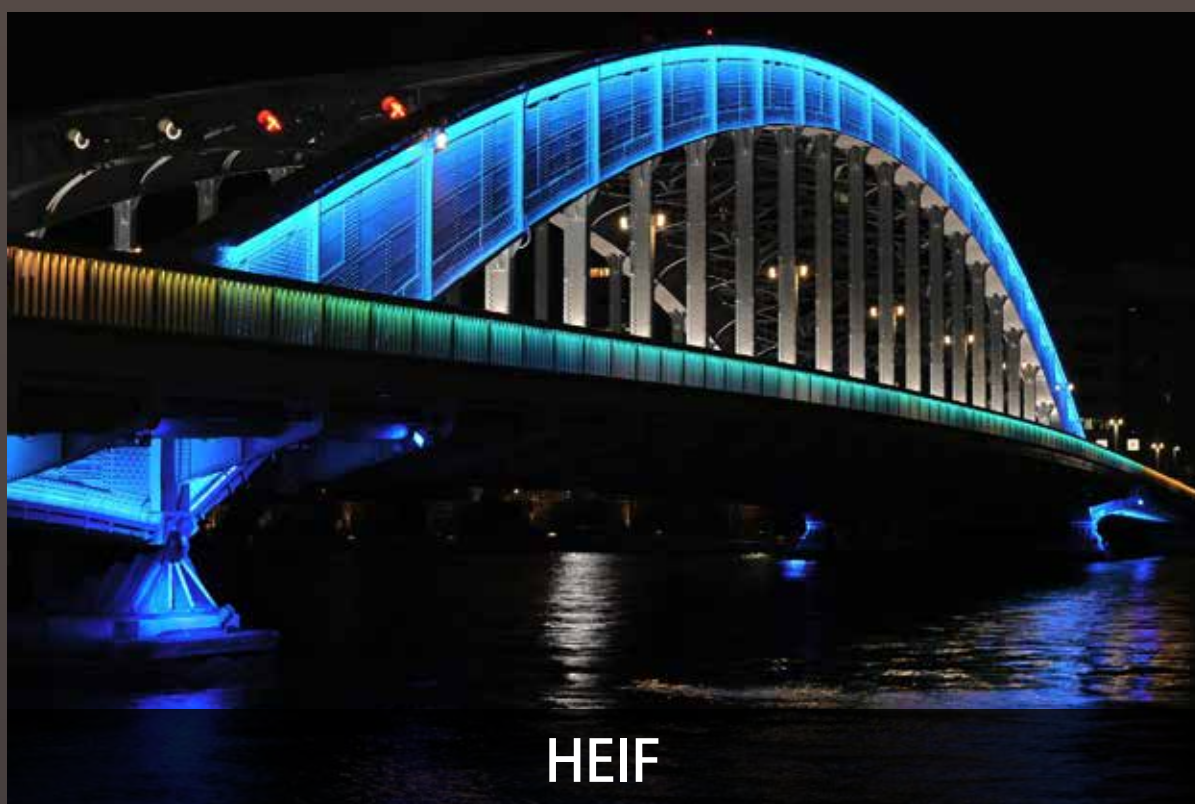


高動態範圍 & 三張合成HDR模式

用EOS R7捕捉栩栩如生的光影。EOS R7的HDR模式使相機即使在照片的明亮區域也能表現出更大的亮度範圍，並且透過HDR拍攝，EOS R7以HEIF拍攝到的影像在相機內轉換為JPEG，可獲得具有更高動態範圍的逼真靜態影像。



HDR模式還加入了三張合成模式，透過在不同曝光下連續拍攝3張JPEG或HEIF，然後將它們組合起來，可以在明暗區域捕捉豐富的層次。



防手震

02

機身內影像穩定系統

EOS R7是EOS相機系列中第一款搭載內建影像穩定器(IBIS)的APS-C機種。當與相容且具有光學防手震功能的RF鏡頭搭配使用時，實現最高可達8級的影像穩定(IS)效果，使EOS R7成為手持和戶外攝影的絕佳相機。

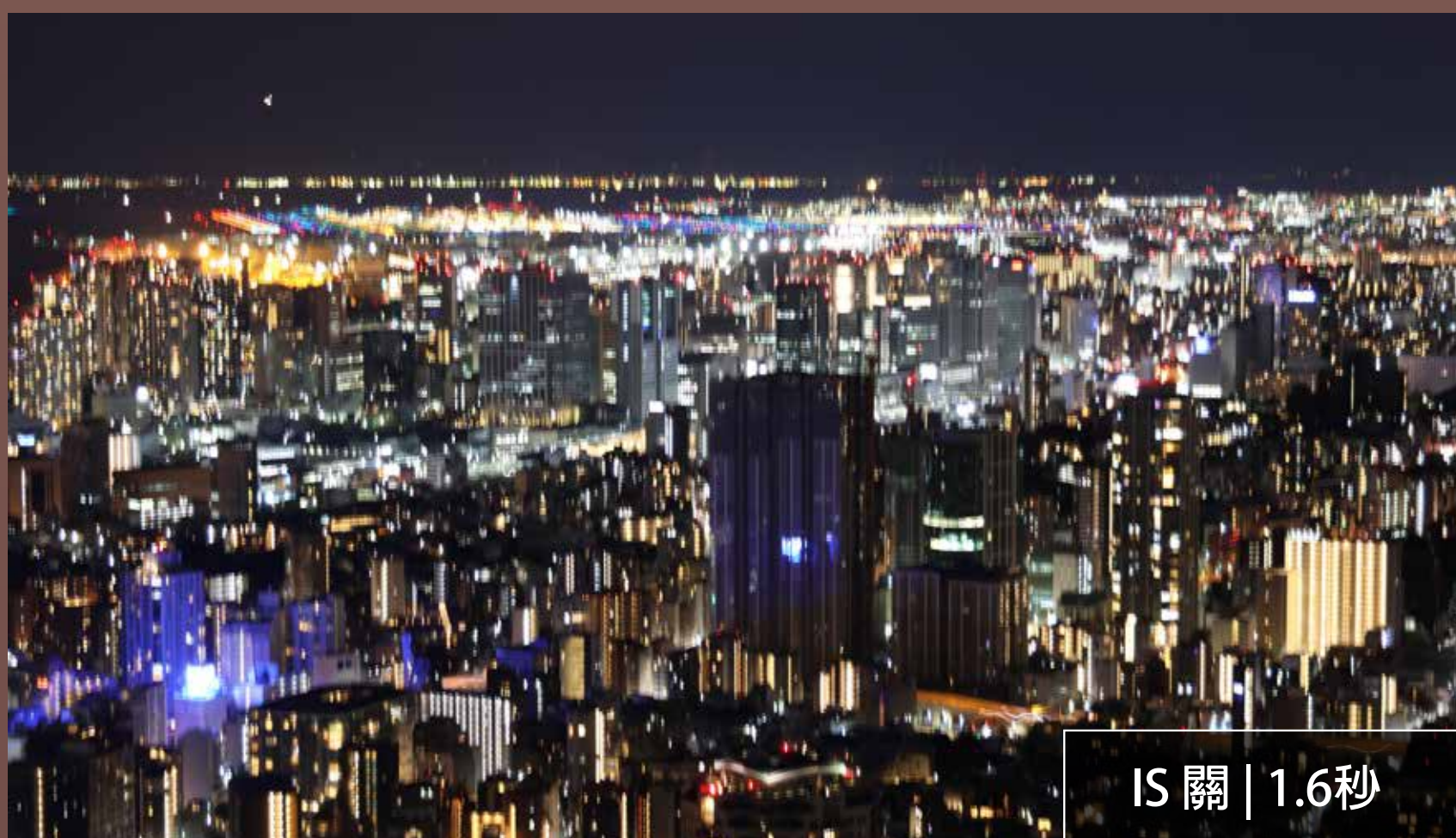
IN-BODY
IMAGE
STABILIZER

機身內影像穩定

×

OPTICAL
IMAGE
STABILIZER

光學影像穩定



自動水平校正

EOS R7採用創新技術，具有自動水平校正功能。利用機身防震的滾動校正，自動調整影像的輕微傾斜方向，使其準確符合水平*。這項出色的功能同時支援靜態照片和影片拍攝，可用於風景和人像攝影，校正範圍廣，大幅提高拍攝效率。



*在以下情況下不能使用：

- 1.快門模式：電子前簾
- 2.驅動模式：高速連拍
- 3.全景/搖攝/兒童/運動模式
- 4.縮時攝影

場景模式

EOS R7在場景模式 (SCN) 中具有全景拍攝和搖攝模式。



全景拍攝模式可修正全景拍攝時因相機震動造成的影像失真，以往即使使用廣角鏡頭也難以拍攝到這樣的畫面。現在最多可拍攝200張影像並在相機內合併成一張高解像力、且層次豐富的高畫質全景相片。



搖攝模式對賽車攝影師特別有用。在追蹤過程中產生的對象偵測資訊用於提高搖攝影像的清晰度。相機在偵測對象模糊時控制影像穩定系統，以確保對象在保持流暢的背景流動感並且同時清晰對焦。您可以選擇背景動態模糊的程度，相機會自動調校至合適的快門速度拍攝。

連拍 和自動對焦

03

高速連拍：機械和電子快門

EOS R7相機的「電子和機械快門」是為了跟上鳥類和野生動物令人難以置信的快速移動而開發的。EOS R7的機械快門具有高達15fps的高速連拍速度，是EOS R系列中最快的速度，甚至連APS-C片幅的EOS相機也從未達到此境界。此外，電子快門可以在RAW連拍模式下實現高達30 fps的高速連拍。

Upto
15
Frames
Per Sec

最高每秒15張連拍

Upto
30
Frames
Per Sec

最高每秒30張連拍



預先拍攝功能(RAW連拍模式)

便捷的預先拍攝功能可幫助您捕捉動作中的每一秒，特別適用於關鍵時刻。EOS R7 RAW連拍模式甚至可以在第一次快門釋放前0.5秒開始捕捉照片。使用EOS R7的RAW連拍模式可以30 fps的速度連續拍攝約3,250萬像素無裁切RAW影像，並支援自動對焦及自動曝光追蹤。

智能追蹤及辨識 (EOS iTR AF X)

EOS R7繼承了EOS R3無與倫比的追蹤系統，還具有EOS iTR AF X(智能追蹤和識別自動對焦)和人、動物和車輛優先等三種高性能對象偵測模式。

EOS R7應用「深度學習(Deep Learning)」科技開發先進自動對焦演算法。當偵測到螢幕上的對象時，它確定了運動特性和追蹤潛力，即使被攝體的位置發生變化，也可以進行可靠和穩定的最佳追蹤。



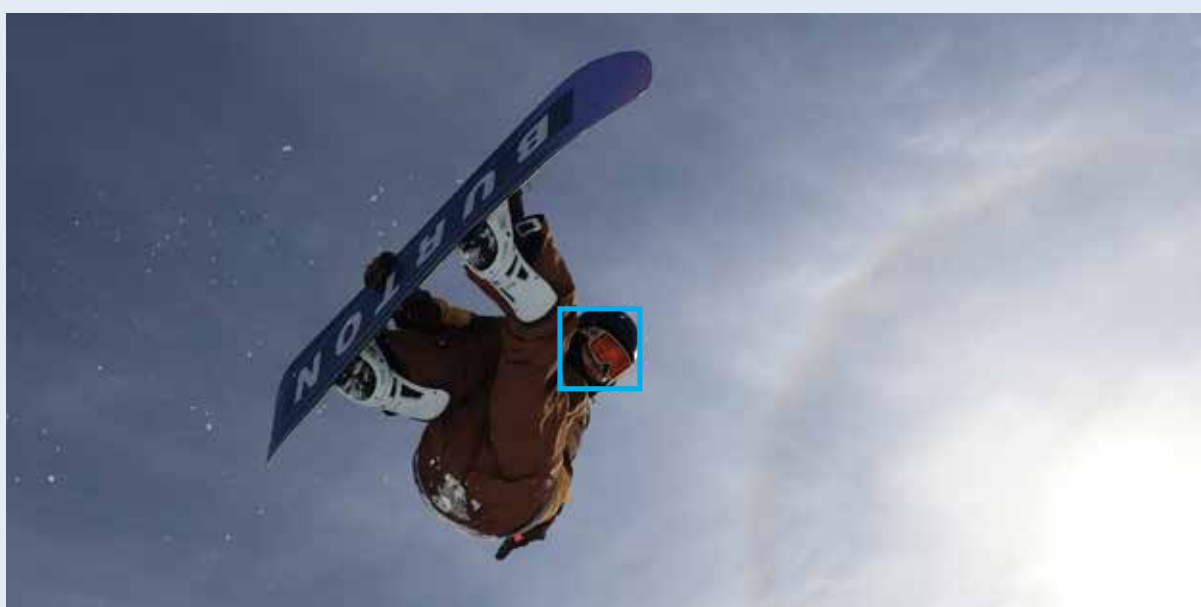
人物優先自動對焦



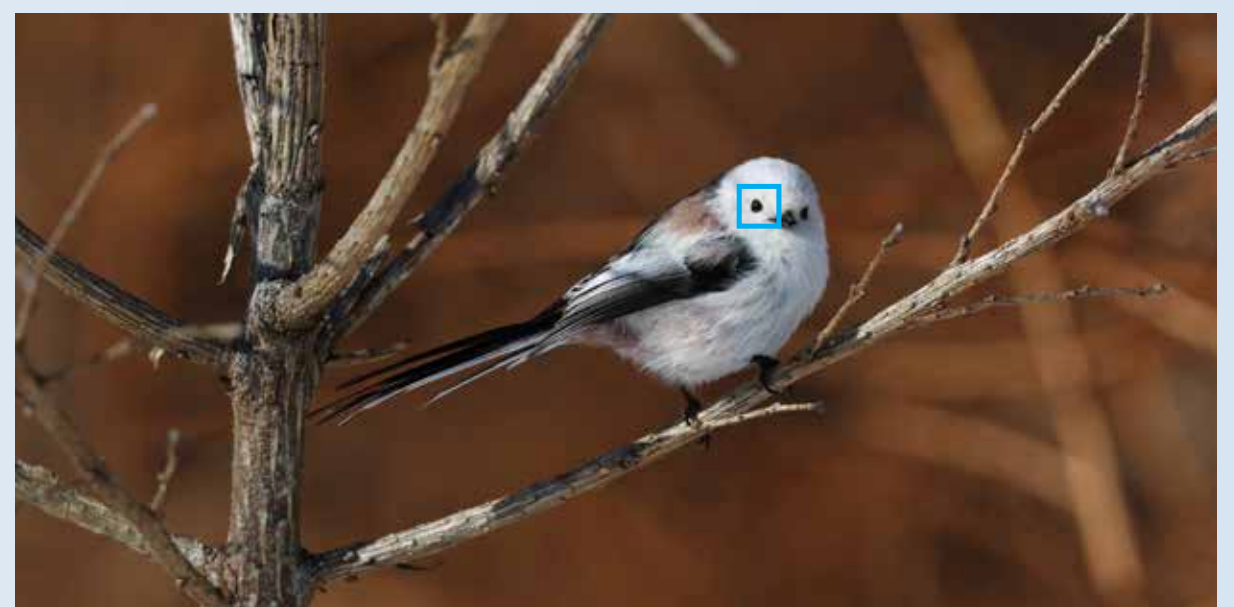
動物優先自動對焦



車輛優先自動對焦



人物優先自動對焦



動物優先自動對焦



車輛優先自動對焦

雙像素 CMOS AF II

Dual Pixel CMOS AF II

EOS R7的精準自動對焦性能包含寬廣的涵蓋範圍和多達651個區域的精確自動對焦框。

當偵測到被攝體時，自動對焦追蹤功能會擴展到整個可見影像區域(約100% x 100%)* 以在拍攝時提供最佳性能。

未偵測到對象時：
高達 90% x 100% (約)



當偵測到對象時：
高達 100% x 100% (約)

*有關支援鏡頭的詳細資訊，請參 cam.start.canon 上的EOS R7補充資訊。

短片拍攝

04

4K UHD

EOS R7具有優化的4K UHD Fine / 4K UHD和4K UHD裁切功能，可滿足新的和現有類型的影片拍攝需求。



以3840 x 2160像素錄製的4K UHD Fine 30p素材，透過7K超取樣處理提供更高畫質的影片錄製，提供適合大螢幕觀看的出色解析度和色彩再現。

4K UHD非常適合業餘攝影師或進階攝影玩家。它以60p幀率記錄完整的視野，所產生的記錄適用於廣泛的用途。

除了APS-C影像感測器獨特的性能優勢所提供的1.6倍放大效果外，EOS R7在4K UHD裁切拍攝時進一步將這種效果提高了1.8倍，從而使400mm鏡頭拍攝的鏡頭倍率達到1.8倍，相當於約1,150mm焦距鏡頭所拍攝到的畫面。

Canon Log 3和多種拍攝格式

EOS R7支援8-bit(一般格式)和10-bit(HDR PQ)錄影，以及在 Cinema EOS系統中廣泛使用的Canon Log 3。Canon Log 3比 Canon Log更不容易出現高光過曝，EOS R7具有三種不同的錄影選項，是一款適用於多種拍攝目的的多功能相機。



HDR錄影

輕鬆享受 HDR PQ 影片拍攝成果，提供可立即使用的輸出，簡化後期製作工作流程。Canon Log 3 檔案可編輯成 HDR 素材，方便用於不同的輸出裝置，提供更多元的影像表達範圍。

高格拍攝 Full HD 120P

使用 EOS R7 的慢動作效果創建史詩般場景。在Full HD格式下，EOS R7可以拍攝120p的影片。在編輯或播放期間，幀率變為30p，讓相機實現戲劇性的慢動作(約慢4倍)效果。

操控性

05

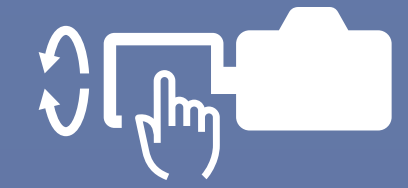
電子觀景器

透過EOS R7約236萬點高解析OLED電子觀景器(EVF)，提供最高120FPS顯示，以絢麗的清晰度和美麗的色彩觀察您周圍的世界，比傳統的APS-C相機更上一層樓。

EOS R7的「光學觀景器(OVF)模擬取景輔助功能」利用創新的HDR影像處理技術和自動亮度設定，顯示更自然的高光及暗部階調，重現傳統單眼相機光學觀景窗畫面，體驗更大的舒適度和攝影滿意度。

電子觀景器





翻轉式觸控螢幕

翻轉式觸控螢幕

多角度翻轉式觸控LCD螢幕採多功能設計，透過在水平和垂直方向上實現快速控制和靈活拍攝，極大地增強工作流程。其約162萬點的解析度確保忠實再現拍攝場景。

新型速控轉盤

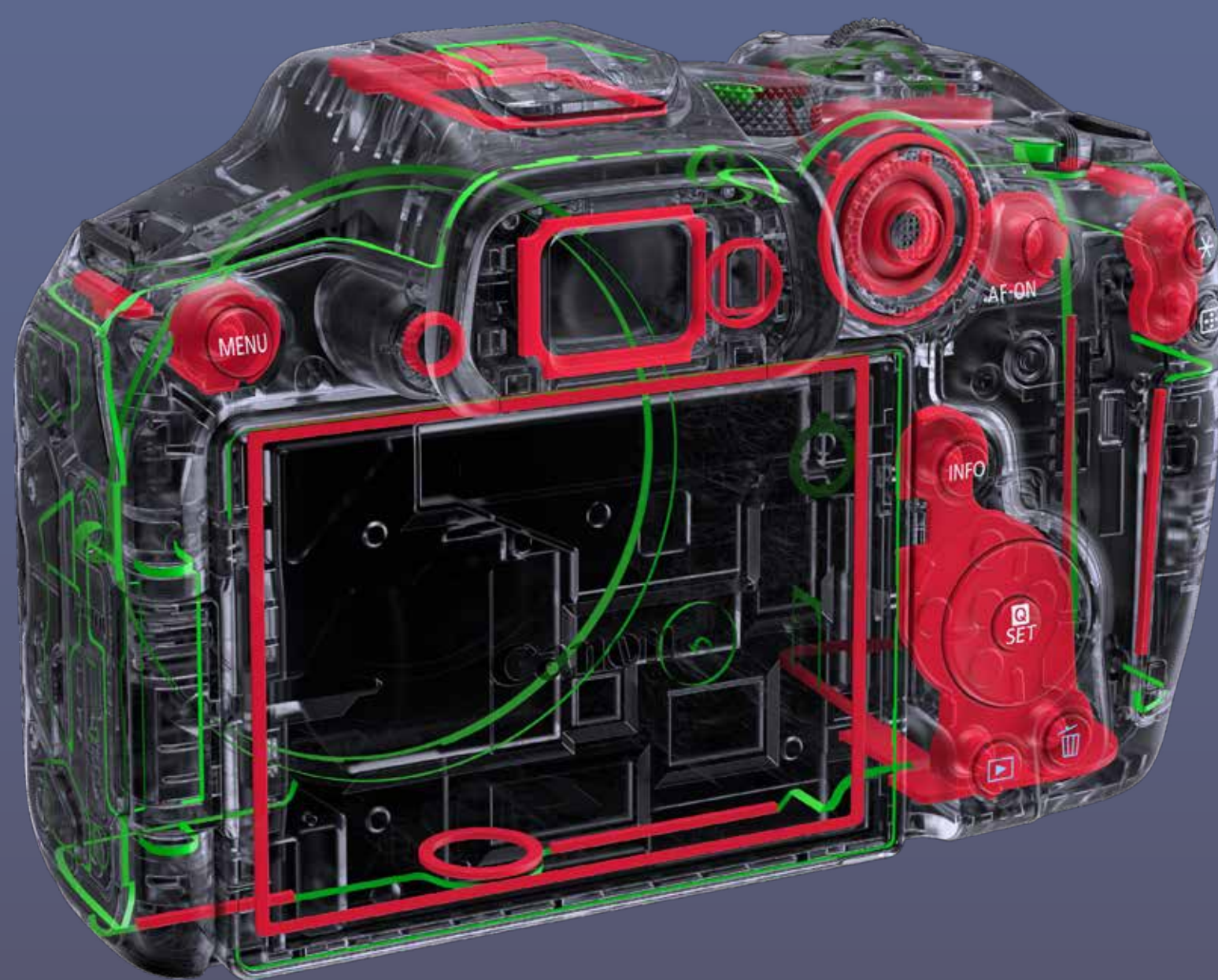
全新「速控轉盤」設計與「多功能控制器(小搖桿)」融合，讓操控更快捷，輕鬆操作的同時亦可將注意力集中在觀景器上。位於EOS R7機背上姆指方便觸及的位置，您可以流暢地更改曝光設定，操作播放或切換焦點。



防塵防滴*設計

EOS R7專為耐用性而設計，可抵抗環境破壞，使其成為完美的戶外伴侶。電池倉和操作按鈕周圍採用強力密封膠，可防止灰塵和濕氣損壞相機。鎂合金製底盤，具有高抗衝擊性、電磁屏蔽效果，並具有出色的導熱性。

*不建議在雨中使用



— 密封區域

— 高精密零件



雙卡槽

EOS R7小巧輕便的機身配備雙卡槽，兩張相容UHS-II的SD記憶卡可以實現以下功能：

- 分別記錄影像及短片至不同記憶卡
- 當記憶卡已滿時，自動切換至另一張記憶卡記錄
- 複製內容至第二張卡作備份

多功能熱靴

為了增加功能和更廣泛的通用性，EOS R7 配備新一代多功能熱靴，擴展了它的靜態影像和動態錄影潛力。符合未來需求的介面開啟了無限的可能性；支援網路通訊、錄音到智慧型手機配對和影片拍攝配件等且不需連接線。

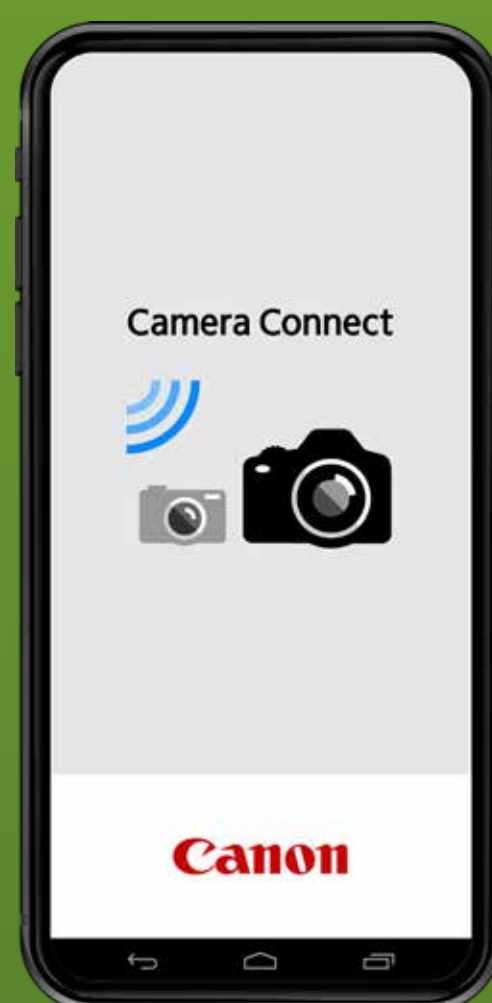


網路 和連接性

06

支援2.4GHz無線傳輸、USB和藍牙

EOS R7擁有無線和有線連接選項，支援多種檔案傳輸需求。支援2.4GHz無線傳輸和藍牙4.2，讓您可以快速將影像傳輸到外部裝置，並使用Camera Connect免費應用程式進行遠端無線遙控拍攝，同時亦支援BR-E1無線遙控器。EOS R7符合Wi-Fi Protected Access 3 (WPA3)認證，確保符合最新安全標準的個人檔案資料保護，增強無線傳輸的安全性。



無線 / 有線智慧型手機通訊

使用Camera Connect應用程式(iOS / Android)，您可以控制相機、遠端拍攝照片以及透過無線連接將影像傳輸到智慧型手機。此外，該應用程式現在支援有線(USB)連接。

使用AD-P1多功能熱靴智慧型手機連接轉接器，以隨附的專用連接線，您可以透過有線連接相機和智慧型手機(僅限 Android)之間享受穩定、快速的影像傳輸。



多功能熱靴智慧型手機
連接轉接器AD-P1



USB-C 介面



鏡頭組合

07

RF-S
鏡頭

RF-S18-150mm f/3.5-6.3 IS STM

RF-S18-150mm f/3.5-6.3 IS STM 是一款輕巧小型的高倍率變焦鏡頭，可涵蓋從廣角到望遠約8.3倍的寬廣範圍。

它還可以靈活地用於近拍到微距攝影，最短拍攝距離約為17公分¹，最大放大倍率約為0.44倍²。該鏡頭還具有高達4.5級的有效影像穩定 (IS)³，再加上EOS R7的機身IS，最高可達7級。

總而言之，它是一款適合業餘愛好者的多功能鏡頭。



89mm · f/11 · 1.3秒 · ISO 100

¹ 在 18-35 mm範圍內

² 在焦距 50mm

³ 在焦距 150mm

規格表

08

型號		EOS R7
鏡頭接環		RF接環
相容鏡頭		RF鏡頭/使用EF-EOS R鏡頭轉接環可轉接EF/EF-S鏡頭
影像感測器	尺寸	APS-C
	有效像素數 (約)	3,250萬像素
影像處理器		DIGIC X
記憶卡槽		雙SD卡槽 (相容UHS-II)
照片	影像格式	JPEG / HEIF / RAW / C-RAW
影片	MP4錄影	支援
	錄影格式	4K UHD Fine (30p) / 4K UHD (60p) / 4K UHD 裁切 (60p) / Full HD (120p)
	Canon Log 3	支援
	HDR PQ	支援
	最長拍攝時間 (正常錄製, 最長)	約6小時 註：不包括由於相機溫度升高、電力不足和錯誤等因素而導致的自動停止。
自動對焦*1	自動對焦區域 (自動對焦方法)	重點AF/單點AF/ 擴大AF區域 (上、下、左、右)/ 擴大AF區域 (環繞)/靈活區域AF 1-3/ 全區域AF
	可用於自動選擇的AF區域數 (最大, 區域)	651個框
	主題追蹤	全區域自動對焦模式
	主題偵測	人/動物/車輛
觀景器	類型	電子 (EVF)
	解析度	約236萬點
	覆蓋率	約100%
	放大率	約1.15倍

規格表

08

型號		EOS R7
LCD螢幕	解析度	約162萬點
	尺寸	3吋
	角度調整	多角度設計
曝光控制	ISO感光度 (相片)	100-32,000, H:51,200
	ISO感光度 (一般影片)	100-12,800, H:25,600
	HEIF (HDR PQ)	支援
快門速度		機械/電子前簾：1/8,000秒~30秒 電子快門：1/16,000秒，1/8,000秒~30秒 註：電子快門1/16,000秒僅能在TV/M模式下設定
影像穩定	支援鏡頭光學影像穩定	支援
	機身內影像穩定	支援
	協調控制IS	支援
	影像穩定級數 (相片：偏航/俯仰，CIPA標準)	使用RF24-105mm f / 4L IS USM 鏡頭時 最高 8 級 (105mm端)
連拍速度		最快約 15 fps(機械/電子前簾快門)， 最快約 30 fps(電子快門)
內建閃光燈		不支援
防塵防滴*		有
尺寸和重量	尺寸(CIPA標準)	約132.0 x 90.4 x 91.7 mm
	重量 (機身含電池和SD卡， CIPA標準)	約612g

*不建議在雨中使用

EOS R7

Canon

Delighting You Always

免責聲明

本型錄僅供參考，除錯誤和遺漏除外本型錄中的任何內容均不應被視為保證，詳細產品規格及內容請參考Canon所官網公布之最新資訊，如有更改恕不另行通知。本型錄所顯示之影像是模擬影像，產品重量和尺寸可能略有誤差。產品及服務選項名稱和可用性可能因地區而異。本型錄並不因此衍生相關的任何契約責任或義務。Canon是Canon Inc.和/或其附屬公司的商標，本型錄中包含的其他名稱、標記和Logo可能是其各自所有者的註冊商標或商標，未經授權不得任意使用。