

Canon

Delighting You Always

EOS R6 Mark II

錄影 & 拍照

攝錄雙棲



全片幅無反光鏡相機

2420萬像素
CMOS

全片幅
影像感測器

Dual Pixel
CMOS AF II

雙像素CMOS
自動對焦 II

最高
EV-6.5

低光源
自動對焦

Up to
40

每秒40張
高速連拍

0.5

0.5秒
預先拍攝

IN-BODY

機身內
防手震補償

4K

60P/30P
(6K超取樣)

3/5

3秒/5秒
影片預錄

翻轉式
觸控螢幕

翻轉式
觸控螢幕

目錄

影像畫質

01 約2,420萬像素高畫質

連拍 & 自動對焦

02 高速連續拍攝

03 EOS iTR AF X 主題偵測

04 眼睛偵測自動對焦 | 寬廣的自動對焦範圍

HDR & 防手震

05 HDR 模式 (移動中的主題)

06 防手震

錄影規格

07 錄影數位 IS

08 6K RAW HDMI 輸出

09 4K 60p 及 FHD 180p

10 Canon Log 3

11 預錄功能 (影片)

12 混合自動模式

13 影片曝光控制工具

14 相容UVC/UAC

操控性和連接性

15 人體工學設計

16 連接性

17 多樣化的鏡頭選擇

18 規格表

約 2,420萬像素高畫質

2420萬
像素
CMOS

全新全片幅 CMOS 影像感測器

新一代 EOS R6 Mark II 讓您的攝影和錄影功力更上一層樓。

新開發的2,420萬像素CMOS影像感測器提供更高的解析度和更高的像素，超過前一代EOS R6。

支援最新的 DIGIC X 數位影像處理器，可為靜態照片和動態錄影提供高畫質的影像和更少的噪點。它還具有高達EV-6.5(靜態拍攝)的低光源自動對焦能力和高達 ISO 102,400 的標準感光度，即使在具有挑戰性的光線條件下也能幫助您成功拍攝。

DIGIC
X
ISO 102400



高速連續拍攝

Upto
40

每秒40張
高速連拍

使用電子和機械快門進行高速連拍

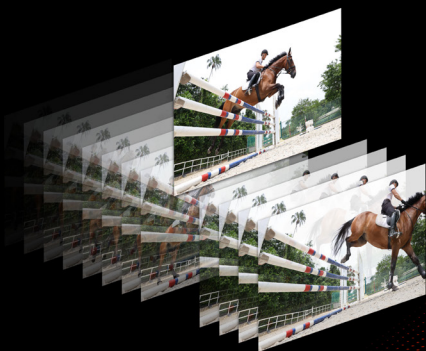
使用高達40fps(電子)和12fps(機械)的連拍速度輕鬆捕捉關鍵時刻或高速動作，均具有自動對焦/自動曝光追蹤功能。

防閃爍功能有助於室內運動攝影，而在快門噪音成為問題的時候，安靜的連拍也非常方便，例如拍攝野生動物、音樂會或體育賽事。

具有預先拍攝模式的 RAW 檔連拍

首次在EOS全片幅相機中加入RAW檔連拍模式，現在可以達到約30張/秒。還可以設定預先拍攝功能以捕捉按下快門前0.5秒的畫面，進一步減少錯過拍攝的機會。

注意：根據拍攝對象和拍攝條件，可能會出現果凍效應。



EOS iTR AF X主題偵測

新的自動對焦主題：馬匹、飛機和火車

EOS iTR AF X(智能追蹤和識別自動對焦)採用深度學習技術運算的演算法，可輕鬆偵測和追蹤快速移動的主體，讓您專注於構圖。

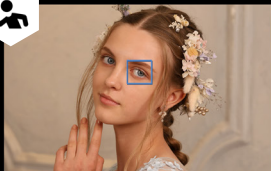
這一令人驚豔的功能已得到進一步增強，包括新的動物和車輛追蹤主題。除了狗、貓和鳥之外，動物優先現在還能夠偵測和追蹤馬匹的臉部、眼睛或身體。

同樣，車輛優先也已擴展至包括火車和飛機，以及賽車運動中的自行車和汽車。當您使用單點偵測時，還可以實現對駕駛者頭盔的特定對焦。

車輛優先



人物優先



動物優先



眼睛偵測自動對焦



眼睛偵測自動對焦可幫助您在靜態影像和動態錄影中精確捕捉目標對象，對象的眼睛可以在移動時被追蹤，甚至在臉部被部分遮擋時(例如被頭髮或口罩遮擋時)。左眼/右眼優先自動對焦透過自動追蹤眼睛並允許您在左眼和右眼之間輕鬆切換焦點，即使在觀景器拍攝期間也能帶來更大的靈活性。

寬廣的自動對焦範圍

Dual Pixel CMOS AF II
雙像素CMOS
自動對焦II

Dual Pixel CMOS AF II 可提供多達1,053個自動對焦區域供自動選擇，因此還可在大範圍內(100%水平x垂直)實現準確的對象追蹤。這意味著即使是畫面邊緣的主體也可以清晰對焦，為您提供照片構圖的最大想法和創意表達空間。



HDR 模式 (移動中的主題)

HDR
High Dynamic Range

多種HDR模式可讓您以大約3000尼特的高動態範圍(HDR)捕捉逼真的影像。這允許影像的陰影和高光區域更加豐富，從而創建更逼真的影像，類似於眼睛所感知的。

動態範圍優先將3張在不同曝光水準下拍攝的照片組合成1張合成HDR照片，具有更好的高光 and 陰影平衡。

藉助新的「移動主體優先」功能，以HDR捕捉移動主體，對於在拍攝3張移動主體的照片來說曾經是一個挑戰，但現在可以成功捕捉為單張HDR影像。

移動主題優先



動態範圍優先



防手震

IN-BODY IMAGE STABILIZER × OPTICAL IMAGE STABILIZER

5 軸機身內影像穩定

EOS R6 Mark II 可讓您透過5軸機身影像穩定(IS)拍攝高畫質的手持照片，可提供高達8級[^]的相機震動校正。這為創造力的蓬勃發展提供了更大的空間，或者透過設定長時間曝光進行拍攝，變得更加大膽，並且對於夜間攝影特別有用！



1. 左右平移
2. 上下平移

3. 搖擺軸
4. 俯仰軸

5. 旋轉軸

[^] 與支援協調控制IS的RF鏡頭一起使用時。

照片資訊：3 秒 | F13 | ISO 100



錄影數位 IS

手持錄影中的協同控制

透過結合三種影像穩定系統(5軸機身內IS；鏡頭IS[^]和錄影數位IS)來抵消邊走邊拍時通常會發生的相機震動，並獲得穩定的畫面。

具有高規格影像穩定功能的另一個優點是能夠以最少的相機設定，進行任何角度靈活拍攝。

[^] 與配備鏡頭IS的RF鏡頭一起使用時。

IN-BODY
IMAGE
STABILIZER

×

OPTICAL
IMAGE
STABILIZER

×

MOVIE
DIGITAL
IMAGE
STABILIZER



6K RAW HDMI 輸出



EOS R6 Mark II 能夠透過 HDMI 輸出高達6K 60p 10-bit RAW素材錄製到外錄器中[△]。這為影片剪輯師提供了後期處理期間的平移、縮放和顏色調整所需的最高影像畫質和靈活性。

△使用相容的外錄器設備，例如：Atomos Ninja V+ (需自行選購)。



4K 60p 及 FHD 180p



擁有 6K 超取樣的 4K 影片

EOS R6 Mark II 具有6K超取樣錄製4K影片的能力，它採用了CINEMA EOS系統中使用的debayer演算法來生成高畫質的4K影片。錄製的影片也可以透過IPB輕量/轉碼轉換為更小的檔案，以便更快地傳輸到智慧型手機，或作為編輯4K素材的代理檔。



Full HD 180P
慢動作錄影

高格率 FHD 180p

透過Full HD高格率180p^Σ錄影，在用影片講述故事的過程中實現更戲劇化的效果。享受寬廣的全片幅視野和比正常播放速度慢6倍的慢動作效果。

^Σ使用RF-S / EF-S鏡頭或設定短片裁切時，無法進行高格率180p拍攝。



Canon Log 3

以 Canon Log 3 拍攝，該格式也廣泛用於 Cinema EOS 系統。它在後期製作過程中的高編輯容忍度、大動態範圍以及高對比度表現層次的能力使其深受電影製作人的喜愛。

還原前



還原後



預錄功能 (影片)

通常，在我們做出反應之前，主體可能會移動或場景可能會發生變化。這就是EOS R6 Mark II變得更加有價值的地方。作為首款具有預錄功能EOS相機，它可以讓使用者在按下“錄影”按鍵前3秒或5秒就開始自動捕捉場景。

開啟預錄功能後，您錯過這些關鍵時刻的機會幾乎為零。這可以增強您的拍攝信心，尤其是當主題是不可預測的野生動物時。

有了預錄功能

預錄中

最多提前 5 秒



按下快門按鈕

錄影中

沒有預錄功能

錄影中



混合自動模式

混合自動模式還可以透過一整天的拍照後，自動創建花絮影片來幫助您輕鬆完成影片製作。它透過記錄場景來做到這一點。在您拍攝靜態照片時，自動記錄快門釋放前2到4秒的片段，並將當天拍攝到的短片串接成一段花絮影片(格式最大為 FULL HD 30p)。

拍照的一天



這些短片會自動串接成花絮影片。

影片曝光控制工具

EOS R6 Mark II 配備了偽色和斑馬紋設定，可在難以判斷曝光的場景中為您提供幫助。

偽色

偽色-關



偽色-開



Cinema EOS 系統中廣泛使用的偽色功能也在 EOS R6 Mark II 中提供，以幫助識別影像的曝光狀態，讓您可以進行調整以防止影片中的曝光不足或曝光過度。

Colour	Meaning
Red	White clipping (overexposure)
Yellow	Just below white clipping
Pink	1-stop over 18% gray
Green	18% gray
Blue	Just above black clipping
Purple	Black clipping (underexposure)
No Colour	Brightness other than all above

False colour index (six colours)

斑馬紋

斑馬紋 - 關



斑馬紋 - 開



斑馬紋顯示在影像中亮度水準超過預設水準的區域，有助於快速指出需要抑制過度曝光或高光溢出。

1	2	3	4	5	6	7	8
IS (Image Stabilizer) mode							
Customize Quick Controls							
Shutter btn function for movies							
Metering timer						8 sec.	
False color set.						Off	
Zebra settings						On	
Shooting info. disp.							

相容 UVC/UAC

支援USB video class/USB audio class(UVC/UAC)，EOS R6 Mark II 還可以當作您的網路攝影機。這種方便的USB即插即用無需安裝額外的驅動程式，並提供音訊支援，並為您的直播提供低噪點的高畫質影片。



人體工學設計



Vari angle LCD

EOS R6 Mark II 防塵防滴非常適合戶外使用，因為它很堅固並封裝在耐用的結構中，有助於抵禦惡劣天氣。符合人體工學的轉盤以及多功能控制器(小搖桿)的設計也得到了改進，以便在透過觀景器觀看時更快速地進行操作。它還配備一個3吋可變角度觸控LCD螢幕，可以從具有挑戰性的低角度或高角度進行拍攝。

用於安裝閃光燈/錄影收音配件的多功能熱靴

符合人體工學的轉盤佈局
可更快速地控制按鈕設定

多功能控制器 (小搖桿)
提高拇指可操作性及拍攝效率

369萬點高解析電子觀景器

162萬點翻轉式螢幕



*不建議在雨中使用

連接性



有線和無線連接

EOS R6 Mark II 可以使用 USB Type-C 有線連接[∞]或使用 Canon Camera Connect 應用程式，透過Wi-Fi(2.4GHz/5GHz)或藍牙低耗電(LE)技術無線連接到Android和iOS智慧型手機。這允許遠端拍攝和將影片和影像檔案高速傳輸到智慧型手機，以上傳到社群媒體。



透過 Canon Camera Connect應用程式增強設備間的連接性！



[∞] 利用有線的方式將檔案傳輸到 iOS 智慧型手機需要相容的連接線才能進行此類通訊。

多樣化的鏡頭選擇

完全的鏡頭靈活性

EOS R6 Mark II 是EOS R無反光鏡相機系統的一部分，可相容各種專為RF接環設計的高性能RF鏡頭。此外，它仍可透過鏡頭轉接環與現有的EF和EF-S鏡頭相容。這進一步擴展了EOS R6 Mark II 的鏡頭選項。

RF 鏡頭 **RF-S** 鏡頭 **EF** 鏡頭 **EF-S** 鏡頭



多樣化 Canon RF 鏡頭陣容

規格表

基本規格		
影像感測器	2,420 萬像素，全片幅 (36.0 × 24.0 mm) CMOS 影像感測器	
影像處理器	DIGIC X	
鏡頭接環	Canon RF 鏡頭接環	
相容鏡頭	Canon RF 和 RF-S 鏡頭 Canon EF 和 EF-S 鏡頭 (需使用 EF-EOS R 鏡頭轉接環)	
記錄系統		
記錄媒體	2個記憶卡插槽 可使用 SD, SDHC, SDXC 記憶卡 (相容UHS-II)	
記錄的像素	RAW/C-RAW, HEIF, JPEG 大：約 2,420萬像素 (6,000 x 4,000) HEIF, JPEG 中：約 1,060萬像素 (3,984 x 2,656) HEIF, JPEG 小 1：約 590萬像素 (2,976 x 1,984) HEIF, JPEG 小 2：約 380萬像素 (2,400 x 1,600)	
自動對焦		
對焦技術	雙像素 CMOS AF II	
自動對焦方式	重點 AF、單點 AF、擴大 AF 區域(上/下/左/右與環繞)、靈活區域 AF 1 / 2 / 3、全區域 AF	
可選用的自動對焦點數 <small>*當使用多功能控制器 (小搖桿) 選擇時。</small>	靜態照片	最多 4,897 個 (83 x 59)
	動態影片	最多 4,067個 (83 x 49)
自動選擇時可用的 自動對焦區域	靜態照片	最多1,053 個框 (39 x 27)
	動態影片	
主題偵測自動對焦	EOS iTR AF X(智能追蹤和識別)：自動/人物優先/動物優先/車輛優先	
自動對焦操作	靜態照片	單次自動對焦、伺服自動對焦、人工智能自動對焦 (智能自動場景模式下自動設定)
	動態影片	單次自動對焦, 錄影伺服自動對焦
對焦亮度範圍	靜態照片	EV -6.5 至 21 f / 1.2 鏡頭 (具DS鍍膜的RF鏡頭除外)，(中央自動對焦點、單次自動對焦、室溫 and ISO 100)
	動態影片	EV -4.0 至 21 (4K) EV -4.5 至 21 (Full HD) f/1.2 鏡頭(具DS鍍膜的RF鏡頭除外)，(中央自動對焦點、單次自動對焦、室溫下、ISO 100 和 29.97 fps)
曝光控制		
測光感測器	使用影像感測器輸出訊號進行 384 區 (24 x 16) 測光	
測光模式	靜態照片	評價測光、局部測光、重點測光、中央重點平均測光
	動態影片	評價測光 (偵測到人臉時)、中央重點平均測光 (未偵測到人臉時、當設定為 Canon Log 3)
測光亮度範圍	靜態照片	EV -3 至 20 (在室溫下, ISO 100)
	動態影片	EV -1 至 20 (在室溫下, ISO 100)

規格表

曝光控制		
拍攝模式	靜態照片	智能自動場景模式, 混合自動, 特殊場景模式, 創意濾鏡, Fv, P, Tv, Av, M, 長時間 B 快門曝光*, 自定義拍攝模式 (C1 / C2 / C3) *以前是B快門
	動態影片	智能自動場景模式, 特殊場景模式 (HDR影片), 創意濾鏡, P, Tv, Av, M, 自定義拍攝模式 (C1 / C2 / C3)
ISO感光度 (推薦曝光指數)	靜態照片	ISO 100-102,400*, 可擴展至 L (ISO 50), H (ISO 204,800) (ISO 200-102,400 設定高光色調優先) *在 HDR 模式下無法設定擴展 ISO
	動態影片	ISO 100-25,600* 可擴展至 H (ISO 204,800) (ISO 200-12,800 設定高光色調優先) *在 HDR PQ 影片、HDR 影片或使用拍攝創意濾鏡、HDMI RAW輸出設定或數位變焦設定。 *設定為Canon Log 3時的預設設定範圍為ISO 800-25,600, 可擴展至L (ISO 100-640) 和 H (32,000-204,800)
曝光補償	曝光補償 ± 3 級, 以 1 / 3 或 1 / 2 級增量 AEB ± 3 級或 1 / 2 級增量	
HDR PQ		
記錄格式	靜態照片: HEIF, 動態影片: MP4	
位元深度	10-bit	
顏色採樣	YCbCr 4:2:2	
HDR標準	Rec. ITU-R BT.2100 (PQ)	
快門		
快門模式	機械、電子前簾、電子	
快門速度	機械/電子前簾: 1 / 8,000 秒 - 30 秒 電子快門: 1 / 16,000 秒 - 30 秒 影片錄製: 1 / 8,000 秒 - 1 / 60 秒	
閃燈同步速度	機械快門: 1 / 200 秒 電子前簾: 1 / 250 秒	
驅動系統		
高速連拍	機械/電子前簾: 最快約 12 張/秒 電子快門: 最快約 40 張/秒	
影片錄製		
短片記錄尺寸	4K UHD (3,840 x 2,160) (無裁切/裁切) Full HD (1,920 x 1,080) (無裁切/裁切)	
HDMI RAW 輸出 (外部錄製*) *相容ATOMOS Ninja V+	6K RAW (6,000 x 3,374) 3.7K RAW (3,744 x 2,106) ProRes RAW 格式	
幀率 (NTSC)	6K RAW: 29.97p / 23.98p 4K UHD無裁切/4K UHD裁切: 59.94p / 29.97p / 23.98p 4K UHD縮時攝影: 29.97p 3.7K RAW: 59.94p / 29.97p / 23.98p Full HD 高格率: 179.82p / 119.88p Full HD: 59.94p / 29.97p / 23.98p 縮時攝影 Full HD: 29.97p HDR 影片: 29.97p 創意濾鏡Full HD: 29.97p / 23.98p	
Canon Log	Canon Log 3	

規格表

螢幕		
螢幕類型	TFT彩色，翻轉式觸控液晶螢幕	
螢幕尺寸和解析度	約 3 吋 (3:2) 162萬點	
電子觀景器		
觀景器類型	OLED彩色電子觀景器	
觀景器尺寸和解析度	約 0.5 吋 (3:2) 369萬點	
通訊功能		
Wi-Fi	符合標準	IEEE 802.11 ac/a/b/g/n
	傳輸頻率	5GHz 頻段 (5180-5825 MHz)* 2.4GHz 頻段 (2412-2462 MHz)* <small>*規格可能因國家和地區而異。</small>
	相容設備	智慧型裝置、電腦和 FTP 伺服器
藍牙	藍牙版本 5.0	
介面		
數位端子	USB Type-C，SuperSpeed Plus USB (USB 3.2 Gen 2)	
HDMI輸出端子	Type D，支援4K 60p輸出	
外接麥克風輸入和耳機端子	支援	
遙控	支援無線遙控器 BR-E1 (藍牙)	
電力		
電池型號	LP-E6NH / LP-E6N / LP-E6	
尺寸及重量		
尺寸 (寬 x 高 x 深) (符合 CIPA 標準)	約 138.4 x 98.4 x 88.4 mm	
重量 (符合 CIPA 標準)	約 670g (包括電池和記憶卡)	

免責聲明：

以上所有資料均基於Canon測試標準和CIPA(相機與影像產品協會)測試標準和指南。上述尺寸和重量基於CIPA指南(僅相機機身重量除外)。產品和外觀如有更改，恕不另行通知。如果連接到相機的非Canon鏡頭出現問題，請聯繫相應的鏡頭製造商。

EOS R6 Mark II

The Canon logo is displayed in a bold, red, sans-serif font.

Delighting You Always

免責聲明

本型錄僅供參考，除錯誤和遺漏除外本型錄中的任何內容均不應被視為保證，詳細產品規格及內容請參考Canon所官網公布之最新資訊，如有更改恕不另行通知。本型錄所顯示之影像為模擬影像，產品重量和尺寸可能略有誤差。產品及服務選項名稱和可用性可能因地區而異。本型錄並不因此衍生相關的任何契約責任或義務。Canon 是 Canon Inc.和/或其附屬公司的商標，本型錄中包含的其他名稱、標記和Logo可能是其各自所有者的註冊商標或商標，未經授權不得任意使用。