

Canon
Delighting You Always

EOS

R

EOS R SYSTEM

產品綜合型錄



完美光學再定義

Optical Excellence

Canon
Delighting You Always

台灣佳能資訊股份有限公司
CANON MARKETING (TAIWAN) CO., LTD
<https://tw.canon> 客服專線:0809-022-888 官方網路購物:<http://store.canon.com.tw>




了解有關
EOS R 系統的更多資訊

經銷商資訊

免責聲明

本型錄僅供參考，除錯誤和遺漏外本型錄中的任何內容均不應被視為保證，詳細產品規格及內容請參考Canon官網所公布之最新資訊，如有更改恕不另行通知。本型錄所顯示之影像是模擬影像，產品重量和尺寸可能略有誤差。產品及服務選項名稱和可用性可能因地區而異。本型錄並不因此衍生相關的任何契約責任或義務。Canon 是 Canon Inc.和/或其附屬公司的高標，本型錄中包含的其他名稱、標記和Logo可能是其各自所有者的註冊商標或商標，未經授權不得任意使用。

警語：未經授權使用有版權的素材會對於版權擁有者的權益造成侵權，及違反著作權。



屢獲殊榮的 EOS R 無反光鏡相機系統乃基於 Canon 影像技術的不斷創新。EOS R 系統專為專業人士而設計，透過 RF 接環不斷創新並迎合攝影師的需求，並因提供卓越的光學性能和令人難以置信的先進性能而享有好評。

EOS R 系統擁有一系列強大的相機，配備 Canon CMOS 影像感測器、最先進的技術和強化的人體工學設計，可實現高效能靜態和錄影拍攝。

搭配專為 EOS R 系統設計且令人印象深刻的 RF 鏡頭和 RF 增距鏡，它可以為任何創意追求提供令人驚嘆的攝影效果，同時透過緊湊的設計和先進的功能提供多功能性。

此外，鏡頭轉接環還可以與 EF 和 EF-S 鏡頭無縫相容，更輕鬆地與 EOS 相機系統接軌，從而提高靈活性和創意能力。

[EOS R 系統]

完美光學再定義

Optical Excellence

EOS R 技術

屢獲殊榮的表現。EOS R 系統圍繞著極其多功能的 RF 接環而設計，透過改進的鏡頭實現一系列不同的可能性，從而提供更出色的光學性能。相機和鏡頭之間的溝通速度也更快速，從而實現卓越的自動對焦、影像穩定和優化，進而提供出色的創意成果。



新 RF 接環

EOS R 系統的核心是 RF 接環。它的設計目的是在光學設計中提供速度、耐用性和靈活性的理想組合，以實現卓越的性能和未來的系統擴展，並與獨特且不斷增長的 RF 鏡頭系列相容。



54mm大口徑

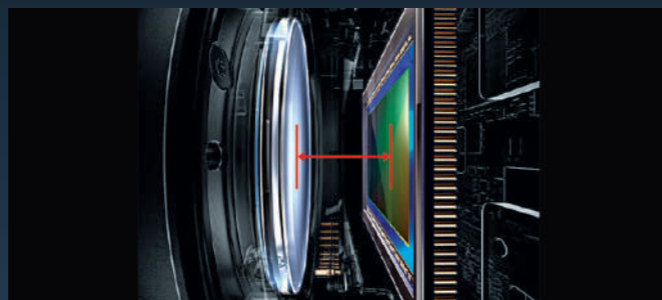
新的 RF 接環保留了與現有 Canon EF 接環相同的 54mm 大口徑，並且得益於 EOS R 系統相機的無反光鏡結構，鏡頭的最後一片鏡片可以更接近影像感測器。相比於在 DSLR 相機中透過額外的光學工程來調整光學系統以避開反光鏡，EOS R 系統提供更多的鏡頭設計彈性，優先考慮光學表現，從而提高性能，同時也使 RF 鏡頭更加緊湊輕便。

透過12個電子接點進行資訊傳輸

與8個電子接點的 EF 接環相比，相機和鏡頭之間的12個電子接點意味著更高的通訊速度和更大的資料傳輸量，從而實現令人難以置信的快速自動對焦(AF)、優異的影像穩定(IS)和影像優化。這是一個旨在加速操作並且為未來擴展做好準備的系統。

20mm法蘭距

從 RF 接環到影像感測器的法蘭距為20mm。這使得 RF 鏡頭的後部元件直徑更大，從而改善了畫面角落和邊緣的影像畫質。較大的後部元件意味著前部元件可以更小，這意味著鏡頭內部的光線折射和彎曲更少，從而增強光學性能。



HDR 技術

EOS R 系統的高動態範圍 (HDR) 功能允許以 10 bit 呈現 HDR PQ 影像，提供令人驚嘆的漸層和更大的視覺動態範圍，這對於高對比度場景非常有用。自動亮度優化和高光色調優先等功能也可以與 HDR PQ 配合使用，以增強層次。透過 HDR 模式，使用者可以根據影像的性質選擇動態範圍優先或移動主體優先，以便更輕鬆地捕捉 HDR PQ 影像。

USB 充電

Canon EOS R 系統相機可透過 USB Type-C 連接埠使用相容的 USB 電源轉接器或行動電源輕鬆為電池充電。

多功能且高品質的影片製作

將 Cinema EOS 系統的創新錄影技術引入 EOS R 系統，高品質的影片製作和Vlog製作變得簡單。憑藉最高可達 8K 的錄影功能，以及使用 Canon Log 3、偽色和斑馬紋等專業工具進行進階曝光校正，還有 HDMI 輸出等，可輕鬆實現出色的影片輸出和效果。此外，部分相機現在還支援 VR180 影片錄製。

靜音快門

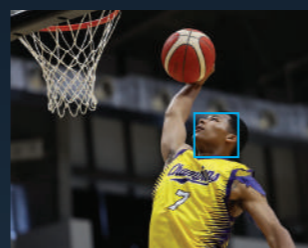
EOS R 系統相機在某些情況下可以使用靜音快門模式進行拍攝，該模式使用感光元件的電子快門而非機械快門進行拍攝，實現無聲的拍攝體驗。

多角度液晶螢幕

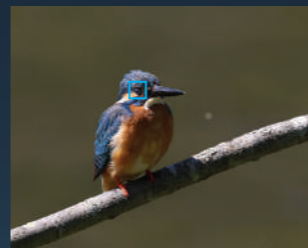
靈活的多角度螢幕實現了拍攝的靈活性，允許從高角度或低角度以及垂直和水平方向拍攝，同時透過簡單的觸控螢幕點選，輕鬆進行相機功能等選單設定。

多功能熱靴

新一代 EOS R 系統相機上的多功能熱靴可作為附在其上的其他相機配件的電源供應。同時還實現了高速資訊傳輸，使麥克風和智慧型手機連接設備等音訊配件能夠與相機相容，同時高效運作。



人物優先自動對焦



動物優先自動對焦

EOS iTR AF X

EOS R 系統採用 EOS iTR AF X (智慧追蹤和識別自動對焦)，這是一種由深度學習技術支援的先進演算法，可自動偵測和追蹤人類、動物和車輛等動態主體。偵測技術的增強使得即使被眼鏡、頭盔或口罩遮擋也能偵測到臉部和眼睛。



人物優先自動對焦



動物優先自動對焦



車輛優先自動對焦

與 EF/EF-S 鏡頭無縫相容

使用鏡頭轉接環可實現 EOS R 系統相機與 EF/EF-S 鏡頭之間的無縫連接，所有功能均完整保留。轉接環提供 L 系列等級鏡頭的防水滴和防塵處理，甚至相容 EF 增距鏡，如 EF 1.4x III，以擴展相機的光學範圍。與 EF 鏡頭的無縫相容使得 EF 使用者能夠輕鬆適應 EOS R 系統。



[全片幅] EOS R3

EOS R3 專為提供最佳性能而設計，被全球專業人士廣泛用於重大體育賽事、新聞報導和其他需要優異相機性能的場合。憑藉其高品質的影片製作和攝影能力、強大的自動對焦功能以及耐用的設計，EOS R3 是在各種環境下實現絕對靈活拍攝的理想選擇。



- 24.1 MEGA PIXELS CMOS
- FULL FRAME CMOS
- Upto 30 Frames Per Sec
- IN-BODY IMAGE STABILIZER
- ISO 102400
- 60p 6K RAW
- EOS Movie 4K+FULL HD
- Dual Card Slots
- Vari angle LCD

高速和高性能

EOS R3 搭載強大的 DIGIC X 處理能力和背照層疊式感測器，實現高速資料讀取，使相機能夠透過電子快門實現高達 30 fps 的不間斷無黑屏連拍，最高快門速度可達 1/64000 秒*。在光線充足的環境下，使用大光圈鏡頭進行快速動作的拍攝也變得更加容易。



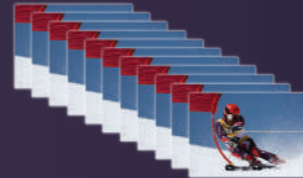
* 僅限 Tv / M 模式。

頂級自動對焦

EOS R3 的 CMOS 感測器、DIGIC X 處理器和雙像素 CMOS AF II 在使用電子快門連續拍攝時，提供高達 60 fps 的自動對焦計算和追蹤。由於對每張拍攝的影像執行更多的計算，追蹤準確度得到了提升，從而使得在拍攝快速移動、方向和速度突然變化的主題時更加輕鬆容易。



30 fps 拍攝



60 fps 自動對焦計算

EOS R3 · RF100-300mm f/2.8L IS USM · 270mm · f/2.8 · 1/1600秒 · ISO 6400

適用於運動和野生動物攝影

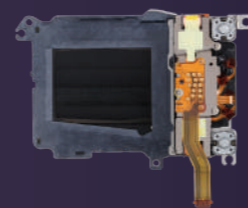
眼球控制自動對焦 [EOS R3 獨家]



在 EOS R3 的眼球控制自動對焦模式下，只需透過電子觀景器注視目標對象，即可輕鬆地在不同對象之間切換焦點。此功能可與其它自動對焦追蹤模式結合使用，幾乎能立即追蹤和捕捉快速移動的場景。

高耐用性

EOS R3 專為最惡劣條件下的攝影而設計，採用輕量級的鎂合金機架，提供更高的機身耐用性，同時防護免受熱能和電磁輻射的影響。透過在關鍵的可移動區域使用密封材料，以及精確的結構設計，確保防塵和防水滴性能，最大限度地減少滲入相機機身的灰塵和濕氣量，使其與 EOS-1D X Mark III 一樣耐用。



人體工學

EOS R3 的人體工學設計旨在讓您在攝影過程中更方便地使用重要功能，其中包含兩個智能控制器，可用於輕鬆控制對焦區域，同時也可作為對焦按鈕使用。兩個多功能控制器可快速選擇對焦點，垂直和水平握把提供更安全、舒適的握持相機。照明按鈕也使得在昏暗條件下進行攝影時，相機操作更加清晰可見。



電池壽命長

使用 EOS R3 的高容量 LP-E19 電池，享受不間斷的拍攝。電池一次充電可拍攝多達 860 張照片*，非常適合在各種條件下(甚至在水下)進行長時間攝影。



* 省電模式下，使用 LCD。

[全片幅]

EOS R5

無論是哪項創意追求，EOS R5 都提供了高品質。擁有快速的拍攝速度，EOS R5 不僅可以拍攝令人驚艷的 8K 高解析影片，還可以拍攝具有增強的細節和清晰度的超高畫質靜態影像，為各種攝影類型提供了無與倫比的靈活性。



 適用於風景和野生動物攝影

EOS R5 · RF100-500mm f/4.5-7.1L IS USM · 500mm · f/7.1 · 1/2000 秒 · ISO 800

- 45.0 MEGA PIXELS CMOS
- FULL FRAME CMOS
- Upto 20 Frames Per Sec
- Dual Pixel CMOS AF II
- ISO 51200
- 8K
- Dual Card Slots
- IN-BODY IMAGE STABILIZER
- Vari angle LCD



超高解析度4500萬像素



搭載 35mm 全片幅 CMOS 感測器，EOS R5 可以捕捉令人難以置信的細節和清晰度的影像，即使在低光源環境下也能呈現出令人驚嘆的效果。憑藉新的 IBIS 高解析度模式功能，EOS R5 可以將九張獨立影像合併在一起，捕捉高達 4 億像素的影像，從而輸出超高解析度的作品。

內建影像穩定器



EOS R5 的 5 軸機身影像穩定器可協助校正因相機震動而導致的拍攝模糊，從而確保影像的穩定性，使您能夠以較慢的快門速度進行拍攝，同時保持影像清晰度。與相容鏡頭內的光學影像穩定器配合使用，可進一步提供相當於以 8 級快門速度進行拍攝的更高穩定性，從而實現更出色的低光源手持、長時間曝光和超望遠拍攝能力。透過相機 DIGIC X 影像處理器提供的錄影數位 IS 功能，還可以手持或在移動中錄製影片，清晰度更高。

8K 錄影



使用 EOS R5 您將獲得高品質錄影體驗。該相機可以透過拍攝 8K RAW/DCI 格式來錄製高達 8K 的影片，其像素數是 4K DCI 影片的四倍。影片還可以使用 IPB 或 ALL-I 壓縮進行錄製並儲存為 MP4 檔案，從而與其他攝影機錄製的影片共同剪輯靈活整合。

CFexpress+SD卡

EOS R5 配備兩個卡槽，可支援一張 CFexpress 和一張 SD 卡，為照片和影片提供更大的資料儲存容量。快速的傳輸速度和大的相機緩衝區使相機能夠以高達 20 fps 的連拍速度進行拍攝或記錄 RAW 影像和 8K RAW 影片，並提高效率。

拍攝速度快



快速捕捉重要時刻。由於 CMOS 感測器的高速資料讀出和 DIGIC X 強大的處理能力，EOS R5 能夠透過電子快門連續拍攝高達 20 fps 的照片。



[全片幅]

EOS R6 Mark II

使用 EOS R6 Mark II 輕鬆創作內容。這款混合型相機可提供令人驚艷的 4K 60p 和 FHD 180p 影片，以及令人印象深刻的內建穩定器，即使在低光源環境下也能增強照片和影片的穩定性。



適用於內容創作和野生動物攝影

24.2 MEGA PIXELS CMOS

DIGIC X

Up to 40 Frames Per Sec

Dual Pixel CMOS AF II

IN-BODY IMAGE STABILIZER

ISO 102400

4K

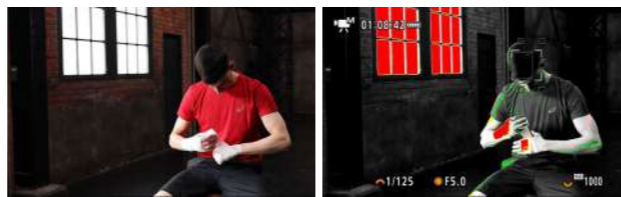
180p High Frame Rate HD Movie

Dual Card Slots

Vari angle LCD

專業錄影工具

EOS R6 Mark II 內建的专业錄影工具讓您獲得最佳拍攝效果。偽色功能幫助您識別影片中的曝光水準，提供了一種簡單的方式來識別和校正曝光不足或曝光過度的問題。斑馬紋顯示功能會突顯超過預設水準的亮度，讓您可以調整任何曝光過度的部分，以防止高光過曝。



偽色 (關)

偽色 (開)

出色的 4K 60p 和 FHD 180p 影像細節

CINEMA EOS 系統中使用 debayer 演算法的 6K 超取樣過程使 EOS R6 Mark II 能夠以 60p 錄製令人驚嘆且清晰的 4K 影片，並且與原生 4K 錄影相比噪點更低。FHD 180p 的錄製功能允許您錄製具有電影感的慢動作影片，播放時可以呈現 6 倍慢動作效果。

60p 4K

180p High Frame Rate HD Movie



斑馬紋 (關)

斑馬紋 (開)

內建機身影像穩定

EOS R6 Mark II 相機內建了三個影像穩定系統，可減少較大的相機震動或移動，讓您在移動中錄製影片時更加穩定。5 軸內建影像穩定器還提供高達 8 級影像穩定功能，即使在低光源環境下也可以進行手持攝影。

IN-BODY IMAGE STABILIZER

OPTICAL IMAGE STABILIZER

MOVIE DIGITAL IMAGE STABILIZER

呼吸效應補償功能

EOS R6 Mark II 可以修正錄影過程中焦點改變時視野的變化，有助於減少呼吸效應，從而提供最佳的整體錄影體驗。

強大的低光源性能

高達 EV -6.5 的低光源對焦能力以及高達 ISO 102,400 讓您的相機即使在照明條件不佳或夜間也能捕捉美麗的景象。

ISO 102400

串流直播

輕鬆直播。由於支援 USB Video Class/USB Audio Class (UVC/UAC)，EOS R6 Mark II 可以用作高品質的隨插即用網路攝影機，無需任何額外的驅動程式或應用程式，從而提供了一種簡單的直播方式，具有卓越的視訊品質。



6K ProRes Raw

EOS R6 Mark II 可透過 HDMI 連接埠將 6K ProRes Raw 影像輸出至 ATOMOS Ninja V+ 外錄器，為專業工作流程提供令人驚嘆的品質和錄影功能。

快速自動對焦和 40 fps 連拍

使用 EOS R6 Mark II 強大的自動對焦功能，以快至 0.03 秒的速度捕捉拍攝對象，並且在使用 AF/AE 追蹤功能的情況下，以電子快門連續拍攝高達每秒 40 張影像，40 fps 亦支援靜音連拍。

拍攝設定

1/1250秒
f/5.0
ISO 500

拍攝器材

EOS R6 Mark II

RF70-200mm f/2.8 L IS USM



拍攝設定

25秒
f/8.0
ISO 100

拍攝器材

EOS RP

RF 24-105mm f/4 L IS USM



[全片幅] EOS R8

EOS R8 的重量為 461 克，非常適合經常移動的內容創作者，因為它具有輕巧的機身、優異的錄影和自動對焦功能，有助於為內容創作提供更大的靈活性。



適用於影音內容創作和Vlog

- 24.2 MEGA PIXELS CMOS
- DIGIC X
- Up to 40 Frames Per Sec
- Dual Pixel CMOS AF II
- ISO 102400
- 4K
- High Frame Rate HD Movie
- Vari angle LCD

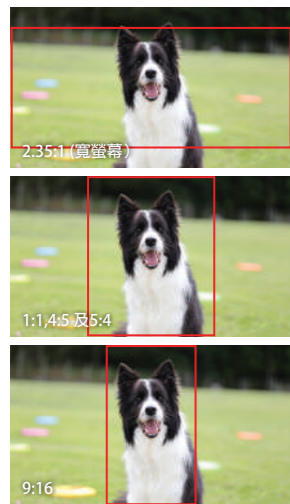
[全片幅] EOS RP

EOS RP 是 EOS R 系列最早推出的產品之一，它在緊湊的機身中整合了強大的相機功能和特性，使其能夠提供卓越的相機性能，同時方便攜帶，滿足任何創意追求。



適用於旅遊攝影

- 26.2 MEGA PIXELS CMOS
- DIGIC 8
- Up to 5.0 Frames Per Sec
- Dual Pixel CMOS AF
- ISO 40000
- 4K
- Vari angle LCD



寬高比標記

專業錄影工具

EOS R8 內建的錄影工具有助於確保您的影片獲得出色的效果。偽色功能可讓您輕鬆確定影片中的曝光，從而提供一種調整曝光過度或曝光不足的簡單方法。斑馬紋顯示功能可防止因過度曝光而導致的高光過曝，該功能可在錄製時在亮度超過預設等級的區域顯示圖案。根據您所需的比例，社群媒體內容創作也變得更加簡單，多樣的長寬比標記為您提供即時的指引，以實現理想的取景。

輕巧

Canon EOS R8 的重量僅為 461 克，非常適合高品質、具有未來潛力的內容創作，並具備在行動中實現出色性能的能力。

預錄功能

預錄功能可讓您在按下錄影按鈕之前自動錄製長達 3 或 5 秒的內容，確保您輕鬆捕捉任何意想不到的時刻。

出色的 4K 60p 影像細節

透過使用 CINEMA EOS 系統中的 debayer 演算法的 6K 超取樣處理，可以輕鬆地錄製出優質的 4K 60p 影像，並實現增強的影像品質和降噪效果。



4K



FHD

FHD 180P

使用 EOS R8 的 FHD 180p 錄影功能，您可以在影片中享受到電影般的慢動作效果。以具電影感的 6 倍慢動作效果加強影片的呈現！

高速自動對焦

EOS R8 在啟用 AF/AE 追蹤的電子快門模式下拍攝速度高達 40 fps，自動對焦速度快至 0.03 秒，可輕鬆捕捉動態和快速場景。40 fps 靜音連拍還可以在需要靜音的情況下進行高速攝影。

UVC/UAC 用於直播

由於支援 USB Video Class (UVC) 和 USB Audio Class (UAC)，EOS R8 只需使用 USB 連接線即可作為網路攝影機，為您提供增強的視訊品質以滿足直播需求。



輕巧的全片幅無反光鏡相機

EOS RP 輕巧緊湊的機身使其成為一款容易攜帶的全片幅無反光鏡相機，非常適合隨身攜帶以進行各種攝影用途。



強大的自動對焦功能

輕鬆捕捉快速而突然的瞬間。EOS RP 能夠在短短 0.05 秒內快速對焦，同時擁有多達 4,779 個可選自動對焦位置，以提高照片取景的精確度和靈活性。

4,779 AF Positions

0.05s Fast AF Speed



包圍對焦

包圍對焦非常適合專業產品攝影，可讓您捕捉淺景深的拍攝對象，同時保持整個主體清晰對焦。無需進行複雜且耗時的手動對焦堆疊，包圍對焦功能透過自動化簡化了整個過程。選擇最近的焦點後，只需選擇要拍攝的特定影像數量(2至999)即可。然後使用 Canon Digital Photo Professional 軟體將它們組合在一起，獲得令人印象深刻之高清晰度影像作品。



Focus Bracketing



觸控螢幕 LCD 且適合初學者

EOS RP 適合初學者輕鬆使用，配備 3 吋多角度觸控 LCD 螢幕，可協助您輕鬆從高角度或低角度捕捉影像。其他易於使用的功能，例如用於輕鬆進行縮時攝影的縮時攝影模式、用於快速追蹤移動人像主體的眼睛偵測自動對焦以及用於最佳場景捕捉的場景模式，也有助於讓初學者無需太多專業知識即可捕捉高品質的靜態照片和影片。

[EOS R系統]

APS-C 相機

APS-C 系列無反光鏡 R 系統相機採用較小片幅的 APS-C CMOS 感測器，APS-C 相機通常比全片幅相機更輕、更緊湊且更適合旅行。

較小感光元件的一個特徵是具有 1.6 倍裁切係數，使遠處的主體在畫面中顯得大 1.6 倍，從而產生望遠效應。由於在後期編輯時不需要進行手動裁切，可以以高解析度捕捉遠處拍攝對象的所有細節，同時保留高像素數，這使得 APS-C 相機成為野生動物、鳥類和體育攝影的理想選擇。

APS-C R 系統相機與 RF-S 鏡頭搭配使用效果最佳。這些鏡頭專為較小的感光元件而設計，並且在設計和重量上同樣緊湊且更輕。同時，APS-C R 系統相機與全片幅系列相機共享相同的 RF 接環，因此它們與 RF-S 鏡頭以外的整個 RF 接環鏡頭系列完全相容。



EOS R7 · RF1200mm f/8L IS USM
1200mm · f/8.0 · 1/500 秒 · ISO 100

[APS-C - EOS R7]

[APS-C]

EOS R7

在需要的時候擁有更遠的攝影範圍。EOS R7 內建的 APS-C 感測器提供了 1.6 倍的長焦效果，同時保持更好畫質，非常適合捕捉遠處的主題。



32.5 MEGA PIXELS CMOS

DIGIC X

Up to 30 Frames Per Sec

Dual Pixel CMOS AF II

IN-BODY IMAGE STABILIZER

ISO 32000

4K

High Frame Rate HD Movie 120p

Dual Card Slots

Vari angle LCD

適用於野生動物和微距拍攝



4K UHD/ 4K UHD Fine

4K UHD Crop

非常適合錄影

EOS R7 支援無裁切的 4K UHD 影片(7K超取樣)，從而以最小的顏色失真和噪點提供更高的影像畫質。它還支援 Canon Log 3，提供準確的高光和更寬的動態範圍。

內建機身影像穩定

使用相機的內建影像穩定器以絕對清晰的方式在戶外拍攝，與具有光學 IS 相容 RF 鏡頭一起使用時，可提供高達 8 級的影像穩定效果。Movie Digital IS 還可以在錄影過程中同時使用，提供多達 3 種影像穩定類型，在手持拍攝時獲得更流暢的效果，使其成為 Vlog 的理想選擇。還可以透過自動水平功能將影像和影片調整到更準確的水平位置，該功能利用機身內影像穩定的滾動校正來提供更高效率的結果。

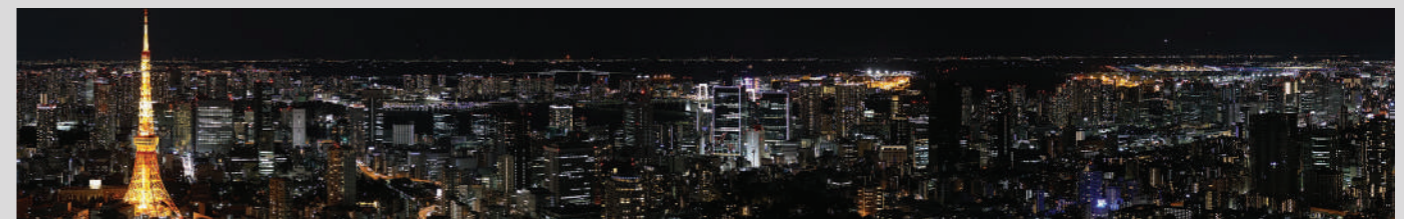
IN-BODY IMAGE STABILIZER X OPTICAL IMAGE STABILIZER



30 fps RAW 連拍與預先拍攝

使用 EOS R7 的 RAW 連拍功能輕鬆捕捉動態場景、主題和瞬間，在啟用 AF/AE 追蹤的情況下，最高可達 30 fps。此模式還可進行長達 0.5 秒的預先拍攝，讓您可以拍攝在第一次快門釋放之前可能錯過的其他影像。

Up to 30 Frames Per Sec



全景拍攝

使用全景拍攝功能拍攝城市和風景的廣角鏡頭。最多可以同時捕捉 200 張照片，然後將它們合併成一張精美的全景照片。

包圍對焦

使用相機的包圍對焦功能輕鬆捕捉拍攝對象，同時保持它們完全對焦，該功能允許使用者選擇從 2 到 999 張的特定影像數量來捕捉場景中的不同焦點。拍攝的照片隨後會在相機內自動組合在一起，無需任何額外的軟體，從而提供出色的效果。

搖攝模式

使用 EOS R7 的搖攝模式可以更輕鬆地拍攝搖攝鏡頭，該模式利用主體偵測資料來提供更清晰的平移拍攝。當偵測到主體模糊時，它會使用相機內的影像穩定系統，以確保更好地聚焦於拍攝對象，同時保持背景流暢。

EOS R10

EOS R10 將強大的多功能性和自動對焦功能融入緊湊輕巧的機身中，讓您隨時隨地發揮創造力。無論您身在何處，高畫質的錄影和靜態拍攝均提供了一種輕鬆的方式來製作 vlog。



- 24.2 MEGA PIXELS CMOS
- DIGIC X
- Up to 23 Frames Per Sec
- Dual Pixel CMOS AF II
- ISO 32000
- 4K
- 120p High Frame Rate HD Movie
- Vari angle LCD

適用於旅行和Vlog拍攝

EOS R50

作為廣受歡迎的 EOS M50 Mark II 的 RF 接環版後繼產品，EOS R50 擁有令人印象深刻的影片錄製和影像捕捉功能，而且小型輕巧，非常適合高品質 vlog 或內容創作。



- 24.2 MEGA PIXELS CMOS
- DIGIC X
- Up to 15 Frames Per Sec
- Dual Pixel CMOS AF II
- ISO 32000
- 4K
- 120p High Frame Rate HD Movie
- Vari angle LCD

適用於影音內容創作和Vlog拍攝



方便使用

EOS R10 提供了多種便利的功能，無論是智慧型手機使用者或相機使用者都可以輕鬆使用。可以輕鬆錄製高達 4K 超高解析 30p 的 6K 超取樣影片，為您的 vlog 提供卓越的品質。透過使用 image.canon 雲端服務，可以將即時視訊從相機串流*到 YouTube 上。觸控螢幕控制、簡單的引導介面與方便的 USB Type-C 充電和無線檔案傳輸相結合，也為相機提供了輕鬆的整體體驗。



*使用攝影機串流傳輸到 YouTube 的要求與從行動裝置串流傳輸到平台的要求相同。僅支援預定的直播。

全面的規格

EOS R10 非常適合一般和多種攝影主題拍攝，具有強大的 DIGIC X 影像處理器以及高達 23 fps 的电子快門連拍速度和高達 30 fps 的 RAW 連拍模式，輕鬆捕捉動態場景。

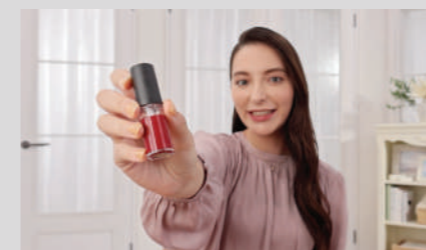


相機小而輕

EOS R10 僅重 429 克，其緊湊的機身和輕巧的設計使其非常適合旅行和日常使用。

包圍對焦

EOS R10 可讓您拍攝淺景深的拍攝對象，同時使用包圍對焦功能保持焦點清晰，該功能允許使用者選擇從 2 到 999 張的特定影像數量來捕捉場景中的不同焦點。拍攝的照片會自動組合在一起，使相機能夠輸出具有令人驚嘆的清晰度和深景深的影像。



近拍展示模式

使用 EOS R50 的近拍展示模式，讓觀眾更清晰、更仔細地看到您手中展示的產品、食物和其他物品，而不必擔心它們在影片中失焦。該功能會自動對鏡頭最近的物品進行對焦，當物品移出畫面時，將焦點切換回您，讓您在錄製內容時始終保持焦點，而無需其他操作。



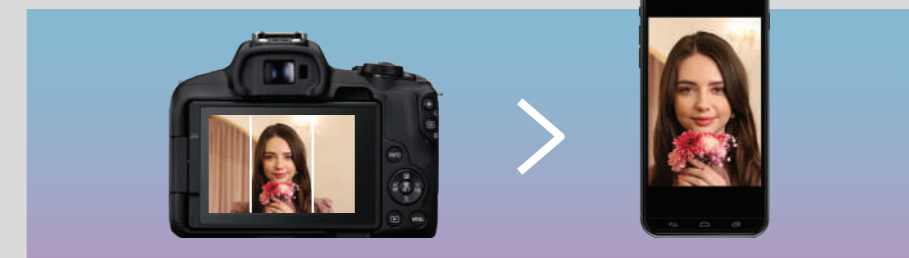
6K 超取樣

EOS R50 利用與 CINEMA EOS 系統相同的 debayer 演算法，以 6K 超取樣錄製 4K 30p 影片，與原生 4K 錄製相比，清晰度更高，噪點更低。



串流直播

透過使用相容的 USB Type-C 連接線將 EOS R50 連接到電腦，透過簡單的隨插即用操作，即可將 EOS R50 用於高品質的直播和網路攝影機。



長寬比標記

利用長寬比標記輕鬆製作影片，使取景輕而易舉，它提供了特定和常用於熱門社群媒體網路或其他線上平台的影片長寬比的即時指引標記。

垂直短片記錄

EOS R50 上垂直錄製的影片可以立即在智慧型裝置上以相同方向觀看，無需任何編輯，讓您輕鬆將其上傳到您最喜歡的社群媒體平台。

拍攝設定

1/2000秒
f/8.0
ISO 250

拍攝器材



EOS R7



RF600mm
f/4 L IS USM



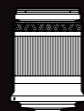
拍攝設定

1/15秒
f/6.3
ISO 200

拍攝器材



EOS R10



RF-S18-150mm
f/3.5-6.3 IS STM

EOS R5C · RF50mm f/1.2L USM ·
50mm · f/1.2 · 1/80 秒 · ISO 160



[EOS R系統]

Cinema 攝影機

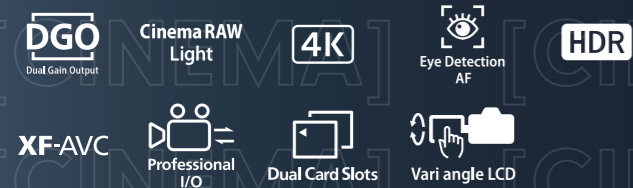
將 RF 接環引入 Cinema EOS 系統產品線，透過與 RF 鏡頭相容，幫助電影製作人和攝影師實現新的創意高度，RF 鏡頭提供卓越的影像品質以及有助於輸出出色效果的直覺功能。由於改進的影像穩定性和卓越的自動對焦技術，可以更清晰地拍攝影片。由於鏡頭支援 1/8 級的較小增量，因此在錄影期間調整光圈時，也可以減少亮度變化的干擾。

攝影機可以與各種 RF 鏡頭配合使用，從而以不同的方式開拓使用者的創意可能性。透過使用 EF-EOS R 鏡頭轉接環，可以繼續使用現有的電影鏡頭。



[CINEMA] EOS C70

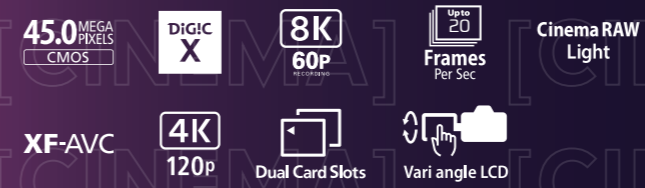
EOS C70 是一款突破性的電影攝影機，作為首款 RF 接環電影級 EOS 攝影機，引領了新一代電影製作，並具有眾多令人印象深刻的功能和影像畫質，甚至可以滿足內容創作需求的最高標準。為了實現更大的多功能性，這款攝影機的緊湊外形非常適合錄製電影，使其可用於各種場景，在任何情境下都能實現專業性能。



📷 適用於專業影片製作

[CINEMA] EOS R5C

EOS R5 C 將 Cinema EOS 和EOS R 系統的優點結合在一起 - EOS R5 C 是一款混合型無反光鏡攝影機，只需輕按一下即可以8K 60p 錄製影片，或以4500萬像素的影像畫質拍攝靜態照片。除了多種自動對焦技術和錄影格式之外，這款攝影機非常適合錄製電影或同時捕捉高品質影像。



📷 適用於專業影片製作

原生 RF 接環

EOS C70 的原生 RF 接環使得與 RF 鏡頭的搭配更加多樣化，得益於其 20mm 的法蘭距，而 54mm 的大口徑也有助於減少鏡頭內部的光線彎曲和折射，從而提高整體性能。這種接環還提供了更快的攝影機與鏡頭之間的通訊速度，增強了影像穩定和自動對焦能力，實現更出色的攝影表現。



多種錄影格式

EOS C70 在拍攝時可以使用多種檔案格式，包括 XF-AVC 和 MP4，可以在 SD 卡上內錄 4K、2K 和 FHD 影片。C70 能夠以 S35 模式最高 120 fps 和 S16 模式最高 180 fps 的慢動作幀率進行錄製，同時還提供 4:2:2 10 bit 色彩空間的錄製，最高可達 4K 60p，提供令人驚嘆的拍攝效果及多種錄影規格，非常適合專業使用。同時，透過 HDMI 輸出，也可以在外錄器上進行錄製和監控。

內建 ND 濾鏡

EOS C70 攝影機內建了纖薄的電動 ND 裝置，為您提供了在可變照明條件下進行拍攝的靈活性，最多可進行 10 級調整。

支援垂直拍攝

該攝影機的 3.5 吋、276 萬點 LCD 觸控螢幕提供觸控操作和垂直錄影功能。



內部RAW記錄

使用高達 645Mbps 的 Cinema RAW Light 享受 12 bit RAW 錄製，有助於真正釋放 Super 35mm DGO 感測器的卓越功能。提供三種 Cinema RAW Light 選項，包括 LT (輕量)、ST (標準) 和 HQ (高品質)。

專業介面

EOS C70 配備 3.5mm 麥克風和耳機端子、兩個迷你XLR 端子、一個時間碼輸入/輸出BNC 端子和一個用於4K 10 bit 輸出的全尺寸HDMI 端子，在其緊湊的框架中融入了多種專業接口功能，有助於增強其多功能性。它還透過內建立體聲麥克風提供高品質音訊錄製，同時透過 USB Type-C 連接埠支援 Wi-Fi 遙控器連接以存取無線功能。

Super 35mm DGO 感測器

借助 Super 35mm DGO 感測器，EOS C70 可以以最小的噪點捕捉高達 16+ 級動態範圍的影像和影片，在專業攝影方面提供絕對卓越的性能。

輕巧的機身

更強的多功能性。EOS C70 機身小巧緊湊，可輕鬆用於雲台和無人機等行動拍攝，幫助您在拍攝方式上實現更大的移動性。

8K 60p

8K 錄影

憑藉其全片幅 8K 60p RAW 內錄功能，EOS R5 C 能夠輕鬆捕捉令人驚嘆的細節和畫質，同時透過 4K 4:2:2 10 bit 錄製和 8K 超取樣為後製提供更大的靈活性。由於支援同步音訊錄製，高達 4K 120 fps 的幀率也使得可以錄製慢動作場景，而無需單獨的音頻輸入。



45.0 MEGA PIXELS CMOS

4500 萬像素影像畫質

EOS R5 C 的4500 萬像素在其全片幅感測器的整個寬度上提供令人驚嘆的影像效果，同時提供高達 20 fps 的連拍功能，可與直覺的自動對焦技術如雙像素 CMOS AF II (photo 模式) 和 EOS iTR AF X 搭配使用。51,200 的 ISO 感光度和 EV-6 的亮度範圍也有助於在低光源條件下獲得更好的性能。



Dual Pixel CMOS AF

卓越的自動對焦

憑藉雙像素 CMOS AF 和人眼偵測AF 等由深度學習技術提供支援的多種強大的自動對焦技術，EOS R5 C 可以輕鬆追蹤拍攝對象。雙像素對焦導引等對焦模式在拍攝時提供增強的多功能性，且多角度觸控螢幕可讓您透過自己的雙手直接控制自動對焦。

內建冷卻風扇

內建冷卻風扇可保持攝影機內部低溫，拍攝 8K/60p 影片時不會出現過熱或中斷的情況。

廣泛的錄影格式和專業的監控工具

透過 Canon Log 3、PQ 和 HLG 錄製捕捉擴展的動態範圍，同時可使用波形監視器和偽色等專業工具。



[EOS R系統]

增強的 工作流程

使用 EOS R 系統相機，您可以享受更流暢的工作流程，包括快速的照片和影片傳輸、智慧型裝置連接以及旨在使檔案輕鬆共享的應用程式。



乙太網路連接埠

內建乙太網路連接埠

[EOS R3 獨家]

EOS R3 具有內建乙太網路端子，使其能夠快速進行有線 LAN 檔案傳輸。1000BASE-T 有線 LAN 支援 FTP、FTPS、SFTP 和身份驗證 LAN，可更安全地傳輸高解析度 RAW 或影片檔案，並具有更高的穩定性。EOS R3 還配備經過驗證的 LAN (IEEE 802.1X)，提供符合專業組織和活動所需的國際安全標準的安全性。

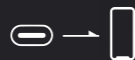
CR3

透過 EOS R 系統相機的 Compact Raw 或 C-RAW (.CR3) 檔案格式拍攝功能，享受節省儲存空間和時間的樂趣。C-RAW 檔案比 RAW 檔案小，並且具有便利的優勢，例如相機處理功能、與數位鏡頭優化的相容性以及其他附加優勢。

支援 USB Type-C

[僅限 EOS R3、EOS R6 MARK II、EOS R8、EOS R7、EOS R10 和 EOS R50]

部分 EOS R 系統相機配備業界標準 USB Type-C 端子，可輕鬆實現從相機到 iOS / Android 智慧型手機的有線連接，從而快速傳輸 JPEG/MP4 檔案。這種傳輸方法比標準 Wi-Fi 傳輸快得多，因此在時間有限的情況下非常有用。



內建 Wi-Fi、藍牙和 GPS

透過 EOS R 相機的內建 Wi-Fi，您可以輕鬆快速地傳輸資料。透過 Canon 的 Camera Connect 應用程式和 Digital Photo Professional Express，遠端拍攝變得輕鬆，並且可以輕鬆地將檔案無線傳輸到行動裝置和平板電腦。部分型號支援 Wi-Fi 保護存取 (WPA3)，為檔案傳輸時的潛在損壞提供一層保護。低功耗藍牙 (BLE) 還提供了一種以較低功耗配對裝置的方法。



Camera Connect

利用 Canon EOS R 系統相機的內建 Wi-Fi 和藍牙，Camera Connect 應用程式允許相容的 iOS 和 Android 行動裝置連接到您的相機，從而可以輕鬆地從您的裝置存取影像傳輸和遠端拍攝等各種功能。



image.canon

image.canon 雲端儲存服務儲存上傳到其中的原始影像和影片，同時為需要更多創作空間的使用者提供額外的可選儲存空間。它還可以自動將原始格式的影像從相機轉發到電腦、iOS 和 Android 行動裝置以及相容的第三方服務，從而使攝影師能夠輕鬆無縫地與他人分享他們的作品，並在 Google Drive、YouTube 和 Flickr 等平台上發佈。



Mobile File Transfer

[僅限 EOS R3、EOS R5、EOS R5C 和 EOS R6 MARK II]

借助行動檔案傳輸 (MFT) 應用程式，部分 Canon EOS R 系統相機允許透過無線 (Wi-Fi) 或有線 (USB Type-C) 連接將影像從相機傳輸到 iOS/Android 智慧型手機。傳輸的檔案透過智慧型手機的 5G 網路傳輸到遠端伺服器。此功能可透過三種模式 (自動傳輸、選擇性傳輸或篩選器傳輸) 進行自訂，以適應您的工作流程，並且可以在選定影像上編輯或刪除 IPTC 元資料。



DPP Express

使用 Canon 的 Digital Photo Professional Express 應用程式，在相容的 iOS 裝置上快速處理和調整 JPEG 和 CR3 RAW 檔案，該應用程式可以與 Canon Camera Connect 應用程式配合使用，以進一步簡化工作流程。



RF 鏡頭



驚人的表現力



卓越的影像品質和 UD 鏡片

RF 鏡頭具有大口徑和較短的后對焦距離，能夠透過其設計提供高影像畫質，從中央到角落的整體影像畫質獲得增強。由於鏡頭上採用了次波長結構鍍膜 (SWC) 和空氣球體鍍膜 (ASC) 等特殊鍍膜，因此眩光和鬼影也減少了。Canon 也在某些 RF 鏡頭中使用 UD (超低色散) 鏡片和 Super-UD 鏡片來校正色差。



控制環

所有 RF 鏡頭的鏡筒上均配有控制環。它提供了一種快速的方法，只需轉動控制環即可調整光圈、快門速度、曝光補償和相機上的其他附加功能等設定。專用控制環的表面觸覺使其可以輕鬆自信地使用，因此您可以在眼睛仍在觀景器上時調整設定。



光學影像穩定

某些 RF 鏡頭內部搭載的光學影像穩定技術是專門為 EOS R 系統相機設計的，提供了增強的影像穩定功能，使低光源環境下的攝影更加輕鬆，同時可以使用慢速快門而無需使用三腳架。



STM & USM

RF 鏡頭配備超音波馬達 (USM) 或步進馬達 (STM)，兩者都有助於在錄製影片時以最小的噪音實現流暢的自動對焦性能。某些鏡頭配備單個或雙 Nano USM，可實現高速、高精度自動對焦。



鏡頭資訊顯示

只需使用 EOS R 系統相機查看觀景器，即可輕鬆檢查鏡頭資訊和設定，而不會忽略主體。

超廣角 & 廣角

[RF 鏡頭]



RF16mm f/2.8 STM

RF16mm f/2.8 STM 超廣角鏡頭是工程奇蹟，長度僅為 4 公分，同時具有大光圈，價格對任何攝影師都非常有吸引力。鏡頭經過巧妙設計，以非常緊湊的外形保留了性能，使其非常適合 Vlog、水下攝影和天文攝影。該鏡頭還實現了 0.26 倍放大倍率和 13 公分的最近對焦距離，可實現獨特帶有散景的廣角特寫拍攝效果。



RF28mm f/2.8 STM

RF28mm f/2.8 STM 的重量僅為 120 克，是一款完美的輕量餅乾鏡頭，可實現出色的低光源拍攝和令人驚嘆的散景效果。收納時其長度不到 2.5 公分，其纖薄設計和便攜性使其非常適合移動中的 Vlog 拍攝和錄影用途。透過呼吸效應補償功能和平穩、安靜的自動對焦，享受錄影樂趣。

超廣角變焦



RF-S10-18mm f/4.5-6.3 IS STM

RF-S10-18mm f/4.5-6.3 IS STM 是 RF-S 系列中首款超廣角變焦鏡頭，可提供卓越的影像畫質，同時支援廣角功能或 APS-C 相機使用者用於旅行、Vlog 和日常使用。鏡頭重量輕、結構緊湊，還具有影像穩定功能，可減少拍攝時因移動而造成的模糊，同時還具有強大的自動對焦功能，非常適合在移動中以更高的清晰度拍攝影片或照片。



RF10-20mm f/4L IS STM

作為 Canon 最廣的鏡頭 *，RF10-20mm f/4L IS STM 提供 10mm 的超廣角焦距，讓您的照片和影片更輕鬆地捕捉更廣闊的區域。其小巧輕便的設計使其容易攜帶，甚至非常適合空中無人機使用。該鏡頭具有 5 級影像穩定功能，與相容相機一起使用時可達到 6 級，以實現更強的低光源拍攝能力。導螺旋型 STM 可在錄製影片時實現快速、安靜的自動對焦和平滑的焦點追蹤。

* 相容於 35mm 全片幅測器的相機的所有可更換鏡頭 (不包括魚眼鏡頭)。
截至 2023 年 10 月 10 日 (Canon 研究)



RF14-35mm f/4L IS USM

超廣角 RF14-35mm f/4L IS USM 是一款多功能變焦鏡頭，具有 f/4 恆定光圈、先進的光學設計和 0.38 倍放大倍率。鏡頭設計時尚緊湊，為手持拍攝提供了便利性。14mm 更廣闊的視野使其成為風景、自然和建築攝影的首選。



RF15-30mm f/4.5-6.3 IS STM

這是同型首款非 L 系列鏡頭，RF15-30mm f/4.5-6.3 IS STM 以實惠的價格提供廣角變焦鏡頭的多功能性和 RF 接環的卓越影像品質。多功能性是這款鏡頭的最大優勢，15mm 焦距可捕捉到更廣闊的壯麗風景，帶來動態透視效果。另一方面，30mm 焦距則適合街頭和日常攝影所需的視角。



RF15-35mm f/2.8L IS USM

RF15-35mm f/2.8L IS USM 是一款大光圈超廣角變焦鏡頭，在任何焦距下均具有恆定的 f/2.8 最大光圈，非常適合拍攝人像和婚禮。巧妙的光學設計可實現中央到邊緣的高解析度，同時提供高達 5 級的影像穩定功能，以便在昏暗場景下手持拍攝。

標準



RF50mm f/1.2L USM

RF50mm f/1.2L USM 鏡頭可拍攝極具吸引力的影像，特別適合專業攝影師拍攝人像。擁有 10 片光圈葉，並提供 RF 系列中最大的光圈，其 f/1.2 光圈在低光源環境下表現出色，並帶來背景迷人的細緻影像。



RF50mm f/1.8 USM

RF50mm f/1.8 USM 是一款高品質且價格實惠的定焦鏡頭，具有 f/1.8 大光圈，可呈現令人驚嘆的柔和散景。鏡頭重量僅約 160 克，設計緊湊輕便，容易攜帶且用途廣泛。RF50mm f/1.8 USM 的最近對焦距離為 30 公分，非常適合食物、快照和人像攝影。

中長焦

[RF 鏡頭]



RF85mm f/1.2L USM

RF85mm f/1.2L USM 是一款大光圈定焦鏡頭，非常適合低光源環境。它具有令人印象深刻的 9 片圓形光圈葉，最大光圈為 f/1.2，可產生出色的散景效果，拍攝令人驚嘆的人像作品。



RF85mm f/1.2L USM DS

RF85mm f/1.2L USM DS 在 Canon 可互換的 85mm 鏡頭中以最大光圈提供了最高的光學性能。Defocus Smoothing (DS) 鍍膜確保了對焦區域的極其平滑的渲染，產生柔和自然的背景虛化效果，擁有令人愉悅的高光表現和均勻的層次。



RF135mm f/1.8L IS USM

使用 RF135mm f/1.8L IS USM 實現完美的散景和令人驚嘆的人像，它提供 f/1.8 的大光圈，可實現令人印象深刻的背景分離以及 0.26 倍的放大倍率。與相容相機配合使用時，可實現高達 8 級影像穩定，從而在低光源條件下獲得更清晰的影像。兩個可自訂的鏡頭功能按鈕和由 Nano USM 提供支援的高速自動對焦可讓您輕鬆快速、專業地進行操作。

望遠變焦

[RF 鏡頭]



RF-S18-150mm f/3.5-6.3 IS STM

RF-S 18-150mm f/3.5-6.3 IS STM 是一款輕巧的 EOS R 系列 APS-C 變焦鏡頭，提供高達 4.5 級的光學影像穩定效果以及強大的 18-150mm 焦段，可拍攝出令人驚艷的近距離或遠距離影像。



RF24-240mm f/4-6.3 IS USM

RF24-240mm f/4-6.3 IS USM 在單一鏡頭中提供多功能性，在緊湊的鏡身中具有 10 倍光學變焦，同時提供高達 5 級的出色影像穩定性能，非常適合旅行和戶外使用。在微型 Nano USM 的驅動下，RF24-240mm f/4-6.3 IS USM 在對焦時實現了極快的速度，同時保持安靜和平穩的過渡，甚至在影片中也是如此。



RF-S55-210mm f/5-7.1 IS STM

這款小巧容易攜帶的長焦鏡頭僅重 270 克，非常適合作為輔助變焦鏡頭，尤其適合 APS-C 使用者。多功能的變焦範圍讓您能更遠離拍攝主題，而 210mm 端的最大放大倍率為 0.28 倍，同時也能讓您更接近被拍攝的主題。光學影像穩定器可達到高達 4.5 級的影像穩定效果，或與配備 IS 的相機配合使用時，透過協調控制 IS 實現高達 7 級的影像穩定，即使手持拍攝，也能拍攝更穩定、更清晰的照片。

標準變焦



RF-S18-45mm f/4.5-6.3 IS STM

使用滿足您所有照片和影片需求的鏡頭，開始您的 EOS R 系列 APS-C 無反光鏡相機之旅。RF-S18-45mm f/4.5-6.3 IS STM 輕巧緊湊，提供 4 級光學影像穩定器以及實用的 18-45mm 變焦範圍，每天都能獲得出色的效果。



RF24-50mm f/4.5-6.3 IS STM

RF24-50mm f/4.5-6.3 IS STM 具有 24-50mm 變焦範圍，當與相容相機一起使用時，其影像穩定功能可達到 7 級，是一款僅重 210g 的輕巧鏡頭，為攝影和錄影提供了令人驚艷的效果。多功能的焦段適合 vlog、日常快照和特寫人像攝影，再加上其容易攜帶的設計，使其成為 EOS R 系統初學者的理想入門鏡頭。



RF24-70mm f/2.8L IS USM

RF24-70mm f/2.8L IS USM 是備受喜愛的 RF f/2.8 大三元系列的一部分，在耐用的機身中提供無可挑剔的影像品質。該鏡頭在變焦範圍內的任何焦距均具有明亮的 f/2.8 光圈、強大的低光源能力以及高達 5 級的影像穩定功能，非常適合各種攝影主題。



RF70-200mm f/2.8L IS USM

RF70-200mm f/2.8L IS USM 是一款速度極快的望遠變焦鏡頭，憑藉其 f/2.8 大光圈，在整個焦距範圍內帶來始終如一的高影像品質。RF70-200mm f/2.8L IS USM 堅固耐用且設計緊湊，是運動、人像、婚禮和野生動物攝影的理想選擇。



RF70-200mm f/4L IS USM

RF70-200mm f/4L IS USM 可能是有史以來最短、最輕的望遠變焦鏡頭，尺寸不到 12 公分，重量僅約 695 克，其尺寸與標準變焦鏡頭相似。然而，這款鏡頭具有高解析度，可在整個焦距範圍內提供令人驚嘆的品質。即使在拍攝昏暗場景時，鏡頭的影像穩定高達 5 級，也能提供穩定性。鏡頭採用標誌性的隔熱白色塗料和防塵防水滴結構，非常適合戶外攝影。



RF100-300mm f/2.8L IS USM

擁有恆定的 f/2.8 大光圈，提供令人驚艷的背景虛化效果，並在微光條件下捕捉高速動作，RF100-300mm f/2.8L IS USM 在同類產品中提供了優越的影像品質和攝影範圍。當與相容相機一起使用時，可實現高達 6 級的影像穩定，擁有 3 種影像穩定模式選項，以及由雙 Nano USM 馬達驅動的優秀自動對焦控制，即使在手持拍攝或困難的光線條件下，也能捕捉到移動主題的清晰影像。此外，該鏡頭還可以與增距鏡 RF 1.4x 和 RF 2x 配合使用。



RF24-105mm f/2.8L IS USM Z

RF24-105mm f/2.8L IS USM Z 其 24-105mm 的寬廣焦距範圍和 f/2.8 的光圈使其能夠為人像、體育和影片製作提供出色的影像畫質和多功能性。它還設計有兩個 Nano USM，可實現快速自動對焦，同時提供高達 5.5 級的有效影像穩定補償。RF 鏡頭中首款配備光圈環，可實現靈活的光圈控制，同時其控制環支援各種功能設定。RF24-105mm f/2.8L IS USM Z 還相容於電動變焦轉接器 PZ-E2，可輕鬆地將其拆卸或安裝到相機上，在拍攝時實現精確、平滑的變焦。



RF24-105mm f/4L IS USM

RF24-105mm f/4L IS USM 具有廣泛的變焦範圍和恆定的 f/4 最大光圈，用途廣泛，非常適合拍攝風景、人像等。這也是首款採用 Canon Nano USM 的 L 系列鏡頭，設計緊湊，在影片拍攝中實現快速、安靜的自動對焦。



RF100-400mm f/5.6-8 IS USM

RF100-400mm f/5.6-8 IS USM 重量輕，具有 5.5 級影像穩定功能，與內建 IS 的相機配合使用時，可進一步擴展到 6 級。重量僅 635 克，比 EF100-400mm f/4.5-5.6L IS II USM 輕約 60%。此外，該鏡頭還可與增距鏡 RF 1.4x 和 RF 2x 完美搭配。



RF100-500mm f/4.5-7.1L IS USM

RF100-500mm f/4.5-7.1L IS USM 是首款適用於 RF 接環的超望遠變焦鏡頭，適用於運動和野生動物攝影的最通用 RF 鏡頭之一。此鏡頭的 IS 可大幅減少相機震動達 5 級補償。自動對焦由兩個對焦組提供，由各自的 Nano USM 馬達驅動，以實現快速、精確和安靜的性能。



RF200-800mm f/6.3-9 IS USM

RF200-800mm f/6.3-9 IS USM 是全球首款*超望遠變焦鏡頭，長焦端為 800mm，非常適合手持拍攝遠距離的拍攝對象，不僅限於野生動物和各種運動類型。憑藉 200-800mm 變焦功能，無需更換鏡頭即可高品質拍攝遠景和特寫畫面。此外，其鏡頭內建 IS 可提供與 5.5 級影像穩定功能，同時其重量約為 2,050 克，由於其便攜性和卓越性能，使其成為戶外拍攝的最佳選擇。

*截至 2023 年 11 月 1 日已發布的全片幅感測器無反光鏡相機的自動對焦可互換鏡頭。(基於 Canon 內部調查。)



RF24-105mm f/4-7.1 IS STM

RF24-105mm f/4-7.1 IS STM 不僅設計輕巧，而且還是一款用途廣泛的鏡頭，具有微距功能，在拍攝時不會給您帶來負擔。STM 馬達還提供令人印象深刻的安靜和流暢的自動對焦性能，使這款鏡頭非常適合錄影、旅行等。



RF28-70mm f/2L USM

RF28-70mm f/2L USM 的最大光圈為 f/2，在整個變焦範圍內提供無與倫比的性能。憑藉 L 系列光學設計，它提供了與幾個定焦鏡頭相當的靈活性和性能，從 28mm 到 70mm 都能提供卓越的拍攝表現。



RF5.2mm f/2.8L Dual Fisheye

全新 RF5.2mm f/2.8L 是 Canon 首款雙魚眼鏡頭，可產生視差效果，可用於建立 3D 180 度虛擬實境 (VR) 影像。當連接到 EOS R5 和 EOS R6 Mark II 無反光鏡相機時，該鏡頭使用者能夠利用相機的錄影功能來製作具有身歷其境感的高畫質影片。由於使用了特殊的鏡頭鍍膜，在逆光條件下的拍攝變得輕而易舉。

超望遠



RF400mm f/2.8L IS USM

RF400mm f/2.8L IS USM 超望遠鏡頭專為 RF 接環相機而設計，憑藉 f/2.8 光圈和光學 IS，具有出色的低光源表現。使用先進的自動對焦進行野生動物和體育攝影，確保清晰的對焦，準確追蹤快速移動的拍攝對象，提供令人難以置信的影像品質。



RF600mm f/4L IS USM

作為頂級表現者，RF600mm f/4L IS USM 是一款超長焦鏡頭，可為體育和野生動物攝影提供令人驚嘆的影像品質。憑藉高達 5.5 級的影像穩定且超快速對焦，在捕捉關鍵時刻的同時獲得乾淨清晰的影像。這款鏡頭塗有耐熱白色塗料，採用 L 系列堅固的結構，可承受嚴格的專業使用，讓您在戶外自信拍攝。



RF600mm f/11 IS STM

RF600mm f/11 IS STM 最擅長拍攝運動、鳥類、野生動物和其他遠處物體的特寫。重量不到 1 公斤，採用緊湊、可伸縮的設計，易於攜帶和操作。憑藉高達 5 級的高性能 IS，即使在手持拍攝時，影像清晰度也能獲得巨大提升。將鏡頭與增距鏡 RF 1.4x 或 RF 2x 配合使用，可將焦段範圍延長至 1200mm！



RF800mm f/5.6L IS USM

RF800mm f/5.6L IS USM 專為那些渴望專業品質超望遠鏡頭的人士而打造，非常適合遠距離拍攝野生動物和運動等拍攝對象。能夠實現高達 4.5 級的影像穩定，從而獲得清晰的影像，同時重量僅約 3,140 克。



RF800mm f/11 IS STM

RF800mm f/11 IS STM 是最輕的超望遠鏡頭之一，配備多達 4 級影像穩定功能，可顯著減少相機震動。除了驚人的焦距範圍外，該鏡頭比其他競爭品牌的鏡頭更小、更輕。令人難以置信的便攜性和焦距為野生動物攝影打開了新的大門。



RF1200mm f/8L IS USM

RF1200mm f/8L IS USM 的重量僅約 3,340 克，徹底改變了此焦距鏡頭的性能。它比 EF 同類產品更小、更輕。此外，這款鏡頭還具有高達 4 級的影像穩定功能，可實現專業人士所期望的無可挑剔的影像品質。

微距



RF24mm f/1.8 Macro IS STM

新款 RF24mm f/1.8 Macro IS STM 輕巧緊湊，是一款適合日常拍攝的絕佳定焦鏡頭。具有 f/1.8 的最大光圈，可提供非常淺的景深，使特寫或人像構圖能夠實現濃郁而柔滑的散景。該鏡頭視野廣闊，非常適合錄影使用，並且不需要很大的工作距離，因此易於用於自拍。憑藉高達 0.5 倍的放大倍率，還可以輕鬆捕捉令人驚嘆的特寫鏡頭。



RF35mm f/1.8 Macro IS STM

RF35mm f/1.8 Macro IS STM 鏡頭結構緊湊、重量輕且易於攜帶，在廣角微距鏡頭中提供了驚人的多功能性。它具有 0.5 倍的放大倍率和 17 公分的最近對焦距離，以及高達 5 級影像穩定功能，可實現出色的手持和低光微距攝影。



RF85mm f/2 Macro IS STM

RF85mm f/2 Macro IS STM 專為人像愛好者而設計，內建光學影像穩定器，即使在低光源條件下也能提供令人驚嘆的散景效果，實現美麗的背景分離。結合微距功能，這款人像鏡頭具有 0.5 倍的放大倍率，可在距離主體 35 公分的範圍內對焦，非常適合想要快速近距離拍攝照片的人像和婚禮攝影師。



RF100mm f/2.8L Macro IS USM

RF100mm f/2.8L Macro IS USM 獨樹一格。作為全球首款最大拍攝倍率 1.4 倍的中長焦微距鏡頭，它配備了像差控制環，可調節散景，以增強照片的柔焦效果，使其成為人像拍攝的理想鏡頭。整合式雙 Nano USM 馬達可實現平穩、準確的自動對焦，同時將雜訊降至最低。該鏡頭可抑制呼吸效應，從而確保影片和靜態影像的一致性。

[CINEMA EOS 系統]

RF 電影鏡頭



Canon 首個相容 RF 接環的電影鏡頭系列旨在為專業影片製作提供理想的光學性能。令人印象深刻的 4K 和 8K 錄影功能、RF 接環的高速傳輸功能、便利的功能和電影風格的可操作性有助於提高電影、電視和廣告的拍攝效率。



CN-R14mm T3.1 L F

CN-R24mm T1.5 L F

CN-R50mm T1.3 L F

CN-R135mm T2.2 L F

CN-R20mm T1.5 L F

CN-R35mm T1.5 L F

CN-R85mm T1.3 L F

RF 接環

直接連接

與 EOS C70 和 EOS R5C 一起使用時，鏡頭無需安裝轉接器，為您在更換鏡頭時提供更大的便利。

更快的通訊以擴展功能

RF 接環可實現相機和鏡頭之間更快的通訊，從而實現更進階和擴展的功能，例如：



變形校正

由於快速的資料傳輸速度可以立即將鏡頭資料傳輸到攝影機，因此可以在拍攝影片時對相容攝影機進行變形校正。



周邊亮度校正

透過註冊的鏡頭訊息，可以隨意啟動或關閉周邊亮度校正。



前焦點

焦點

後焦點

雙像素對焦導引

雙像素對焦導引功能可在手動對焦時使用，利用鏡頭距離和測距資訊同時顯示前後焦距，讓使用者快速且準確地使用攝影機對焦。

鏡頭元資料

有用的鏡頭資訊顯示在相機的電子觀景器上，而元資料資訊(例如正在使用的鏡頭名稱和位置)可以儲存在影像中。

出色的 光學性能

相容於全片幅

相容於 RF 接環的電影鏡頭與全片幅影像感測器相容，具有更大的多功能性。

準確一致的色彩平衡

享受溫暖自然的色彩再現，尤其是膚色。

相容於 8K、4K 和 HDR

享受增強的光學性能，並與支援 8K、4K 和 HDR 的攝影機相容。

電影級 影像品質

明亮的光圈

憑藉明亮的光圈，這些鏡頭具有出色的低光能力，能夠捕捉令人驚嘆的淺景深畫面。

減少呼吸效應

使用鏡頭時，可最大程度地減少呼吸效應，即使焦點變化也有助於視野保持不變。

11 片光圈葉

得益於鏡頭內的 11 片光圈葉，拍攝電影時散景更加豐富、更加順滑。

RF 鏡頭配件

為了將 EOS R 系統整合到更大的 EOS 系統中，三個鏡頭轉接環可實現 EF 和 EF-S 鏡頭以及增距鏡的無限操作，且不會造成光線損失。RF 增距鏡可與特定的 RF 鏡頭一起使用，以原始相機解析度獲得更大的特寫鏡頭。



增距鏡 RF 1.4x

將望遠鏡頭的焦距延長 1.4 倍。例如 800mm 焦距可以變成 1120mm。



增距鏡 RF 2x

將望遠鏡頭的焦距延長 2 倍。例如 800mm 焦距可以變成 1600mm。



鏡頭轉接環 EF-EOS R

這款輕量小巧的轉接環將 EF 和 EF-S 鏡頭連接到 EOS R 系統相機，大大擴展了相容鏡頭的數量。



控制環轉接環 EF-EOS R

這個轉接環具有類似 RF 鏡頭上的控制環，它提供了與您的 EF 和 EF-S 鏡頭相同的控制功能，並且無論使用何種鏡頭，都支援相同的設定。



插入式濾鏡轉接環 EF-EOS R

這個轉接環可與 EF 和 EF-S 鏡頭相容，並具有插入式濾鏡功能，可與偏光濾鏡或可變 ND 濾鏡一起使用。這項增強功能可以相容於多種鏡頭，無論其前端口徑如何，並使得在無法在前端使用濾鏡的鏡頭，如超廣角 EF 11-24mm f/4L USM 鏡頭或移軸 TS-E 17mm f/4L 鏡頭上使用濾鏡成為可能。



電動變焦轉接器 PZ-E2 [僅與 RF24-105MM f/2.8L USM Z 相容]

使用電動變焦轉接器 PZ-E2 體驗對相機變焦的快速且精確的控制。它允許透過轉盤定制變焦速度，並且無需任何特殊工具即可輕鬆安裝或拆卸鏡頭。也可以使用 Camera Connect 應用程式或 EOS Utility 軟體來實現變焦的遠端控制。此外，USB Type-C 端子允許使用 USB 電源轉接器 PD-E1 進行外部供電，以延長使用時間。



鏡頭轉接環 EF-EOS R 0.71x

鏡頭轉接環 EF-EOS R 0.71x 透過提供攝影機和 EF 接環鏡頭之間的相容性，為您的 EOS C70 帶來更多創意可能性，其內部光學元件可使光圈增大一級。這使得鏡頭可以在沒有裁切係數的情況下使用，從而使轉接的鏡頭能夠擁有與其焦距相對應的極為接近的視野。憑藉 EOS C70 上的 RF 接環和 EF 鏡頭之間的完全電子相容性，所有形式的資料都能夠輕鬆傳遞，輕鬆無縫使用。附帶的鎖板還可確保轉接環牢固安裝，最小化旋轉和彎曲，從而提高整體使用體驗。

[EOS R 系統]








規格表

Specifications



[EOS R系統相機]






特性總結

	全片幅				
					
	EOS R3	EOS R5	EOS R6 Mark II	EOS R8	EOS RP
解析度	2410萬	4500萬	2420萬	2420萬	2620萬
標準ISO感光度	100-102400	100-51,200	100-102,400	100-102,400	100-40,000
連拍速度	機械/電子前簾：12fps 電子：30fps	機械/電子前簾：12fps 電子：20fps	機械/電子前簾：12fps 電子：40fps	電子前簾：6fps** 電子：40fps	最高4fps
電子觀景器 (EVF)	0.5吋576萬點		0.5吋369萬點	0.39吋236萬點	
影像處理器	DIGIC X				DIGIC 8
最高錄影解析度	6K RAW 60p/30p/24p	8K RAW 30p/24p	4K 60p/30p/24p	4K 60p/30p/24p	4K 24p (有裁切)
自動對焦 (Live View)	Dual Pixel CMOS AF II				Dual Pixel CMOS AF
低光源自動對焦 (拍照)	EV-7.5	EV-6	EV-6.5	EV-6.5	EV-5
眼球控制自動對焦	●	-	-	-	-
動物偵測自動對焦	●	●	●	●	-
車輛偵測自動對焦	●	●	●	●	-
機身內防手震	●	●	●	-	-
無線通訊	Wi-Fi + 藍牙				
LCD螢幕	翻轉式觸控螢幕 3.2吋約415萬點	翻轉式觸控螢幕 3.2吋約210萬點	翻轉式觸控螢幕 3吋約162萬點	翻轉式觸控螢幕 3吋約162萬點	翻轉式觸控螢幕 3吋約104萬點
拍攝張數*	約860張 (LP-E19)	約470張 (LP-E6NH)	約760張 (LP-E6NH)	約370張 (LP-E17)	約270張 (LP-E17)
鎂合金機身	●	●	●	●	●
防塵防滴***	●	●	●	●	●
HDR拍攝	●	●	●	●	●
多重曝光	●	●	●	●	●
UVC/UAC (USB隨插即用)	-	-	●	●	-
重量 (含電池和記憶卡)	約1,015克	約738克	約670克	約461克	約485克
尺寸 (mm)(寬x高x深)	約150.0 x 142.6 x 87.2	約138.5 x 97.5 x 88.0	約138.4 x 98.4 x 88.4	約132.5 x 86.1 x 70.0	約132.5 x 85.0 x 70.0

* 使用 LCD，啟用省電或 Eco 模式且環境溫度為 23°C。

** 若偵測到閃爍，即使關閉防閃爍拍攝，連拍速度也會減慢。

*** 不建議在雨中使用。

	APS-C			CINEMA	
					
	EOS R7	EOS R10	EOS R50	EOS C70	EOS R5C
解析度	3250萬	2420萬	2420萬	885萬	4500萬
標準ISO感光度	100-102,400	100-32,000	100-32,000	160-25,600 (可擴展100-102,400)	100-51,200 (可擴展50-102,400)
連拍速度	機械/電子前簾：15fps 電子：30fps	機械/電子前簾：15fps 電子：23fps	電子前簾：12fps 電子：15fps**	-	機械：12fps 電子：20fps
電子觀景器 (EVF)	0.39吋236萬點			-	0.5吋567萬點
影像處理器	DIGIC X			DIGIC DV7	DIGIC X
最高錄影解析度	4K 60p/30p/24p	4K 30p/24p	4K 30p/24p	4K 30p/24p	8K DCI 60p/24p
自動對焦 (Live View)	Dual Pixel CMOS AF II			Dual Pixel CMOS AF	(拍照) Dual Pixel CMOS AF II (錄影) Dual Pixel CMOS AF
低光源自動對焦 (拍照)	EV-5	EV-4	EV-4	-	EV-6
眼球控制自動對焦	-	-	-	-	-
動物偵測自動對焦	●	●	●	●	●
車輛偵測自動對焦	●	●	●	●	●
機身內防手震	●	-	-	-	-
無線通訊	Wi-Fi + 藍牙			Wi-Fi (外接式)	Wi-Fi + 藍牙
LCD螢幕	翻轉式觸控螢幕 3吋約162萬點	翻轉式觸控螢幕 3吋約104萬點	翻轉式觸控螢幕 3吋約162萬點	翻轉式觸控螢幕 3.5吋約276萬點	翻轉式觸控螢幕 3.2吋約210萬點
拍攝張數*	約770張 (LP-E6NH)	約450張 (LP-E17)	約450張 (LP-E17)	(錄影) 使用BP-A30電池拍攝Super 35mm, 4096x2160/50p: 175分鐘 2048x1080/50p: 205分鐘	(錄影) 8K RAW 25p: 50分鐘 8K MP4 25p: 45分鐘 4K HEVC 50p: 40分鐘 4K XF-AVC 50p: 35分鐘
鎂合金機身	●	-	-	●	●
防塵防滴***	●	-	-	●	●
HDR拍攝	●	●	●	●	●
多重曝光	●	●	-	-	●
UVC/UAC (USB隨插即用)	-	-	●	-	●
重量 (含電池和記憶卡)	約612克	約429克	黑色約375克 白色約376克	約1620克 (含BP-A30電池和2張SD卡， 把手，麥克風支架和測量鉤)	約770克 (含電池和記憶卡)
尺寸 (mm)(寬x高x深)	約132.0 x 90.4 x 91.7	約122.5 x 87.8 x 83.4	約116.3 x 85.5 x 68.8	約160.0 x 130.0 x 116.0	約142.0 x 101.0 x 111.0

註：所有資料按照Canon之標準測試方式取得，產品規格如有變更，恕不另行通知。

EOS R3

[全片幅相機]

影像感測器	
像素	約2,410萬像素，全片幅（約36.0×24.0mm）CMOS 影像感測器
記錄系統	
記錄的像素	RAW, C-RAW, HEIF, JPEG 大 (6000 × 4000); HEIF, JPEG 中 (3984 × 2656); HEIF, JPEG 小1 (2976 × 1984); HEIF, JPEG小2 (2400 × 1600)
記錄媒體	2 張記憶卡 - 卡槽 1：CFexpress (相容Type-B，2.0)；卡槽 2：SD、SDHC、SDXC (相容於 UHS-II)
拍攝期間的影像處理	
相片風格	自動、標準、人像、風景、精緻細節、中性、忠實、單色、使用者自定義 1–3
白平衡	自動 (氣氛優先)/自動 (白色優先)/預設 (日光、陰影、陰天、鎢絲燈、白色燈管、閃光燈)/自定義 (5 種設定)/色溫設定 (約 2500–10000 K)
影像校正	自動亮度優化、高光色調優先、鏡頭像差校正
自動對焦	
對焦技術	雙像素CMOS自動對焦II (Dual Pixel CMOS AF II)
自動對焦方法	重點自動對焦、單點自動對焦、擴展自動對焦區域 (上/下/左/右或環繞)、靈活區域自動對焦 1 / 2 / 3、全區域自動對焦、眼球控制自動對焦
可用的自動對焦點數	[拍照] 最多 4,779；[錄影] 最多 3,969
自動選擇時可用的自動對焦區域	[拍照] 最多 1,053；[錄影] 最多 819
主題偵測	人物：身體、頭部、臉部、眼睛 <div> <div>動物 (狗/貓/鳥)：整個身體、臉部、眼睛</div> <div>車輛 (賽車或摩托車)：重點偵測、整車、特定/重要零件</div> </div>
觸控及拖曳自動對焦	不支援
自動對焦操作	[拍照] 單次自動對焦，伺服自動對焦(預設)；[錄影] 單次自動對焦, 短片伺服自動對焦
對焦亮度範圍	[拍照] EV -7.5 至 20；[錄影] EV -4.5 至 20 <div> <div>使用不含DS鍍膜的 RF f/1.2 鏡頭，中央自動對焦點，23°C / 73°F，ISO 100，單次自動對焦 (錄影規格為 29.97 fps)</div> </div>
包圍對焦	支援
曝光控制	
測光模式	[拍照] 權衡式測光、局部測光、重點測光或中央偏重平均測光 <div> <div>[錄影] 權衡式測光 (偵測到臉部時), 中央偏重平均測光 (未偵測到臉部或設定Canon Log 3時)</div> </div>
快門速度	[拍照] 機械快門/電子前簾：30 - 1/8000，電子快門：30 - 1/64000；[錄影] P/Av: 1/25* - 1/4000, Tv/M: 1/8* - 1/4000 <div> <div>* 因拍攝模式和幀率而異</div> </div>
拍攝模式	Fv, P, Tv, Av, M, BULB, C1, C2, C3
ISO 感光度 (推薦曝光指數)	[拍照] ISO 100-102400, 可擴展到 L (ISO 50), H (ISO 204800)；[錄影] ISO 100-25600 可擴展到 H (ISO 102400)
曝光補償	[拍照] 手動：±3 級，以 1/3 或 1/2 級增量，自動包圍曝光：±3 級，以 1/3 或 1/2 級增量；[錄影] ±3 級，以 1/3 或 1/2 級增量
HDR 拍攝	[拍照] HDR 模式, HDR PQ；[錄影] HDR PQ
多重曝光	支援
連拍張數	
連拍速度	機械/電子前簾快門：最快約 12 fps，電子快門：最快約 30 fps
影像穩定	
機身內影像穩定	支援
錄影系統	
短片記錄尺寸	6K RAW (6000 x 3164), 4K DCI (4096 x 2160), 4K UHD (3840 x 2160), Full HD (1920 x 1080)
幀率	6K RAW: 59.94p / 29.97p / 24.00p / 23.98p <div> <div>4K DCI: 119.88p / 59.94p / 29.97p / 24.00p / 23.98p</div> <div>4K UHD: 119.88p / 59.94p / 29.97p / 23.98p</div> <div>Full HD: 239.76p / 119.88p / 59.94p / 29.97p / 23.98p</div> </div>
短片記錄模式	P, Tv, Av, M, C1, C2, C3
時間碼	支援
Canon Log	Canon Log 3
長寬比標記	無
錄影曝光管理工具	斑馬紋設定
螢幕	
螢幕類型，尺寸和解析度	多角度、TFT 彩色、液晶觸控螢幕，3.2 吋 (3:2)，約 415萬點
電子觀景器	
螢幕類型，尺寸和解析度	OLED 電子觀景器，0.5 吋，約 576萬點
介面	
數位端子	SuperSpeed Plus USB (USB 3.2 Gen 2) 端子, USB Type-C
內建網路攝影機/支援直播 (UAC/UVC)	無支援
HDMI 微型輸出端子	Type D (自動切換解析度)
外部麥克風輸入端子	直徑3.5mm立體聲迷你插孔
遠端遙控端子	支援N3型端子
無線遙控	相容無線遙控器BR-E1
耳機	3.5mm直徑立體聲迷你插孔
多功能熱靴	支援
無線功能	
Wi-Fi	IEEE 802.11b/g/n/a/ac 標準
藍牙	符合藍牙 5.0 版 (藍牙低功耗技術)
電力	
電池型號	LP-E19 電池
尺寸及重量	
尺寸 (寬×高×深) (CIPA標準)	約 150.0 x 142.6 x 87.2 mm
重量 (CIPA標準)	約 1015g (包括電池和CFexpress卡)

EOS R5

[全片幅相機]

影像感測器	
像素	約4,500萬像素，全片幅 (36.0×24.0mm) CMOS 影像感測器
記錄系統	
記錄的像素	RAW, C-RAW, HEIF, JPEG 大: (8192 × 5464); HEIF, JPEG 中: (5808 × 3872); HEIF, JPEG 小 1: (4176 × 2784); HEIF, JPEG 小 2: (2400 × 1600)
記錄媒體	2 張記憶卡 - 卡槽 1：CFexpress (相容Type-B)；卡槽 2：SD、SDHC、SDXC (相容於 UHS-II)
拍攝期間的影像處理	
相片風格	自動、標準、人像、風景、精緻細節、中性、忠實、單色、使用者自定義 1–3
白平衡	自動 (氣氛優先)/自動 (白色優先)/預設 (日光、陰影、陰天、鎢絲燈、白色燈管、閃光燈)/自定義/色溫設定 (約 2500–10000 K)
影像校正	自動亮度優化、高光色調優先、鏡頭像差校正
自動對焦	
對焦技術	雙像素CMOS自動對焦II (Dual Pixel CMOS AF II)
自動對焦方法	臉部+追蹤 (可選擇眼睛偵測自動對焦)、單點自動對焦、擴展自動對焦區域 (上/下/左/右或環繞)、區域自動對焦、大區域自動對焦 (垂直/水平)
可用的自動對焦點數	[拍照] 最多 5940；[錄影] 最多 4500
自動選擇時可用的自動對焦區域	[拍照] 最多 1053；[錄影] 最多 819
主題偵測	人物：身體、頭部、臉部、眼睛 <div> <div>動物 (狗/貓/鳥)：整個身體、臉部、眼睛</div> <div>車輛 (賽車或摩托車)：重點偵測、整車、特定/重要零件</div> </div>
觸控及拖曳自動對焦	支援
自動對焦操作	[拍照] 單次自動對焦，伺服自動對焦, 人工智能自動對焦 (在場景智能自動模式下自動設定), [錄影] 單次自動對焦, 短片伺服自動對焦
對焦亮度範圍	[拍照] EV -6至 20；[錄影] 8K: EV –3至 20, 4K & Full HD: EV -4至 20 <div> <div>使用不含DS鍍膜的 RF f/1.2 鏡頭，中央自動對焦點，23°C / 73°F，ISO 100，單次自動對焦 (錄影規格為 29.97 fps)</div> </div>
包圍對焦	支援
曝光控制	
測光模式	[拍照] 權衡式測光、局部測光、重點測光或中央偏重平均測光 <div> <div>[錄影] 權衡式測光 (偵測到臉部時), 中央偏重平均測光 (未偵測到臉部時)</div> </div>
快門速度	[拍照] 機械快門/電子前簾：30-1/8000；[錄影] A+/P/Av: 1/25* - 1/4000, Tv/M: 1/8* - 1/8000 <div> <div>* 因拍攝模式和幀率而異</div> </div>
拍攝模式	A+, Fv, P, Tv, Av, M, BULB, C1, C2, C3
ISO 感光度 (推薦曝光指數)	[拍照] ISO 100-51200, 可擴展到 L (ISO 50), H (ISO 102400)；[錄影] ISO 100-25600 可擴展到 H (ISO 51200)
曝光補償	[拍照] 手動：±3 級，以 1/3 或 1/2 級增量，自動包圍曝光：±3 級，以 1/3 或 1/2 級增量；[錄影] ±3 級，以 1/3 或 1/2 級增量
HDR 拍攝	[拍照] HDR 模式, HDR PQ；[錄影] HDR PQ
多重曝光	支援
連拍張數	
連拍速度	機械/電子前簾快門：最快約 12 fps，電子快門：最快約 20 fps
影像穩定	
機身內影像穩定	支援
錄影系統	
短片記錄尺寸	8K DCI (8192 x 4320), 8K UHD (7680 x 4320), 4K DCI (4096 x 2160), 4K UHD (3840×2160), Full HD (1920x1080)
幀率	8K DCI: 29.97p / 24.00p / 23.98p <div> <div>8K UHD: 29.97p / 23.98p</div> <div>4K DCI: 119.88p / 59.94p / 29.97p / 24.00p / 23.98p</div> <div>4K UHD: 119.88p / 59.94p / 29.97p / 23.98p.</div> <div>Full HD: 119.88p / 59.94p / 29.97p / 23.98p</div> </div>
短片記錄模式	A+, P, Tv, Av, M, C1, C2, C3
時間碼	支援
Canon Log	Canon Log / Canon Log 3
長寬比標記	無
錄影曝光管理工具	斑馬紋設定
螢幕	
螢幕類型，尺寸和解析度	多角度、TFT 彩色、液晶觸控螢幕，3.2 吋 (3:2)，約 210萬點
電子觀景器	
螢幕類型，尺寸和解析度	OLED 電子觀景器，0.5 吋，約 576萬點
介面	
數位端子	SuperSpeed Plus USB (USB 3.1 Gen 2) 端子, USB Type-C
內建網路攝影機/支援直播 (UAC/UVC)	無支援
HDMI 微型輸出端子	Type D (自動切換解析度)
外部麥克風輸入端子	直徑3.5mm立體聲迷你插孔
遠端遙控端子	支援N3型端子
無線遙控	相容無線遙控器BR-E1 (透過藍牙) 和紅外線遙控器RC-6
耳機	3.5mm直徑立體聲迷你插孔
多功能熱靴	無支援
無線功能	
Wi-Fi	IEEE 802.11b/g/n/a/ac 標準
藍牙	符合藍牙 5.0 版 (藍牙低功耗技術)
電力	
電池型號	LP-E6NH / LP-E6N / LP-E6電池
尺寸及重量	
尺寸 (寬×高×深) (CIPA標準)	約 138.5 × 97.5 × 88.0 mm
重量 (CIPA標準)	約 738g (包括電池和SD卡)

EOS R6 Mark II

[全片幅相機]

影像感測器	
像素	約2,420萬像素，全片幅（約36.0×24.0mm）CMOS 影像感測器
記錄系統	
記錄的像素	RAW, C-RAW, HEIF, JPEG 大 (6000 × 4000); HEIF, JPEG 中 (3984 × 2656); HEIF, JPEG 小 1 (2976 × 1984); HEIF, JPEG 小 2 (2400 × 1600)
記錄媒體	2 張記憶卡 - 2x SD、SDHC、SDXC（相容於 UHS-II）
拍攝期間的影像處理	
相片風格	自動、標準、人像、風景、精緻細節、中性、忠實、單色、使用者自定義 1–3
白平衡	自動 (氣氛優先)、自動 (白色優先)、預設 (日光、陰影、陰天、鎢絲燈、白光管、閃光燈)、自訂、色溫設定 (約2500-10000 K)
影像校正	自動亮度優化、高光色調優先、鏡頭像差校正
自動對焦	
對焦技術	雙像素CMOS自動對焦II (Dual Pixel CMOS AF II)
自動對焦方法	重點自動對焦、單點自動對焦、擴展自動對焦區域 (上/下/左/右或環繞)、靈活區域自動對焦 1 / 2 / 3、全區域自動對焦
可用的自動對焦點數	[拍照] 最多 4897; [錄影] 最多 4067
自動選擇時可用的自動對焦區域	最多 1053 區
主題偵測	自動 <div> <div>人物：身體、頭部、臉部、眼睛 (自動/右眼/左眼)</div> <div>動物 (狗/貓/鳥/馬)：整個身體、臉部、眼睛</div> <div>車輛 (賽車或摩托車/飛機/火車)：整車、特定/重要零件</div> </div>
觸控及拖曳自動對焦	支援
自動對焦操作	[拍照] 單次自動對焦，伺服自動對焦，人工智能自動對焦；[錄影] 單次自動對焦, 短片伺服自動對焦
對焦亮度範圍	[拍照] EV -6.5 至 21; [錄影] 4K: EV -4 至 21, Full HD: EV -4.5 至 21 <div>使用不含DS鍍膜的 RF f/1.2 鏡頭，中央自動對焦點，23°C / 73°F，ISO 100，單次自動對焦 (錄影規格為 29.97 fps)</div>
包圍對焦	支援
曝光控制	
測光模式	[拍照] 權衡式測光、局部測光、重點測光或中央偏重平均測光 <div>[錄影] 權衡式測光 (偵測到臉部時), 中央偏重平均測光 (未偵測到臉部或設定Canon Log 3時)</div>
快門速度	[拍照] 機械快門/電子前簾：30 - 1/8000，電子快門：30 - 1/16000；[錄影] P/Av: 1/25* - 1/8000, Tv/M: 1/8* - 1/8000 <div>* 因拍攝模式和幀率而異</div>
拍攝模式	A+全自動拍攝, 混合自動, 特殊場景, 創意濾鏡, Fv, P, Tv, Av, M, B快門, C1, C2, C3
ISO 感光度 (推薦曝光指數)	[拍照] ISO 100-102400, 可擴展到 L (ISO 50), H (ISO 204800)；[錄影] ISO 100-25600 可擴展到 H (ISO 204800)
曝光補償	[拍照] 手動：±3 級，以 1/3 或 1/2 級增量，自動包圍曝光：±3 級，以 1/3 或 1/2 級增量；[錄影] ±3 級，以 1/3 或 1/2 級增量
HDR 拍攝	[拍照] HDR 模式, HDR PQ；[錄影] HDR PQ
多重曝光	支援
連拍張數	
連拍速度	機械/電子前簾快門：最快約 12 fps；電子快門：最快約 40 fps
影像穩定	
機身內影像穩定	支援
錄影系統	
短片記錄尺寸	6K RAW* (6000 x 3374), 3.7K RAW* (3744 x 2106), 4K UHD (3840 x 2160), FHD (1920 x 1080) <div>* 透過相容外錄器上的 HDMI 輸出</div>
幀率	6K RAW: 59.94p / 29.97p / 23.98p <div>3.7K RAW: 59.94p / 29.97p / 23.98p</div> <div>4K UHD: 59.94p / 29.97p / 23.98p</div> <div>Full HD: 179.82p / 119.88p / 59.94p / 29.97p / 23.98p</div>
短片記錄模式	A+全自動拍攝, 特殊場景 (HDR短片), 創意濾鏡, P, Tv, Av, M, C1, C2, C3
時間碼	支援
Canon Log	Canon Log 3
長寬比標記	1:1, 4:5, 5:4, 9:16, 2.35:1
錄影曝光管理工具	斑馬紋設定, 偽色
螢幕	
螢幕類型，尺寸和解析度	多角度、TFT 彩色、液晶觸控螢幕，3.0 吋 (3:2)，約 162萬點
電子觀景器	
螢幕類型，尺寸和解析度	OLED 電子觀景器，0.5 吋，約 369萬點
介面	
數位端子	SuperSpeed Plus USB (USB 3.2 Gen 2) 端子, USB Type-C
內建網路攝影機/支援直播 (UAC/UVC)	支援
HDMI 微型輸出端子	Type D (自動切換解析度)
外部麥克風輸入端子	直徑3.5mm立體聲迷你插孔
遠端遙控端子	支援E3型端子
無線遙控	相容無線遙控器BR-E1
耳機	3.5mm直徑立體聲迷你插孔
多功能熱靴	支援
無線功能	
Wi-Fi	IEEE 802.11b/g/n/a/ac 標準
藍牙	符合藍牙 5.0 版 (藍牙低功耗技術)
電力	
電池型號	LP-E6NH / LP-E6N / LP-E6電池
尺寸及重量	
尺寸 (寬×高×深) (CIPA標準)	約 138.4 x 98.4 x 88.4 mm
重量 (CIPA標準)	約 670g (包括電池和SD卡)

EOS R8

[全片幅相機]

影像感測器	
像素	約2,420萬像素，全片幅（約36.0×24.0mm）CMOS 影像感測器
記錄系統	
記錄的像素	RAW, C-RAW, HEIF, JPEG 大 (6000 × 4000); HEIF, JPEG 中 (3984 × 2656); HEIF, JPEG 小 1 (2976 × 1984); HEIF, JPEG 小 2 (2400 × 1600)
記錄媒體	1 張記憶卡 - SD、SDHC、SDXC (相容於 UHS-II)
拍攝期間的影像處理	
相片風格	自動、標準、人像、風景、精緻細節、中性、忠實、單色、使用者自定義 1–3
白平衡	自動 (氣氛優先)、自動 (白色優先)、預設 (日光、陰影、陰天、鎢絲燈、白光管、閃光燈)、自訂、色溫設定 (約2500-10000 K)
影像校正	自動亮度優化、高光色調優先、鏡頭像差校正
自動對焦	
對焦技術	雙像素CMOS自動對焦II (Dual Pixel CMOS AF II)
自動對焦方法	重點自動對焦、單點自動對焦、擴展自動對焦區域 (上/下/左/右或環繞)、靈活區域自動對焦 1 / 2 / 3、全區域自動對焦
可用的自動對焦點數	[拍照] 最多 4897; [錄影] 最多 4067
自動選擇時可用的自動對焦區域	最多 1053 區
主題偵測	自動 <div> <div>人物：身體、頭部、臉部、眼睛 (自動/右眼/左眼)</div> <div>動物 (狗/貓/鳥/馬)：整個身體、臉部、眼睛</div> <div>車輛 (賽車或摩托車/飛機/火車)：整車、特定/重要零件</div> </div>
觸控及拖曳自動對焦	支援
自動對焦操作	[拍照] 單次自動對焦，伺服自動對焦，人工智能自動對焦；[錄影] 單次自動對焦, 短片伺服自動對焦
對焦亮度範圍	[拍照] EV -6.5 至 21; [錄影] 4K: EV -4 至 21, Full HD: EV -4.5 至 21 <div>使用不含DS鍍膜的 RF f/1.2 鏡頭，中央自動對焦點，23°C / 73°F，ISO 100，單次自動對焦 (錄影規格為 29.97 fps)</div>
包圍對焦	支援
曝光控制	
測光模式	[拍照] 權衡式測光、局部測光、重點測光或中央偏重平均測光 <div>[錄影] 權衡式測光 (偵測到臉部時), 中央偏重平均測光 (未偵測到臉部或設定Canon Log 3時)</div>
快門速度	[拍照] 電子前簾：30 - 1/4000，電子快門：30 - 1/16000；[錄影] P/Av: 1/25* - 1/8000, Tv/M: 1/8* - 1/8000 <div>* 因拍攝模式和幀率而異</div>
拍攝模式	A+全自動拍攝, 混合自動, 特殊場景, 創意濾鏡, Fv, P, Tv, Av, M, B快門, C1, C2
ISO 感光度 (推薦曝光指數)	[拍照] ISO 100-102400, 可擴展到 L (ISO 50), H (ISO 204800)；[錄影] ISO 100-25600 可擴展到 H (ISO 102400)
曝光補償	[拍照] 手動：±3 級，以 1/3 或 1/2 級增量，自動包圍曝光：±3 級，以 1/3 或 1/2 級增量；[錄影] ±3 級，以 1/3 或 1/2 級增量
HDR 拍攝	[拍照] HDR 模式, HDR PQ；[錄影] HDR PQ
多重曝光	支援
連拍張數	
連拍速度	電子前簾快門：最快約 6 fps；電子快門：最快約 40 fps
影像穩定	
機身內影像穩定	無
錄影系統	
短片記錄尺寸	4K UHD (3840 x 2160), FHD (1920 x 1080)
幀率	4K UHD: 59.94p / 29.97p / 23.98p <div>Full HD: 179.82p / 119.88p / 59.94p / 29.97p / 23.98p</div>
短片記錄模式	A+全自動拍攝, 特殊場景 (HDR短片), 創意濾鏡, P, Tv, Av, M, C1, C2
時間碼	支援
Canon Log	Canon Log 3
長寬比標記	1:1, 4:5, 5:4, 9:16, 2.35:1
錄影曝光管理工具	斑馬紋設定, 偽色
螢幕	
螢幕類型，尺寸和解析度	多角度、TFT 彩色、液晶觸控螢幕，3.0 吋 (3:2)，約 162萬點
電子觀景器	
螢幕類型，尺寸和解析度	OLED 電子觀景器，0.39 吋，約 236萬點
介面	
數位端子	SuperSpeed Plus USB (USB 3.2 Gen 2) 端子, USB Type-C
內建網路攝影機/支援直播 (UAC/UVC)	支援
HDMI 微型輸出端子	Type D (自動切換解析度)
外部麥克風輸入端子	直徑3.5mm立體聲迷你插孔
遠端遙控端子	支援E3型端子
無線遙控	相容無線遙控器BR-E1
耳機	3.5mm直徑立體聲迷你插孔
多功能熱靴	支援
無線功能	
Wi-Fi	IEEE 802.11b/g/n 標準
藍牙	符合藍牙 4.2 版 (藍牙低功耗技術)
電力	
電池型號	LP-E17電池
尺寸及重量	
尺寸 (寬×高×深) (CIPA標準)	約 132.5 × 86.1 × 70.0 mm
重量 (CIPA標準)	約 461g (包括電池和SD卡)

EOS RP

[全片幅相機]

影像感測器	
像素	約2,620萬像素，全片幅 (約35.9 × 24.0mm) CMOS 影像感測器
記錄系統	
記錄的像素	RAW, C-RAW, JPEG 大 (6240 × 4160); JPEG 中 (4160 × 2768); JPEG 小 1 (3120 × 2080); JPEG 小 2 (2400 × 1600)
記錄媒體	1 張記憶卡 - SD、SDHC、SDXC (相容於 UHS-II)
拍攝期間的影像處理	
相片風格	自動、標準、人像、風景、精緻細節、中性、忠實、單色、使用者自定義 1–3
白平衡	自動 (氣氛優先)、自動 (白色優先)、預設 (日光、陰影、陰天、鎢絲燈、白光管、閃光燈)、自訂、色溫設定 (約2500-10000 K)
影像校正	自動亮度優化、高光色調優先、鏡頭像差校正
自動對焦	
對焦技術	雙像素CMOS自動對焦 (Dual Pixel CMOS AF)
自動對焦方法	臉部+追蹤 (可選擇眼睛偵測自動對焦)、重點自動對焦、單點自動對焦、單點自動對焦 (小)、擴展自動對焦區域 (上/下/左/右或環繞)、區域自動對焦
可用的自動對焦點數	最多 4,779
自動選擇時可用的自動對焦區域	最多 143 區
主題偵測	人物：臉、眼睛
觸控及拖曳自動對焦	支援
自動對焦操作	[拍照] 單次自動對焦，伺服自動對焦；[錄影] 單次自動對焦, 短片伺服自動對焦
對焦亮度範圍	[拍照] EV -5 至 18; [錄影] EV -2.5 至 18 <div>使用不含DS鍍膜的 RF f/1.2 鏡頭，中央自動對焦點，23°C / 73°F，ISO 100，單次自動對焦 (錄影規格為 29.97 fps)</div>
包圍對焦	支援
曝光控制	
測光模式	[拍照] 權衡式測光、局部測光、重點測光或中央偏重平均測光 <div>[錄影] 自動對焦點連動 (用於臉部偵測+ 追蹤自動對焦)、中央偏重平均測光</div>
快門速度	[拍照] 30 - 1/4000 ; [錄影] 1/8* - 1/4000 <div>* 因拍攝模式和幀率而異</div>
拍攝模式	A+全自動拍攝, 場景模式, Fv, P, Tv, Av, M, B快門, C1/C2/C3
ISO 感光度 (推薦曝光指數)	[拍照] ISO 100-40000, 可擴展到 L (ISO 50), H (ISO 102400) ; [錄影] ISO 100-25600 可擴展到 H (ISO 102400)
曝光補償	[拍照] 手動：±3 級，以 1/3 或 1/2 級增量，自動包圍曝光：±3 級，以 1/3 或 1/2 級增量；[錄影] ±3 級，以 1/3 或 1/2 級增量
HDR 拍攝	[拍照] HDR 模式 ; [錄影] HDR Movie
多重曝光	支援
連拍張數	
連拍速度	單次自動對焦：最快約 5 fps ; 伺服自動對焦：最快約 4 fps
影像穩定	
機身內影像穩定	無
錄影系統	
短片記錄尺寸	4K UHD (3840 × 2160), Full HD (1920 × 1080), HD (1280 × 720)
幀率	4K UHD: 23.98p <div>Full HD: 59.94p / 29.97p / 23.98p</div> <div>HD: 59.94p / 29.97p</div>
短片記錄模式	自動, M, HDR 短片
時間碼	無
Canon Log	無
長寬比標記	無
錄影曝光管理工具	無
螢幕	
螢幕類型，尺寸和解析度	多角度、TFT 彩色、液晶觸控螢幕，3.0 吋 (3:2)，約 104萬點
電子觀景器	
螢幕類型，尺寸和解析度	OLED 電子觀景器，0.39 吋，約 236萬點
介面	
數位端子	Hi-Speed USB (USB 2.0) 端子; USB Type-C
內建網路攝影機/支援直播 (UAC/UVC)	無
HDMI 微型輸出端子	Type C (自動切換解析度)
外部麥克風輸入端子	直徑3.5mm立體聲迷你插孔
遠端遙控端子	支援E3型端子
無線遙控	相容無線遙控器BR-E1
耳機	3.5mm直徑立體聲迷你插孔
多功能熱靴	無
無線功能	
Wi-Fi	IEEE 802.11b/g/n 標準
藍牙	符合藍牙 4.1 版 (藍牙低功耗技術)
電力	
電池型號	LP-E17電池
尺寸及重量	
尺寸 (寬×高×深) (CIPA標準)	約 132.5 × 85.0 × 70.0mm
重量 (CIPA標準)	約 485g (包括電池和SD卡)

EOS R7

[APS - C 相機]

影像感測器	
像素	約 3,250 萬像素，APS-C (約 22.3 × 14.8 mm) CMOS 影像感測器
記錄系統	
記錄的像素	RAW, C-RAW, HEIF, JPEG 大 (6960 × 4640); HEIF, JPEG 中 (4800 × 3200); HEIF, JPEG 小 1 (3472 × 2320); HEIF, JPEG 小 2 (2400 × 1600)
記錄媒體	2 張記憶卡 - 2x SD、SDHC、SDXC (相容於 UHS-II)
拍攝期間的影像處理	
相片風格	自動、標準、人像、風景、精緻細節、中性、忠實、單色、使用者自定義 1–3
白平衡	自動 (氣氛優先)、自動 (白色優先)、預設 (日光、陰影、陰天、鎢絲燈、白光管、閃光燈)、自訂、色溫設定 (約2500-10000 K)
影像校正	自動亮度優化、高光色調優先、鏡頭像差校正
自動對焦	
對焦技術	雙像素CMOS自動對焦II (Dual Pixel CMOS AF II)
自動對焦方法	重點自動對焦、單點自動對焦、擴展自動對焦區域 (上/下/左/右或環繞)、靈活區域自動對焦 1 / 2 / 3、全區域自動對焦
可用的自動對焦點數	[拍照] 最多 5915 ; [錄影] 最多 4823
自動選擇時可用的自動對焦區域	[拍照] 最多 651 ; [錄影] 最多 527
主題偵測	人物：身體、頭部、臉部、眼睛 (右眼/左眼) <div>動物 (狗/貓/鳥)：整個身體、臉部、眼睛</div> <div>車輛 (賽車或摩托車/飛機/火車)：整車、特定/重要零件</div>
觸控及拖曳自動對焦	支援
自動對焦操作	[拍照] 單次自動對焦，伺服自動對焦；[錄影] 單次自動對焦, 短片伺服自動對焦
對焦亮度範圍	[拍照] EV -5 至 20 ; [錄影] EV -3.5 至 20 <div>使用不含DS鍍膜的 RF f/1.2 鏡頭，中央自動對焦點，23°C / 73°F，ISO 100，單次自動對焦 (錄影規格為 29.97 fps)</div>
包圍對焦	支援
曝光控制	
測光模式	[拍照] 權衡式測光、局部測光、重點測光或中央偏重平均測光 <div>[錄影] 權衡式測光 (偵測到臉部時), 中央偏重平均測光 (未偵測到臉部或設定Canon Log 3時)</div>
快門速度	[拍照] 機械快門/電子前簾：30 - 1/8000，電子快門：30 - 1/16000 ; [錄影] P/Av: 1/25* - 1/4000, Tv/M: 1/8* - 1/4000 <div>* 因拍攝模式和幀率而異</div>
拍攝模式	A+全自動拍攝, 特殊場景, 創意濾鏡, Fv, P, Tv, Av, M, BULB, C1, C2, C3
ISO 感光度 (推薦曝光指數)	[拍照] ISO 100-32000, 可擴展到 H (ISO 51200) ; [錄影] ISO 100-12800 可擴展到 H (ISO 25600)
曝光補償	[拍照] 手動：±3 級，以 1/3 或 1/2 級增量，自動包圍曝光：±3 級，以 1/3 或 1/2 級增量；[錄影] ±3 級，以 1/3 或 1/2 級增量
HDR 拍攝	[拍照] HDR 模式, HDR PQ ; [錄影] HDR PQ
多重曝光	支援
連拍張數	
連拍速度	機械/電子前簾快門：最快約 15 fps ; 電子快門：最快約 30 fps
影像穩定	
機身內影像穩定	支援
錄影系統	
短片記錄尺寸	4K UHD (3840 x 2160), Full HD (1920 x 1080)
幀率	4K UHD: 59.94p / 29.97p / 23.98p <div>Full HD: 119.88p / 59.94p / 29.97p / 23.98p</div>
短片記錄模式	A+全自動拍攝, 特殊場景 (HDR短片), 創意濾鏡, P, Tv, Av, M, C1, C2, C3
時間碼	支援
Canon Log	Canon Log 3
長寬比標記	無
錄影曝光管理工具	斑馬紋設定
螢幕	
螢幕類型，尺寸和解析度	多角度、TFT 彩色、液晶觸控螢幕，3.0 吋 (3:2)，約 162萬點
電子觀景器	
螢幕類型，尺寸和解析度	OLED 電子觀景器，0.39 吋，約 236萬點
介面	
數位端子	SuperSpeed Plus USB (USB 3.2 Gen 2) 端子, USB Type-C
內建網路攝影機/支援直播 (UAC/UVC)	無
HDMI 微型輸出端子	Type D (自動切換解析度)
外部麥克風輸入端子	直徑3.5mm立體聲迷你插孔
遠端遙控端子	支援E3型端子
無線遙控	相容無線遙控器BR-E1 (透過藍牙) 和紅外線遙控器RC-6
耳機	3.5mm直徑立體聲迷你插孔
多功能熱靴	支援
無線功能	
Wi-Fi	IEEE 802.11b/g/n 標準
藍牙	符合藍牙 4.2 版 (藍牙低功耗技術)
電力	
電池型號	LP-E6NH / LP-E6N / LP-E6電池
尺寸及重量	
尺寸 (寬×高×深) (CIPA標準)	約 132.0 × 90.4 × 91.7 mm
重量 (CIPA標準)	約 612g (包括電池和SD卡)

EOS R10

影像感測器	
像素	約 2,420 萬像素，APS-C（約 22.3 × 14.9 mm）CMOS 影像感測器
記錄系統	
記錄的像素	RAW, C-RAW, HEIF, JPEG 大 (6000 × 4000); HEIF, JPEG 中 (3984 × 2656); HEIF, JPEG 小 1 (2976 × 1984); HEIF, JPEG 小 2 (2400 × 1600)
記錄媒體	1 張記憶卡 - SD、SDHC、SDXC (相容於 UHS-II)
拍攝期間的影像處理	
相片風格	自動、標準、人像、風景、精緻細節、中性、忠實、單色、使用者自定義 1–3
白平衡	自動 (氣氛優先)、自動 (白色優先)、預設 (日光、陰影、陰天、鎢絲燈、白光管、閃光燈)、自訂、色溫設定 (約2500-10000 K)
影像校正	自動亮度優化、高光色調優先、鏡頭像差校正
自動對焦	
對焦技術	雙像素CMOS自動對焦II (Dual Pixel CMOS AF II)
自動對焦方法	重點自動對焦、單點自動對焦、擴展自動對焦區域 (上/下/左/右或環繞)、靈活區域自動對焦 1 / 2 / 3、全區域自動對焦
可用的自動對焦點數	[拍照] 最多 4503 ; [錄影] 最多 3713
自動選擇時可用的自動對焦區域	[拍照] 最多 651 ; [錄影] 最多 527
主題偵測	人物：身體、頭部、臉部、眼睛 (右眼/左眼) <div> <div>動物 (狗/貓/鳥)：整個身體、臉部、眼睛</div> <div>車輛 (賽車或摩托車/飛機/火車)：整車、特定/重要零件</div> </div>
觸控及拖曳自動對焦	支援
自動對焦操作	[拍照] 單次自動對焦，伺服自動對焦 ; [錄影] 單次自動對焦, 短片伺服自動對焦
對焦亮度範圍	[拍照] EV -4.0至 20 ; [錄影] EV -3.5 至 20 <div> <div>使用不含DS鍍膜的 RF f/1.2 鏡頭，中央自動對焦點，23°C / 73°F，ISO 100，單次自動對焦 (錄影規格為 29.97 fps)</div> </div>
包圍對焦	支援
曝光控制	
測光模式	[拍照] 權衡式測光、局部測光、重點測光或中央偏重平均測光 <div> <div>[錄影] 權衡式測光 (偵測到臉部時)，中央偏重平均測光 (未偵測到臉部時)</div> </div>
快門速度	[拍照] 機械/電子前簾：30 - 1/4000，電子快門：30 - 1/16000。；[錄影] 自動曝光: 1/25* - 1/4000, 手動曝光: 1/8* - 1/4000 <div>* 因拍攝模式和幀率而異</div>
拍攝模式	A+全自動拍攝, 特殊場景, 創意濾鏡, Fv, P, Tv, Av, M, BULB, C1, C2
ISO 感光度 (推薦曝光指數)	[拍照] ISO 100-32000, 可擴展到 H (ISO 51200); [錄影] ISO 100-12800 可擴展到 H (ISO 25600)
曝光補償	[拍照] 手動：±3 級，以 1/3 或 1/2 級增量，自動包圍曝光：±3 級，以 1/3 或 1/2 級增量
HDR 拍攝	[拍照] HDR 模式, HDR PQ ; [錄影] HDR PQ
多重曝光	支援
連拍張數	
連拍速度	機械/電子前簾快門：最快約 15 fps ; 電子快門：最快約 23 fps
影像穩定	
機身內影像穩定	無
錄影系統	
短片記錄尺寸	4K UHD (3840 x 2160), Full HD (1920 x 1080)
幀率	4K UHD: 59.94p / 29.97p / 23.98p <div>Full HD: 119.88p / 59.94p / 29.97p / 23.98p</div>
短片記錄模式	Auto, M, HDR 短片
時間碼	支援
Canon Log	無
長寬比標記	無
錄影曝光管理工具	斑馬紋設定
螢幕	
螢幕類型，尺寸和解析度	多角度、TFT 彩色、液晶觸控螢幕，3.0 吋 (3:2)，約 104萬點
電子觀景器	
螢幕類型，尺寸和解析度	OLED 電子觀景器，0.39 吋，約 236萬點
介面	
數位端子	Hi-Speed USB (USB 2.0) 端子; USB Type-C
內建網路攝影機/支援直播 (UAC/UVC)	無
HDMI 微型輸出端子	Type D (自動切換解析度)
外部麥克風輸入端子	直徑3.5mm立體聲迷你插孔
遠端遙控端子	支援E3型端子
無線遙控	相容無線遙控器BR-E1
耳機	無
多功能熱靴	支援
無線功能	
Wi-Fi	IEEE 802.11b/g/n 標準
藍牙	符合藍牙 4.2 版 (藍牙低功耗技術)
電力	
電池型號	LP-E17電池
尺寸及重量	
尺寸 (寬×高×深) (CIPA標準)	約 122.5 × 87.8 × 83.4 mm
重量 (CIPA標準)	約 429g (包括電池和SD卡)

[APS - C 相機]

EOS R50

影像感測器	
像素	約 2,420 萬像素，APS-C（約 22.3 × 14.9 mm）CMOS 影像感測器
記錄系統	
記錄的像素	RAW, C-RAW, HEIF, JPEG 大 (6000 × 4000); HEIF, JPEG 中 (3984 × 2656); HEIF, JPEG 小 1 (2976 × 1984); HEIF, JPEG 小 2 (2400 × 1600)
記錄媒體	1 張記憶卡 - SD、SDHC、SDXC (相容於 UHS-I)
拍攝期間的影像處理	
相片風格	自動、標準、人像、風景、精緻細節、中性、忠實、單色、使用者自定義 1–3
白平衡	自動 (氣氛優先)、自動 (白色優先)、預設 (日光、陰影、陰天、鎢絲燈、白光管、閃光燈)、自訂、色溫設定 (約2500-10000 K)
影像校正	自動亮度優化、高光色調優先、鏡頭像差校正
自動對焦	
對焦技術	雙像素CMOS自動對焦II (Dual Pixel CMOS AF II)
自動對焦方法	重點自動對焦、單點自動對焦、擴展自動對焦區域 (上/下/左/右或環繞)、靈活區域自動對焦 1 / 2 / 3、全區域自動對焦
可用的自動對焦點數	[拍照] 最多 4503 ; [錄影] 最多 3713
自動選擇時可用的自動對焦區域	[拍照] 最多 651 ; [錄影] 最多 527
主題偵測	人物：身體、頭部、臉部、眼睛 (右眼/左眼) <div> <div>動物 (狗/貓/鳥)：整個身體、臉部、眼睛</div> <div>車輛 (賽車或摩托車/飛機/火車)：整車、特定/重要零件</div> </div>
觸控及拖曳自動對焦	支援
自動對焦操作	[拍照] 單次自動對焦，伺服自動對焦，人工智能自動對焦 ; [錄影] 單次自動對焦, 短片伺服自動對焦
對焦亮度範圍	[拍照] EV -4.0 至 20 ; [錄影] EV -3.5 至 20 <div> <div>使用不含DS鍍膜的 RF f/1.2 鏡頭，中央自動對焦點，23°C / 73°F，ISO 100，單次自動對焦 (錄影規格為 29.97 fps)</div> </div>
包圍對焦	支援
曝光控制	
測光模式	[拍照] 權衡式測光、局部測光、重點測光或中央偏重平均測光 ; [錄影] 權衡式測光
快門速度	[拍照] 電子前簾快門：30 - 1/4000，電子快門：30 - 1/8000 ; [錄影] 自動曝光: 1/25* - 1/4000, 手動曝光: 1/8* - 1/4000 <div>* 因拍攝模式和幀率而異</div>
拍攝模式	A+全自動拍攝, 混合自動, 特殊場景, 創意濾鏡, P, Tv, Av, M
ISO 感光度 (推薦曝光指數)	[拍照] ISO 100-32000, 可擴展到 H (ISO 51200); [錄影] ISO 100-12800 可擴展到 H (ISO 25600)
曝光補償	[拍照] 手動：±3 級，以 1/3 或 1/2 級增量，自動包圍曝光：±3 級，以 1/3 或 1/2 級增量
HDR 拍攝	[拍照] HDR 模式, HDR PQ ; [錄影] HDR PQ
多重曝光	無
連拍張數	
連拍速度	電子前簾快門：最快約 12 fps ; 電子快門：最快約 15 fps
影像穩定	
機身內影像穩定	無
錄影系統	
短片記錄尺寸	4K UHD (3840 x 2160), Full HD (1920 x 1080)
幀率	4K UHD: 29.97p / 23.98p <div>Full HD: 119.88p / 59.94p / 29.97p / 23.98p</div>
短片記錄模式	「近拍展示」模式, 短片IS模式, HDR 短片, Auto, M, 自訂拍攝模式
時間碼	支援
Canon Log	無
長寬比標記	1:1, 4:5, 5:4, 9:16, 4:3, 13:9, 14:9, 1.375:1, 1.66:1, 1.75:1, 1.851:1, 1.90:1, 2.35:1, 2.39:1
錄影曝光管理工具	斑馬紋設定
螢幕	
螢幕類型，尺寸和解析度	多角度、TFT 彩色、液晶觸控螢幕，3.0 吋 (3:2)，約 162萬點
電子觀景器	
螢幕類型，尺寸和解析度	OLED 電子觀景器，0.39 吋，約 236萬點
介面	
數位端子	Hi-Speed USB (USB 2.0) 端子; USB Type-C
內建網路攝影機/支援直播 (UAC/UVC)	支援
HDMI 微型輸出端子	Type D (自動切換解析度)
外部麥克風輸入端子	直徑3.5mm立體聲迷你插孔
遠端遙控端子	無
無線遙控	相容無線遙控器BR-E1
耳機	無
多功能熱靴	支援
無線功能	
Wi-Fi	IEEE 802.11b/g/n 標準
藍牙	符合藍牙 4.2 版 (藍牙低功耗技術)
電力	
電池型號	LP-E17電池
尺寸及重量	
尺寸 (寬×高×深) (CIPA標準)	約 116.3 x 85.5 x 68.8 mm
重量 (CIPA標準)	約 375g (黑色), 376g (白色) (包括電池和SD卡)

[APS - C 相機]

EOS C70

影像感測器	
像素	Super 35mm 雙增益輸出 (DGO) 感測器
感測器模式	Super 35mm / Super 16mm (裁切)
記錄系統	
總像素	約 960 萬像素 (4206 x 2280)
有效像素	約 885 萬像素 (4096 x 2160) : 選擇解析度為 4096 x 2160 或 2048 x 1080 時 約 829 萬像素 (3840 x 2160) : 選擇解析度為 3840 x 2160 或 1920 x 1080 時
記錄媒體	2 張記憶卡 - 卡槽 1 : SD、SDHC、SDXC (相容於 UHS-II) ; 卡槽 2 : SD、SDHC、SDXC (相容於 UHS-II)
動態範圍	Canon Log 2: 1600% / 16+ 級** Canon Log 3: 1600% / 14 級** 寬 DR: 800% (ISO 400時) **在 ISO800/雙增益輸出：開

拍攝期間的影像處理	
Gamma	Canon Log 2 / Canon Log 3 / PQ / HLG / BT.709 Wide DR
白平衡	自動白平衡, Kelvin 設定 01 (設定範圍：2000K 至 15000K/-20CC 至 +20CC)、日光、鎢絲燈、設定 (A/B)

自動對焦	
對焦技術	雙像素 CMOS AF 與 EOS iTR AF X
自動對焦方法	手動對焦, 連續自動對焦, 單次自動對焦, AF輔助MF, 臉部偵測自動對焦
主題偵測	人臉優先，僅人臉
觸控及拖曳自動對焦	支援

曝光控制	
測光模式	標準 (中央偏重平均測光)、點光源、背光
ISO 感光度	160-25600 (可擴展到100-102400)
曝光補償	±8 級，增量為 0.25，從 ±0 到 ±2.0
ND 濾鏡	2、4 或 6 級。 透過內建 ND 濾鏡系統最多可至 10 級 (在擴展模式下)

影像校正	
週邊亮度校正	有
色差校正	有
衍射校正	有
變形校正	有，僅限 RF 接環鏡頭
變形鏡頭支援	有 (x2.0 / x1.3)

錄影系統	
錄影格式	Cinema RAW Light, XF-AVC (MXF) ALL-I or Long GOP, 4:2:2 10-bit MP4 H.265/HEVC, 4:2:2 10-bit MP4 H.264, 4:2:0 8-bit
短片記錄尺寸	4K DCI (4096 x 2160), 4K UHD (3840 x 2160), 2K (2049 x 1080), FHD (1920 x 1080)
幀率	4K DCI: 119.88p / 59.94p / 29.97p / 24.00p / 23.98p 4K UHD: 119.88p / 59.94p / 29.97p / 23.98p Full HD: 119.88p / 59.94p / 29.97p / 23.98p
時間碼	BNC / HDMI
Canon Log	Canon Log 2 / Canon log 3
長寬比標記	4:3, 13:9, 14:9, 16:9, 1.375:1, 1.66:1, 1.75:1, 1.85:1, 1.90:1, 2.35:1, 2.39:1, 9:16, 自訂
錄影曝光管理工具	斑馬紋設定、偽色、波形、峰值對焦

螢幕	
螢幕類型，尺寸和解析度	3.5 吋 (對角線 8.8 公分) 彩色 LCD，長寬比為 16:9，約 276 萬點 (1280 x RGB x 720)，100% 視野率。電容式觸控螢幕操作
介面	
數位端子	Type C (USB 3.2 Gen1) 連接選購 GPS 裝置或第三方 Wi-Fi、乙太網路轉接器
HDMI 微型輸出端子	TYPE-A
外部麥克風輸入端子	直徑3.5mm立體聲迷你插孔
遠端遙控端子	支援
音訊輸入	迷你 XLR 3 針連接器 x2、3.5mm 立體聲迷你插孔 (僅輸入) 相機機身內建立體聲麥克風
耳機	3.5mm直徑立體聲迷你插孔
IP 串流媒體/FTP	有。 IP 串流媒體需要第三方選購的 USB Type-C 轉乙太網路轉換器和解碼器傳輸裝置。透過 FT 伺服器進行 FTP。在 SD 卡上傳影片段 (媒體模式)

無線功能	
Wi-Fi	配備附加配件即可使用
藍牙	無

電力	
電池型號	BP-A30, BP-A60

尺寸及重量	
尺寸 (寬×高×深) (CIPA標準)	160 x 130 x 116 mm
重量 (CIPA標準)	1190g (含握帶和測量鉤)
重量 (含配件)	約 1620 g (附 BP-A30、2 張 SD 卡、手把、麥克風支架、握帶和測量鉤)

[CINEMA CAMERA]

EOS R5C

影像感測器	
像素	約 4500 萬像素，全片幅 CMOS 影像感測器
記錄系統	
記錄的像素	[拍照] RAW/C-Raw, HEIF, JPEG 大 (8192 × 5464); HEIF, JPEG 中 (5808 × 3872); HEIF, JPEG 小 1 (4176 × 2784); HEIF, JPEG 小 2 (2400 × 1600) [錄影] Canon Raw Light (8192 × 43203); XF-AVC (4096 × 2160); MP4 (8192 × 4320)
記錄媒體	2 張記憶卡 - 卡槽 1 : CFexpress (Type-B 型) ; 卡槽 2 : SD、SDHC、SDXC (相容於 UHS-II)
拍攝期間的影像處理	
相片風格	自動、標準、人像、風景、精緻細節、中性、忠實、單色、使用者自定義 1–3
白平衡	日光 (5400K)、鎢絲燈 (3200K)、Kelvin (2000K-15000K、間隔100K)、設定A、設定B
影像校正	自動亮度優化、高光色調優先、鏡頭像差校正

自動對焦	
對焦技術	[拍照] 雙像素CMOS自動對焦II (Dual Pixel CMOS AF II) ; [錄影] 雙像素CMOS自動對焦 (Dual Pixel CMOS AF)
自動對焦方法	臉部+追蹤 (可選擇眼睛偵測自動對焦)、單點自動對焦、擴展自動對焦區域 (上/下/左/右或環繞)、區域自動對焦、大區域自動對焦 (垂直/水平)
可用的自動對焦點數	[拍照] 最多 5940 ; [錄影] 最多 4500
自動選擇時可用的自動對焦區域	[拍照] 最多 1053 ; [錄影] 最多 819
主題偵測	人物：身體、頭部、臉部、眼睛 動物 (狗/貓/鳥) : 整個身體、臉部、眼睛 車輛 (賽車或摩托車) : 重點偵測、整車、特定/重要零件

觸控及拖曳自動對焦	支援
自動對焦操作	[拍照] 單次自動對焦,伺服自動對焦,人工智能自動對焦 (在場景智能自動模式下自動設定) ; [錄影] 單次自動對焦,短片伺服自動對焦
對焦亮度範圍	[拍照] EV -6 至 20 ; [錄影] 8K: EV -3 至 20, 4K & Full HD: EV -4 至 20 使用不含DS鍍膜的 RF f/1.2 鏡頭，中央自動對焦點，23°C / 73°F，ISO 100，單次自動對焦 (錄影規格為 29.97 fps)

包圍對焦	支援
------	----

曝光控制	
測光模式	使用影像感測器即時測光，384區 (24×16) 測光
快門速度	1/8000 秒 至 30 秒 (總快門速度範圍；可用範圍因拍攝模式而異)、B快門、閃燈同步速度 1/200 秒 (機械快門)、1/250 秒 (電子前簾)
拍攝模式	[拍照] 場景智慧自動、靈活優先自動曝光、程式自動曝光、快門優先自動曝光、光圈優先自動曝光、手動曝光、B快門曝光、自訂拍攝模式 (C1/C2/C3) [錄影] 場景智慧自動、程式自動曝光、快門優先自動曝光、光圈優先自動曝光、手動曝光、自訂拍攝模式 (C1/C2/C3)

ISO 感光度 (推薦曝光指數)	[拍照] ISO 100 至 51200 (以 1/3 級或 1 級增量) ; [錄影] ISO160 至 25600 (以 1/3 級或 1 級增量)
曝光補償	[拍照] 手動：±3 級，以 1/3 或 1/2 級增量，自動包圍曝光：±3 級，以 1/3 或 1/2 級增量 ; [錄影] ±3 級，以 1/3 或 1/2 級增量
HDR 拍攝	支援
多重曝光	支援

連拍張數	
連拍速度	機械/電子前簾快門：最快約 12 fps ; 電子快門：最快約 20 fps

影像穩定	
機身內影像穩定	無

錄影系統	
短片記錄尺寸	8K DCI (8192 x 4320), 8K UHD (7680 x 4320), 4K DCI (4096 x 2160), 4K UHD (3840 x 2160), 2K (2049 x 1080), FHD (1920 x 1080)
幀率	8K DCI: 59.94p/29.97p/24.00p/23.98p 8K UHD: 59.94p/29.97p/23.98p 4K DCI: 119.88p/59.94p/29.97p/24.00p/23.98p 4K UHD: 119.88p/59.94p/29.97p/23.98p Full HD: 119.88p/59.94p/29.97p/23.98p
短片記錄模式	錄影裁切, 錄影數位IS, HDR 短片, 縮時短片
時間碼	可以追加
Canon Log	Canon Log 3
長寬比標記	4:3 / 13:9 / 14:9 / 16:9 / 1.375:1 / 1.66:1 / 1.75:1 / 1.85:1 / 1.90:1 / 2.35:1 / 2.39:1 / 9:16 / 自訂
錄影曝光管理工具	斑馬紋設定、偽色、波形、峰值對焦

螢幕	
螢幕類型，尺寸和解析度	多角度、TFT 彩色、液晶觸控螢幕，3.2 吋 (3:2)，約 210萬點
電子觀景器	
螢幕類型，尺寸和解析度	OLED 電子觀景器，0.5 吋，約 576萬點

介面	
數位端子	SuperSpeed Plus USB (USB 3.1 Gen 2) 端子, USB Type-C
內建網路攝影機/支援直播 (UAC/UVC)	支援
HDMI 微型輸出端子	TYPE-D (micro) 4K@60P
外部麥克風輸入端子	直徑3.5mm立體聲迷你插孔
遠端遙控端子	支援N3型端子
無線遙控	相容於 Canon 無線檔案傳輸器WFT-R10
耳機	3.5mm直徑立體聲迷你插孔

多功能熱靴	支援
無線功能	
Wi-Fi	可選購 WFT-R10
藍牙	符合藍牙 5.0 版 (藍牙低功耗技術)

電力	
電池型號	LP-E6NH

尺寸及重量	
尺寸 (寬×高×深) (CIPA標準)	約 142 × 101 ×111 mm
重量 (CIPA標準)	約 770 g (包括電池和SD卡)

[CINEMA CAMERA]

[鏡頭]

CINEMA	CN-R14mm T3.1 L F	CN-R20mm T1.5 L F	CN-R24mm T1.5 L F	CN-R35mm T1.5 L F
鏡頭類型	Canon Cinema RF鏡頭	Canon Cinema RF鏡頭	Canon Cinema RF鏡頭	Canon Cinema RF鏡頭
焦距和最大光圈	14mm T3.1	20mm T1.5	24mm T1.5	35mm T1.5
最大直徑比(T數字)	1:03:01	1:01:05	1:01:05	1:01:05
對角視角 (長寬比1.5:1螢幕尺寸 36.0×24.0mm 、 36.0×24.0mm)	104.3°x 81.2°	84.0°x 61.9°	73.7°x 53.1°	54.4°x 37.8°
對角視角 (長寬比1.78:1 螢幕尺寸24.6×13.8mm)	82.6°x 81.2°	63.2°x 38.1°	54.3°x 32.1°	38.7°x 22.3°
最短拍攝距離	0.2m/8"	0.3m/12"	0.3m/12"	0.45m/18"
光圈葉片	11片			
前徑	Ø114mm			
成像圈	Ø43.3mm			
尺寸（寬x高x深）	Ø118.4 × 118.4 x 118.0mm	Ø118.4 × 118.4 x 125.5mm		
重量	約1300g	約1400g	約1300g	約1300g

CINEMA	CN-R50mm T1.3 L F	CN-R85mm T1.3 L F	CN-R135mm T2.2 L F
鏡頭類型	Canon Cinema RF鏡頭	Canon Cinema RF鏡頭	Canon Cinema RF鏡頭
焦距和最大光圈	50mm T1.3	85mm T1.3	135mm T2.2
最大直徑比(T數字)	1:01:03	1:01:03	1:02:02
對角視角 (長寬比1.5:1螢幕尺寸 36.0×24.0mm 、 36.0×24.0mm)	39.6°x 27.0°	23.9°x 16.1°	15.2°x 10.2°
對角視角 (長寬比1.78:1 螢幕尺寸24.6×13.8mm)	27.6°x 15.7°	16.5°x 9.3°	10.4°x 5.9°
最短拍攝距離	0.95m/3'2"	1.0m/3'4"	0.2m/8"
光圈葉片	11片		
前徑	Ø114mm		
成像圈	Ø43.3mm		
尺寸（寬x高x深）	Ø118.4 × 118.4 x 125.5mm		Ø118.4 × 118.4 x 139.6mm
重量	約225g	約340g	約155g

增距鏡 ²	Extender RF 1.4x	Extender RF 2x	Power Zoom Adapter PZ-E2
鏡頭構造	4組7片	5組9片	-
最大直徑和長度	Ø71.2 × 20.3mm	Ø71.2 x 39.3mm	Ø105 x 81 x 60mm
重量	約225g	約340g	約155g

鏡頭轉接環	一般轉接環 EF-EOS R	控制環轉接環 EF-EOS R
最大直徑和長度	Ø71.2 x 24.0mm	Ø74.4 x 24.0mm
重量	約110g	約130g

鏡頭轉接環	插入式濾鏡轉接環 EF-EOS R	鏡頭轉接環 EF-EOS R 0.71x
最大直徑和長度	Ø73.2 x 24.0mm	Ø77.2 x 20.7mm
重量	約121g	約200g

微距鏡頭	RF35mm f/1.8 Macro IS STM
鏡頭類型	Canon RF鏡頭
焦距和最大光圈	35mm f/1.8
鏡頭構造	9組11片
對角視角	63°00′
對焦馬達	齒輪型STM
最近對焦距離	17cm
光學影像穩定 (OIS)	最高5級 (CIPA 標準)
OIS +內建光學防手震	最高7級 (CIPA標準)
光圈葉片	9片
濾鏡尺寸	52mm
最大直徑和長度	Ø 74.4 x 62.8mm
重量	約305g
呼吸效應補償功能	不支援

微距鏡頭	RF85mm f/2 Macro IS STM
鏡頭類型	Canon RF鏡頭
焦距和最大光圈	85mm f/2
鏡頭構造	11組12片
對角視角	28°30′
對焦馬達	齒輪型STM
最近對焦距離	35cm
光學影像穩定 (OIS)	最高5級 (CIPA 標準)
OIS +內建光學防手震	最高8級 (CIPA標準)
光圈葉片	9片
濾鏡尺寸	67mm
最大直徑和長度	Ø 78 × 90.5mm
重量	約500g
呼吸效應補償功能	不支援

微距鏡頭	RF100mm f/2.8L Macro IS USM
鏡頭類型	Canon RF鏡頭
焦距和最大光圈	100mm f/2.8
鏡頭構造	13組17片
對角視角	24°00′
對焦馬達	Nano USM (對焦) 和 Nano USM (浮動)
最近對焦距離	26cm
光學影像穩定 (OIS)	最高5級 (CIPA 標準)
OIS +內建光學防手震	最高8級 (CIPA標準)
光圈葉片	9片
濾鏡尺寸	67mm
最大直徑和長度	Ø 81.5 x 148mm
重量	約685g
呼吸效應補償功能	不支援

超望遠鏡頭	RF800mm f/5.6L IS STM
鏡頭類型	Canon RF鏡頭
焦距和最大光圈	800mm f/5.6
鏡頭構造	18組26片
對角視角	03°05′
對焦馬達	環型USM
最近對焦距離	260cm
光學影像穩定 (OIS)	最高4.5級 (CIPA 標準)
OIS +內建光學防手震	最高4.5級 (CIPA標準)
光圈葉片	9片
濾鏡尺寸	52mm (插入式)
最大直徑和長度	Ø 163 x 432mm
重量	約3140g
呼吸效應補償功能	不支援

超望遠鏡頭	RF800mm f/11 IS STM
鏡頭類型	Canon RF鏡頭
焦距和最大光圈	800mm f/11
鏡頭構造	8組11片
對角視角	3°05′
對焦馬達	導螺旋型STM
最近對焦距離	600cm
光學影像穩定 (OIS)	最高4級 (CIPA 標準)
OIS +內建光學防手震	最高4級 (CIPA標準)
光圈葉片	-
濾鏡尺寸	95mm
最大直徑和長度	Ø 101.6 x 281.8mm (縮回) <p>Ø 101.6 x 351.8mm (伸長拍攝)</p>
重量	約1260g
呼吸效應補償功能	不支援

超望遠鏡頭	RF1200mm f/8L IS USM
鏡頭類型	Canon RF鏡頭
焦距和最大光圈	1200mm f/8
鏡頭構造	18組26片
對角視角	02°05′
對焦馬達	環型USM
最近對焦距離	430cm
光學影像穩定 (OIS)	最高4級 (CIPA 標準)
OIS +內建光學防手震	最高4級 (CIPA標準)
光圈葉片	9片
濾鏡尺寸	52mm (插入式)
最大直徑和長度	Ø 168mm x 537mm
重量	約3340g
呼吸效應補償功能	不支援

微距鏡頭	RF24mm f/1.8 Macro IS STM
鏡頭類型	Canon RF鏡頭
焦距和最大光圈	24mm f/1.8
鏡頭構造	9組11片
對角視角	84°00′
對焦馬達	齒輪型STM
最近對焦距離	14cm
光學影像穩定 (OIS)	最高5級 (CIPA 標準)
OIS +內建光學防手震	最高6.5級 (CIPA標準)
光圈葉片	9片
濾鏡尺寸	52mm
最大直徑和長度	Ø 74.4 × 63.1mm
重量	約270g
呼吸效應補償功能	支援

[鏡頭]

VR鏡頭	RF5.2mm f/2.8L Dual Fisheye
鏡頭類型	Canon RF鏡頭
焦距和最大光圈	5.2mm f/2.8
鏡頭構造	10組12片
對角視角	190°00
對焦馬達	機械 (手動對焦)
最近對焦距離	20cm
光學影像穩定 (OIS)	-
OIS +內建光學防手震	-
光圈葉片	7片
濾鏡尺寸	後置明膠濾鏡
最大直徑和長度	Ø 121.1 x 83.6 x 53.5mm
重量	約350g
呼吸效應補償功能	不支援

超望遠鏡頭	RF400mm f/2.8 IS USM
鏡頭類型	Canon RF鏡頭
焦距和最大光圈	400mm f/2.8
鏡頭構造	13組17片
對角視角	06°10′
對焦馬達	環型USM
最近對焦距離	250cm
光學影像穩定 (OIS)	最高5.5級 (CIPA 標準)
OIS +內建光學防手震	最高5.5級 (CIPA標準)
光圈葉片	9片
濾鏡尺寸	52mm (插入式)
最大直徑和長度	Ø 163 x 367mm
重量	約2890g
呼吸效應補償功能	不支援

超望遠鏡頭	RF600mm f/4L IS USM
鏡頭類型	Canon RF鏡頭
焦距和最大光圈	600mm f/4
鏡頭構造	13組17片
對角視角	04°10′
對焦馬達	環型USM
最近對焦距離	420cm
光學影像穩定 (OIS)	最高5.5級 (CIPA 標準)
OIS +內建光學防手震	最高5.5級 (CIPA標準)
光圈葉片	9片
濾鏡尺寸	52mm (插入式)
最大直徑和長度	Ø 168 x 472mm
重量	約3090g
呼吸效應補償功能	不支援

超望遠鏡頭	RF600mm f/11 IS STM
鏡頭類型	Canon RF鏡頭
焦距和最大光圈	600mm f/11
鏡頭構造	7組10片
對角視角	4°10′
對焦馬達	導螺旋型STM
最近對焦距離	450cm
光學影像穩定 (OIS)	最高5級 (CIPA 標準)
OIS +內建光學防手震	最高5級 (CIPA標準)
光圈葉片	-
濾鏡尺寸	82mm
最大直徑和長度	Ø 93 x 199.5mm (縮回) <p>Ø 93 x 269.5mm (伸長拍攝)</p>
重量	約930g
呼吸效應補償功能	不支援

望遠變焦鏡頭	RF100-300mm f/2.8L IS USM
鏡頭類型	Canon RF鏡頭
焦距和最大光圈	100-300mm f/2.8
鏡頭構造	18組23片
對角視角	24° - 8°15
對焦馬達	Nano USM(對焦)和Nano USM(浮動)
最近對焦距離	180cm
光學影像穩定 (OIS)	最高5.5級 (CIPA 標準)
OIS +內建光學防手震	最高6級 (CIPA標準)
光圈葉片	9片
濾鏡尺寸	112mm
最大直徑和長度	Ø 128 × 323.4mm
重量	約2590g
呼吸效應補償功能	支援

望遠變焦鏡頭	RF100-400mm f/5.6-8 IS USM
鏡頭類型	Canon RF鏡頭
焦距和最大光圈	100-400mm f/5.6-8
鏡頭構造	9組12片
對角視角	24°00′– 6°10′
對焦馬達	Nano USM
最近對焦距離	88cm (200mm端)
光學影像穩定 (OIS)	最高5.5級 (CIPA 標準)
OIS +內建光學防手震	最高6級 (CIPA標準)
光圈葉片	9片
濾鏡尺寸	67mm
最大直徑和長度	Ø 79.5 x 164.7mm
重量	約635g
呼吸效應補償功能	不支援

望遠變焦鏡頭	RF100-500mm f/4.5-7.1L IS USM
鏡頭類型	Canon RF鏡頭
焦距和最大光圈	100-500mm f/4.5-7.1
鏡頭構造	14組20片
對角視角	24°00′– 5°00′
對焦馬達	Nano USM (對焦) 和 Nano USM (浮動)
最近對焦距離	90cm (100mm端)
光學影像穩定 (OIS)	最高5級 (CIPA 標準)
OIS +內建光學防手震	最高6級 (CIPA標準)
光圈葉片	9片
濾鏡尺寸	77mm
最大直徑和長度	Ø 93.8 x 207.6mm
重量	約1370g
呼吸效應補償功能	不支援

望遠變焦鏡頭	RF200-800mm f/6.3-9 IS USM
鏡頭類型	Canon RF鏡頭
焦距和最大光圈	200-800mm f/6.3-9
鏡頭構造	11組17片
對角視角	12° - 3°05′
對焦馬達	Nano USM+位置感測器
最近對焦距離	80cm (200端)
光學影像穩定 (OIS)	最高5.5級 (CIPA 標準)
OIS +內建光學防手震	最高5.5級 (CIPA標準)
光圈葉片	9片
濾鏡尺寸	95mm
最大直徑和長度	Ø 102.3 mm × 314.1mm
重量	約2050g
呼吸效應補償功能	支援