

超薄輕巧 USB連接供電 文件/相片掃描器



LiDE 300

LiDE 400

CanoScan LiDE 300

高速超薄輕巧掃描器

- 4個快捷操作鍵
- 應用軟體支援圖片文字截取功能
- 自動偵測辨別原稿類型（文件、相片、名片）
- 先進Z型上蓋設計，輕鬆掃描較厚的書籍/雜誌

SCAN approx. **10** sec. Colour / A4 / 300dpi

2400 x 2400 dpi

19200 dpi by Software

Advanced Z-lid

EZ Buttons

USB Powered

CanoScan LiDE 400

高解析高速超薄掃描器

- 5個快捷操作鍵
- 應用軟體支援圖片文字截取功能
- 自動偵測辨別原稿類型（文件、相片、名片）
- 先進Z型上蓋設計，輕鬆掃描較厚的書籍/雜誌
- 提供直立式掃描
- USB-Type C接頭

SCAN approx. **8** sec. Colour / A4 / 300dpi

4800 x 4800 dpi

19200 dpi by Software

Advanced Z-lid

EZ Buttons

USB Powered

Upright Scanning

產品特色



LiDE 300

使用自動掃描模式簡化您的工作流程

可自動偵測放置在掃描器玻璃平台上的原稿類型。不需在掃描時還要進行複雜的選擇文件、相片或名片及身份證的設定。



修飾和高效影像校正

利用Canon先進的影像校正技術修復褪色的相片。以除塵、去除刮痕和顆粒校正技術增強和改善掃描影像的品質，無需使用其他的修圖軟體。



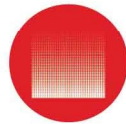
減少灰塵和刮痕功能

可減少相片上的灰塵和刮痕。



褪色修復

恢復褪色或模糊相片的鮮豔色彩。

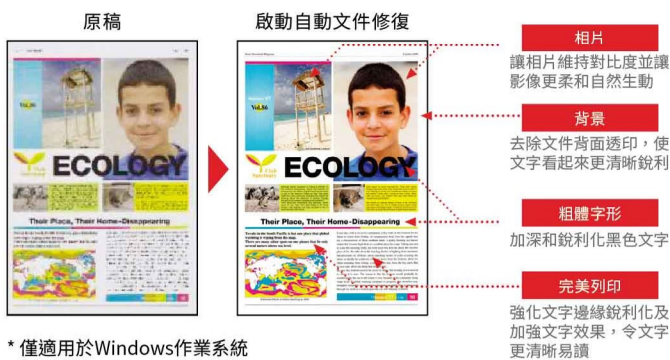


顆粒校正

減少相片掃描檔案中的顆粒。

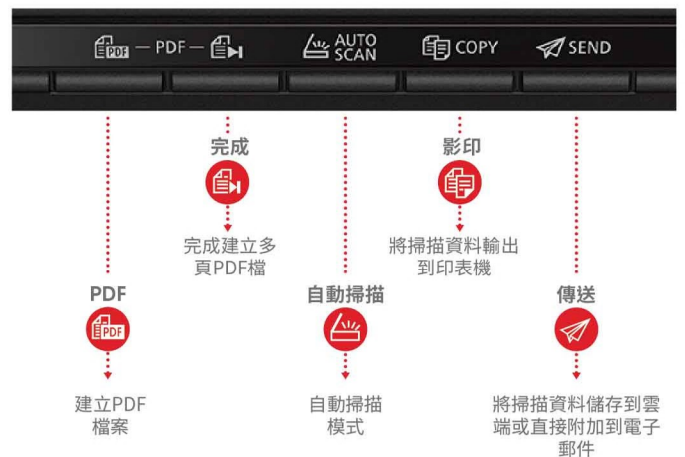
智慧文件掃描最佳化 自動文件修復*

依區域快速分析掃描文件，透過加強文字銳利化和明暗之相關校正，改善文件背景、去除透印、校正色調、對比度和平滑點，讓文字更清晰易讀。



EZ 快捷鍵* 一個按鈕輕鬆啟動常用功能

只需按一個按鈕即可啟動常用功能。



先進Z型上蓋設計，輕鬆掃描



掃描較厚文件時最大厚度可達21毫米，上蓋直立向上抬起，保持與掃描器玻璃表面平行。

* EZ按鈕數量因型號而異

輕鬆建立PDF檔



自動方向校正功能

掃描上下顛倒的文件會自動反轉為正確的方向。可自動修正因斜放原稿所導致掃描的影像歪斜。



OCR文字擷取

支援圖片中的文字截取(OCR)並將掃描文件轉換成可編輯的文件。



A3大尺寸掃描合併功能

可分2次掃描A3原稿上下半部，並使用「合併輸出」功能將文件合併。



減少文件透印

當掃描的原稿文件是非常薄的紙張時，Canon獨特的技術可自動減少反面透印。



可建立多頁PDF文件檔

使用「PDF」EZ快捷鍵輕鬆掃描多頁PDF文件。



原稿陰影校正功能*

針對掃描書籍及雜誌時，較厚的書脊或裝釘因光線穿透不足而出現的陰影問題，原稿陰影校正功能可修正掃描書本或雜誌的內頁陰影，使掃描出來的影像更完美。



輕鬆排列頁面順序

使用附帶軟體操作縮圖影像，輕鬆重新排列和旋轉頁面。



PDF文件安全密碼功能*^

PDF文件可使用密碼設定，進行文件閱讀及列印的權限管理。



絕佳的PDF壓縮技術

先進的PDF壓縮技術可維持掃描影像品質，同時確保文件和影像的清晰度，可使用附帶軟體管理壓縮級數。

* 僅適用於Windows作業系統
^ 可在Scan Utility的“PDF Editor”外掛功能中使用



LiDE 400
擺放具備靈活性
可直立式掃描文件

產品規格

型號	LiDE300	LiDE400
產地	越南	
掃描元件	CIS	
光源	3色LED	
光學掃描解析度(dpi)	2400x2400	4800x4800
掃描深度 灰階	16位元輸入，8位元輸出	
掃描深度 彩色	48位元輸入 (各色16位元) 48 或24位元輸出 (48位元：僅Windows TWAIN Driver)	
預覽速度	約9秒	約7秒
掃描速度(A4彩色、300dpi)	約10秒	約8秒
掃描速度(4x6彩色、300dpi)	約5秒	約4秒
掃描速度 灰階/黑白	4.3msec/line (2400 dpi) 2.2msec/line (1200 dpi) 1.3msec/line (600 dpi) 2.2msec/line (300 dpi)	8.2msec/line (4800 dpi) 4.3msec/line (2400 dpi) 2.2msec/line (1200 dpi) 1.3msec/line (600 dpi) 1.7msec/line (300 dpi)
掃描速度 彩色	14.8msec/line (2400 dpi) 6.6msec/line (1200 dpi) 3.8msec/line (600 dpi) 2.2msec/line (300 dpi)	25.4msec/line (4800 dpi) 14.8msec/line (2400 dpi) 6.6msec/line (1200 dpi) 3.8msec/line (600 dpi) 1.7msec/line (300 dpi)
最大文件掃描範圍	A4/LTR，216 x 297mm	
掃描器按鍵 (EZ快速鍵)	4個(PDF、自動掃描、影印、傳送)	5個(PDFx2、自動掃描、影印、傳送)
PC連接介面	USB 2.0 Hi-Speed	
A3尺寸合併影像	有	
原稿陰影校正	有	
直接轉換PDF	儲存多頁文件及密碼功能	
尺寸 (mm)	250x367x42	
重量 (kg)	1.7	
作業系統	Windows 10 / 8.1 / 7 SP1 Mac OS 10.12 ~10.13, Mac OS X v10.11.6	
耗電量	最高：4.5W，待機：0.3W	
電源	透過USB連接線提供	
保固服務	到官網註冊享2年保固，第1年免費到府收送，交換機服務	

- 光學解析度是依 ISO 14473 標準，最大硬體採樣解析度的測量方法。
- 預覽速度不包括預先處理時間。
- 掃描速度使用對應USB3.0 以上連線到電腦。
彩色文件掃描速度：(彩色A4,300dpi) 用ISO / IEC 29183 Target-A測量。
彩色相片掃描速度：(4x6 “，300dpi) 用ISO // JIS SCID No.2測量。
掃描速度為在按下掃描器驅動程式掃描按鈕和螢幕狀態顯示關閉之間的測量時間。
掃描速度可能因系統配置、介面、軟體、掃描模式設定和文件大小等而有所差異。
- 請到 <https://asia.canon> 查詢 OS 作業系統相容性並下載最新的驅動程式。
- 所有資料均按 Canon 之標準測試方式取得，產品規格如有變更，恕不另行通知。