

imagePROGRAF
TZ Series

Canon
Delighting You Always

高速輸出 超乎期待



TZ-5320

TZ-5320 MFP Z36



- 36"**
TZ-5320
最大列印寬度
- LUCIA TD ink**
- FINE**
Full-photolithography Inkjet
Nozzle Engineering
- AUTO**
自動偵測紙張
- L-COA PRO**
- 5pl**
ink droplet size
- 線條精確度：
±0.1% 以下
- AUTO**
估計剩餘紙張
- 雙紙捲系統
- 頂端收紙盤
100 張
- 選購 MFP
- 500 GB
加密 HDD
- 連線能力
- 4.3 吋
彩色 LCD
觸控面板
- 自動裝紙

全新大尺寸繪圖機 imagePROGRAF TZ 系列提供高速列印、革命性智慧進紙系統與進階安全功能，突破生產力極限。搭載順暢的生產工作流程應用程式與全新掃描MFP 解決方案，TZ 系列所採用的設計可滿足生產電腦輔助設計 (CAD)、地理資訊系統 (GIS) 及平面設計市場的需求。

同級最佳列印效能

採用雙傳送馬達驅動列印噴頭掃描，TZ 系列能將列印速度增加至每分鐘 4 張 A1 列印成品，滿足生產 CAD、GIS 及平面設計市場隨需與更高的列印頻率需求。

卓越的列印品質

TZ 系列採用 **L-COA PRO** 影像處理引擎及 **FINE** 列印噴頭技術，能以高速展現優異的列印品質與精確度。「噴嘴未落墨偵測」會自動補償噴嘴堵塞，確保每次列印都達到最佳品質。新推出的 **LUCIA TD 5 色顏料墨水** 採用最新款洋紅色墨水，提升紅色的表現。此墨水能印出羽化最少的細線及清晰文字，並採用可顯現鮮豔色彩、深沉黑色、卓越色固性的配方，搭配防水紙張還能展現出色的耐候性。



享受幾乎無限制的列印

無邊列印適用於所有支援的標準及自訂尺寸紙捲。真四邊無邊界列印功能，讓 TZ 系列可輕鬆因應與處理任何海報輸出工序。



出色的生產力

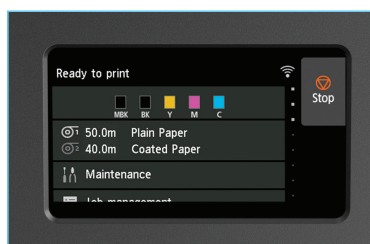
TZ-5320 配備支援連續列印及熱抽換紙捲的雙紙捲系統。如此一來，即使在列印期間也能更換已用盡的第二紙捲，減少用於補充紙張及設定上的時間。頂端收紙盤最多可裝載 100 張 A0 大小的普通紙，而較長且較重的紙張則可送至前收集籃。熱抽換墨水槽可在不停機的情況下，迅速更換空墨水槽。



熱抽換紙捲更換

領先業界的智慧進紙系統

裝紙流程變得無比便利：紙捲裝入速度加快 34%，不僅提升生產力，還能減少停機時間。使用者只需從前方裝入紙捲，繪圖機會開始自動安裝紙張並偵測紙張類型、長度及寬度。LED 指示燈亦可通知剩餘的紙捲，同時減少使用者與操作面板的時間，並改善複雜的耗材管理。操作面板可用來在裝入新紙張時選擇各種紙張，並可顯示剩餘紙捲量，以及在紙張不足以完成列印工作時傳送警示。



保護列印環境

TZ 系列符合美國國家標準與技術研究院 (NIST) 制定的進階加密標準 (256 位元)。



安全列印



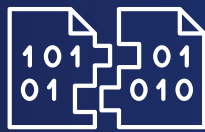
使用密碼保護列印工作可確保機密資訊的安全，並延遲列印釋放，直到使用者在操作面板上輸入密碼。

安全協定



透過安全協定安全傳輸資料，例如 IPSec、SNMPv3、SSL/TLS 和 802.1x 驗證。

硬碟加密



TZ 系列可確保列印工作和資料的安全，透過安全加密隨時提供保護。

管理員全面控制



管理員控制可根據使用者的安全性要求層級限制操作面板存取和繪圖機功能。

安全磁碟和檔案清除



資料清除將覆寫並銷毀被覆寫的資料，確保印表機硬碟上的資料完全銷毀，提供完整的資料安全性。

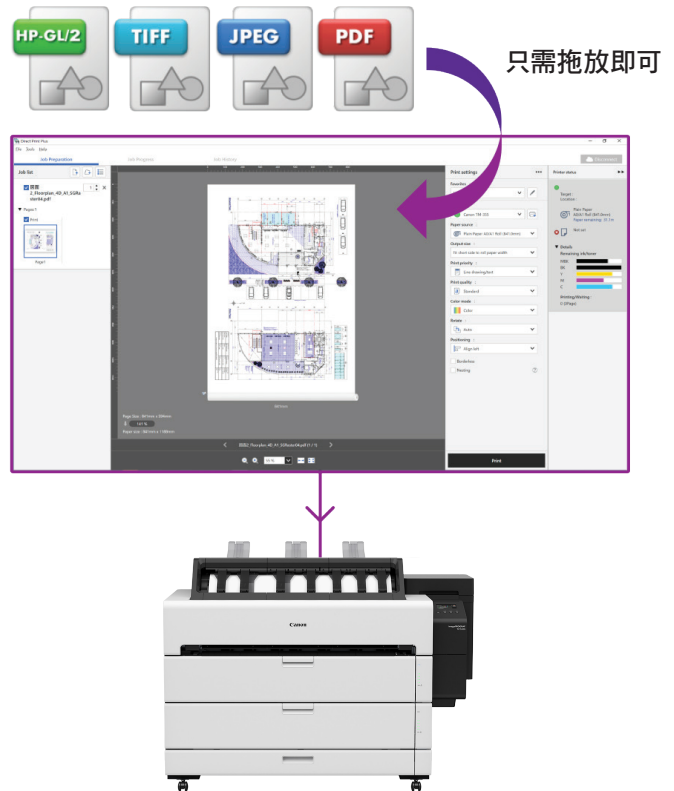


管理列印工作 從未如此簡單

Canon 軟體應用程式是專為使列印工作順利進行並改善工作流程和生產力而設計。

DIRECT PRINT PLUS

這款新開發的列印管理軟體使工作流程變得更簡單、更有效率，功能包括捷徑列印、批次列印多個檔案、嵌套和列印工作進度監控。



PRISMAPRODUCE TECH

PRISMA produce Tech 是功能強大的工作流程應用程式，使用者能輕易地建立各類型各檔案的文件，然後提交至 imagePROGRAF 印表機。



ACCOUNTING MANAGER

Accounting Manager 適用於進行紙張與墨水成本追蹤與管理。



POSTERARTIST (網頁版)

Canon 的 PosterArtist (網頁版) 軟體讓您透過 1,300 多種範本、相片和美工圖案設計及列印專業品質的海報，因應各種商業環境需求。製作吸引目光的海報或看板從未如此簡單。



CANON PRINT

Canon PRINT Inkjet/SELPHY 應用程式以無線方式將行動裝置連線至 TZ 系列，以進行列印、掃描和影印。它也可以充當入口網站管理印表機設定和監控印表機狀態，提供流暢的列印體驗。



FREE LAYOUT PLUS

Free Layout plus 是讓使用者在列印前拼接、嵌套和建立自訂版面配置的列印公用程式。



DEVICE MANAGEMENT CONSOLE

Device Management Console 可有效管理多部繪圖機，監控錯誤訊息等運作狀態以及墨水狀態、校正狀態等印表機資訊。



MEDIA CONFIGURATION TOOL

簡化 Canon 和第三方紙張的紙張管理，可讓您在驅動程式和印表機中自訂紙張，獲得最佳列印結果。

imagePROGRAF MFP 解決方案

全新 TZ 系列 MFP 解決方案以速度和精度，提供最高掃描和影印效能，同時維持最小的使用空間。

平行處理掃描和列印

平行處理可同時執行列印和掃描作業，大幅提高生產力和效率。

新型系統控制器

15.6 吋觸控螢幕面板系統控制器讓您能輕鬆地在掃描前後進行設定，並在列印前進行預覽。支援將檔案掃描至雲端 **Dropbox** 及 **Box** 等的網路位置、針對個別使用者儲存多個掃描資料夾路徑，以及掃描至電子郵件。

「單感測器雙LED技術」專利技術

這項技術使用單一感測器覆蓋整個寬度，以確保最精細的文字能夠無錯位地再現。雙向LED照明可以減少折痕或摺疊處的陰影，從而確保高品質的掃描圖像。

支援多種紙張

前方進入一回捲至前方路徑方便掃描普通紙文件，直通紙張路徑則可接受厚度 1 mm 以下的掃描文件。

具有豐富功能的 SMARTWORKS MFP V6

新版 SmartWorks MFP 掃描軟體具備人性化的使用者介面，並提供能最佳化校準影像的自動歪斜修正等的影像增強功能，有效簡化大圖的掃描及影印作業。其他內建功能包括藍圖色彩反轉，以及適用於備存老舊圖樣的劣化原稿影像復原。

保障企業安全

採用封閉式系統控制器搭配現有的安全性軟體及加密用 TPM 模組，打造安全的掃描解決方案。系統管理員可運用會計和使用者及帳戶自訂功能，並根據掃描及影印需求打造公司專用設定。藉此可防止產生失敗成本，以及達到最佳的使用友善性和生產力。



TZ-5320 MFP Z36*

規格

印表機		TZ-5320
印表機類型	5 色 36 吋 (914 mm)	
噴嘴數	15,360 個噴嘴 (MBK : 5,120 個噴嘴; BK、C、M、Y : 各 2,560 個噴嘴)	
最大列印解析度	2,400 x 1,200 dpi	
噴嘴間距	1,200 dpi (2 行)	
線條精確度 ^{*1}	± 0.1% 以下	
最小墨滴大小	5 pl	
墨水容量	市售墨水	330 ml / 700 ml (MBK、BK、C、M、Y)
	產品隨附墨水	330 ml (MBK) / 160 ml (BK、C、M、Y)
墨水類型	顏料墨水	
印表機語言	SG Raster (Swift Graphic Raster)、HP-GL/2、HP RTL、PDF (版本 1.7)、JPEG (版本 JFIF1.02)	
列印解決方案	Apple AirPrint、Direct Print Plus、CPP PRISMAproduce Tech、Easy-PhotoPrint Editor、Canon PRINT Inkjet (行動版)、Canon Print Service、Free Layout Plus、PosterArtist Windows/網頁版/Lite、UniFlow	
管理解決方案	Media Configuration Tool、Accounting Manager、Device Management Console、Quick Utility Box	
介面 (內建)	標準	高速 USB、全速 (12 Mbit/秒)、高速 (480 Mbit/秒)、大量傳輸、系列 B (4 個接腳)、USB 記憶體 (直接列印)
	網路	IEEE 802.3 10base-T、IEEE 802.3u 100base-TX、IEEE 802.3ab 1000base-T、SNMP、HTTP、FTP、TCP/IP (IPv4/IPv6)、WPA-PSK (AES)、WPA2-PSK (AES)、WPA3-SAE (AES)、WPA-EAP (AES)*、WPA2-EAP (AES)*、WPA3-EAP (AES)* *IEEE 802.1X (EAP-TLS / EAP-TTLS / PEAP)
	無線 LAN	IEEE802.11 b/g/n、WEP (64/128 位元)、WPA-PSK (TKIP/AES)、WPA2-PSK (TKIP/AES)
記憶體	標配 : 128 GB (實體 : 2 GB)	
硬碟	500 GB (加密)	
列印速度 ^{*2} (A0 大小)		
普通紙	CAD 工程圖	26 秒 [快速 (自訂 Q5)] 35 秒 [快速] 1 分 6 秒 [標準]
	海報	29 秒 [快速 (自訂 Q5)] 41 秒 [快速] 1 分 15 秒 [標準]
重磅塗佈紙 HG	海報	2 分 34 秒 [標準]
光面紙 HG 170	海報	5 分 14 秒 [標準]
紙張處理		
紙張寬度	紙捲 / 單張紙	203.2 ~ 914 mm
紙張厚度	紙捲 / 單張紙	0.07 ~ 0.8 mm
最小可列印長度	紙捲	前方輸出 : 203.2 mm, 頂端輸出 : 205 mm
	單張紙	203.2 mm
最大可列印長度	紙捲	18 m ³
	單張紙	610 mm
最大滾筒外徑	175 mm 以內	
紙張送入及輸出方式	紙捲	雙紙捲, 前方裝紙, 頂端輸出 / 前方輸出 ^{*4}
	單張紙	前方裝紙, 前方輸出 ^{*5}
邊界	建議區域	紙捲 - 頂端 : 20 mm, 底端 : 3 mm, 側邊 : 3 mm 單張紙 - 頂端 : 20 mm, 底端 : 31 mm, 側邊 : 3 mm (Apple AirPrint) 單張紙 - 頂端 : 20 mm, 底端 : 20 mm, 側邊 : 3 mm (其他)
	可列印區域	紙捲 - 頂端 : 3 mm, 底端 : 3 mm, 側邊 : 3 mm 紙捲 - 頂端 : 0 mm, 底端 : 0 mm, 側邊 : 0 mm (無邊列印) 單張紙 - 頂端 : 3 mm, 底端 : 12.7 mm, 側邊 : 3 mm (Apple AirPrint) 單張紙 - 頂端 : 3 mm, 底端 : 20 mm, 側邊 : 3 mm (其他)
尺寸與重量 ^{*6}		
包裝尺寸 (寬 x 深 x 高) 重量	主機 + 頂端收紙盤 ^{*7} + 托盤	1,704 x 946 x 1,373 mm 277 kg
尺寸 (寬 x 深 x 高) 重量	主機	1,548 x 762 x 1,126 mm (收集籃閉合) 205 kg
	主機 + 頂端收紙盤 ^{*7}	1,548 x 960 x 1,189 mm (收集籃閉合) 1,548 x 1293 x 1,428 mm (收集籃開啟) 206 kg
電源與操作需求		
電源	AC 100 - 240 V, 50 - 60 Hz	
功耗	操作	111 W 以下
	睡眠模式	1.6 W 以下
	電源關閉	0.1 W 以下
作業環境	溫度	15 - 30 °C
	濕度	10 - 80% RH (無露水凝結)
聲	功率 ^{*8}	操作 : 約 70 dB
	壓力 ^{*8}	操作 : 約 52 dB (A) 待機 : 35 dB (A) 以下
選購配件		
2 吋 / 3 吋滾筒固定器	RH2-34	
耗材		
墨水槽	洋紅色 : PFI-8341 (330 ml) / PFI-8741 (700 ml) 消光黑 / 黑色 / 青色 / 黃色 : PFI-8340 (330 ml) / PFI-8740 (700 ml)	
列印噴頭	PF-06	
維護盒	MC-30	

*1 使用者必須自行調整。列印環境與紙張必須符合調整的項目。

所需紙張 : 僅限普通紙、CAD 描圖紙、塗佈紙、CAD 半透明霧面底片。

*2 列印速度可能會因系統組態、介面、軟體; 文件複雜度、列印模式、頁面涵蓋範圍、使用紙張類型等因素而有不同。

*3 因作業系統和應用程式而異。

*4 因紙張而異。頂端輸出將以正面朝下進行列印, 前方輸出則以正面朝上進行列印。

*5 單張紙請使用紙張鎖定桿手動進紙。

*6 含滾筒固定器組, 不含墨水和列印噴頭。

*7 頂端收紙盤包含紙張輸出支架及頂端輸出導板。

*8 根據 ISO 7779 標準, 使用 36 吋標準普通紙 2, 在標準模式和線條繪製 / 文字模式下進行測量。

imagePROGRAF TZ Series



掃描器 ⁹		Z36
掃描寬度		36 吋 (914 mm)
最小掃描長度		6 吋 (150 mm)
最大掃描長度	JPEG / PDF	8 m
	PDF 長掃描	50 m (300 dpi)
	TIFF	15.2 m
最高影印速度 (吋/秒) ¹⁰	24 位元彩色	200 dpi : 6 ips / 152.4 mm/秒 300 dpi : 4 ips / 101.6 mm/秒 600 dpi : 2 ips / 50.8 mm/秒
	8 位元灰階和黑白	200 dpi : 13 ips / 330.2 mm/秒 300 dpi : 8.6 ips / 218.4 mm/秒 600 dpi : 4.3 ips / 109.2 mm/秒
最高掃描速度 (吋/秒) ¹⁰	24 位元彩色	200 dpi : 3 ips / 76.2 mm/秒 300 dpi : 2 ips / 50.8 mm/秒 600 dpi : 2 ips / 50.8 mm/秒
	8 位元灰階和黑白	200 dpi : 13 ips / 330.2 mm/秒 300 dpi : 8.6 ips / 218.4 mm/秒 600 dpi : 4.3 ips / 109.2 mm/秒
光學解析度		1,200 dpi
文件處理 ¹¹		前方裝紙，後方輸出
最大文件厚度 ¹²		1 mm
	硬碟	256 GB (固態硬碟)
	記憶體	8 GB (DDR 4)
	顯示器	15.6 吋多點觸控彩色顯示器
	隨附軟體	SmartWorks MFP V6
掃描格式		PDF / 多頁 PDF / 多頁 TIFF / JPEG / TIFF / DWF
掃描功能		影印、掃描、列印、編輯、複製及備存
掃描目的地		USB、網路、資料夾、電子郵件、雲端
尺寸 (寬 x 深 x 高) ¹³		1,056 x 251 x 156 mm
重量	掃描器	7.8 kg
	系統控制器	2.5 kg
功耗 (掃描器)	運作 ¹⁴	22.7 W (彩色) / 23.3 W (灰階)
	睡眠模式	0.2 W
	待機	12.4 W

*9 掃描器由 Global Scanning DK A/S 設計。TZ-5320 MFP Z36 隨附掃描器。

*10 掃描速率在掃描器支援的整個解析度範圍內成正比。實際掃描時間和所述的最髙速度視主機效能而定，不保證適用於所有紙張類型。所述的掃描時間是真 200 x 200 dpi 影像擷取的最大值。

*11 較厚的文件必須具有彈性，將文件退回導板拆下且可能需要其他支撐。應以慢速掃描某些紙張。無法保證能夠掃描所有紙張類型和尺寸。

*12 若要將文件退回前方，請使用文件退回導板。

*13 文件退回導板和紙盤折疊。

*14 在 200 dpi 的掃描解析度設定下測量功耗。

Canon

台灣佳能資訊股份有限公司
CANON MARKETING (TAIWAN) CO., LTD

台北總公司
台北市中正區羅斯福路二段100號19樓
公司電話：02-6632-8888
客服專線：0809-009-200
產品網址：https://tw.canon/zh_TW/business/products

高雄分公司
高雄市苓雅區新光路38號23樓之2
公司電話：07-966-3500

CANON 業務合作夥伴 / 經銷商印章

本文件僅供參考，內容如有修改，恕不另行通知。可能有錯誤和遺漏。重量和尺寸為約略值。選購配件、名稱和上市日期因地區而異。本文件內容不構成保固。本公司明確表示不對本文件承擔任何責任或契約義務。商標屬於其各自所有者。