

imagePROGRAF
TM-5350 | TM-5355

Canon
Delighting You Always

Just Perfect.

產能無止境，瞬即實現

36
吋

5
colour
pigment ink



TM-5350



TM-5355



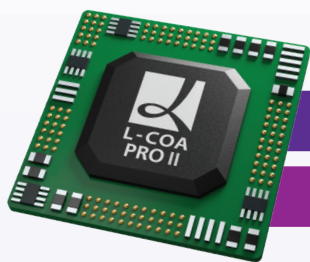
全新 36 吋 imagePROGRAF TM-5355 及 TM-5350 大圖輸出機具備增強的掃描操作性及印表機處理能力，讓每一次的列印工作都更完美，產出高品質的 CAD 圖、照片及海報。毫無遺漏、服務迅速、值得信賴的列印合作夥伴，讓您重新定義工作場域的生產力。

迅速高效的列印產能

全新 36 吋 **imagePROGRAF TM-5355** 及 **TM-5350** 大圖輸出機具備強大的掃描及列印能力，另有適合工程事務所的各種多應用列印能力，可以提升整體的商業效率，並能讓列印產能昇華至全新境界。

迅捷的產能

全新 **L-COA PRO II** 高速成像處理晶片具備更強大的資料處理能力，可以加快從睡眠模式啟動的速度，並能連續列印不中斷，提升整體列印效率。



列印速度

一般印表機



TM-5350/TM-5355



加速超過 20%*

*根據 Canon 使用普通紙且每分鐘連續列印 A1 頁面的內部測試

鮮明紅色，提升列印品質

全新洋紅色墨水能印出色調更鮮明的紅色，改進 CAD 圖、海報及照片的清晰度和細節。



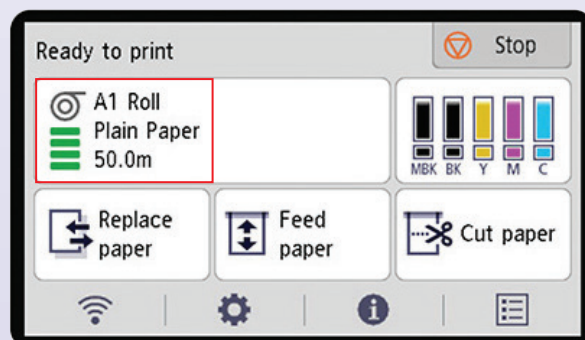
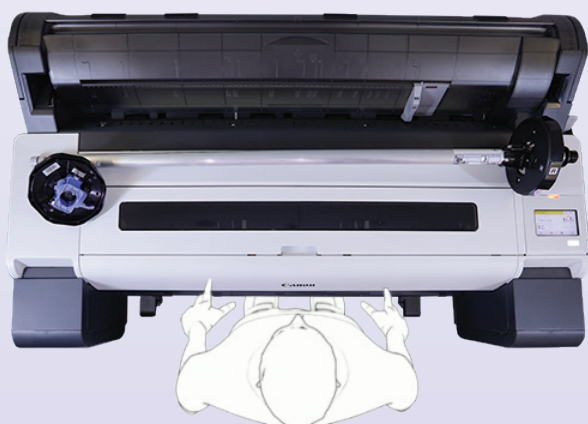
簡化的無邊界列印

TM-5350 及 TM-5355 能輕易地在任何尺寸的紙捲上進行無邊界海報列印。

簡化的使用者操作

全新設計的印表機具備可用來更換紙捲或放置輸出成品的平頂空間。

自動紙張類型偵測能輕易地檢視印表機的紙張詳細資訊及紙捲剩餘量。

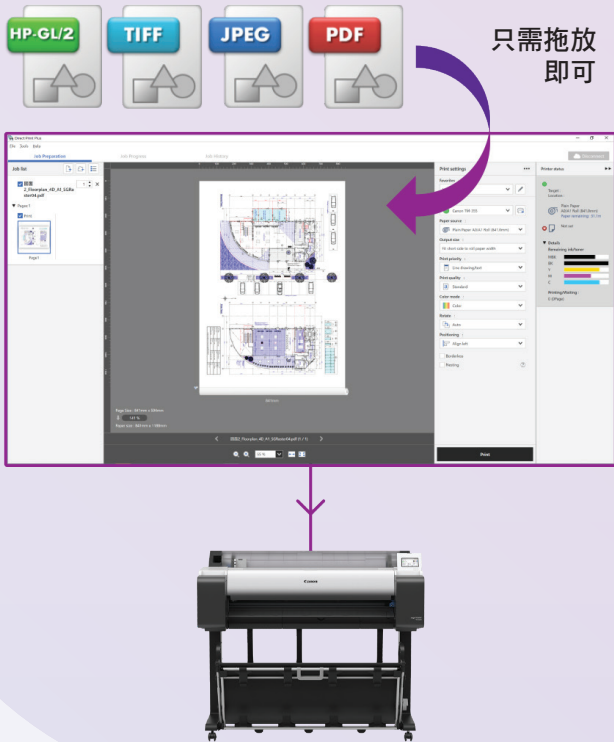


更順暢簡易的工作流程

操作便利、人性化的軟體應用程式，簡化工作流程的管理作業。

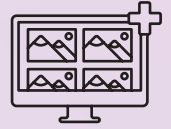
Direct Print Plus

Direct Print Plus 功能可透過自訂範本，輕鬆地批次列印 PDF 或 JPEG 檔案。



Free Layout Plus

Free Layout Plus 可讓您將檔案拖放至軟體，輕易地配合特定紙張配置縮放文件。



Accounting Manager

Accounting Manager 應用程式可讓您輕易地監控及追蹤列印用量。

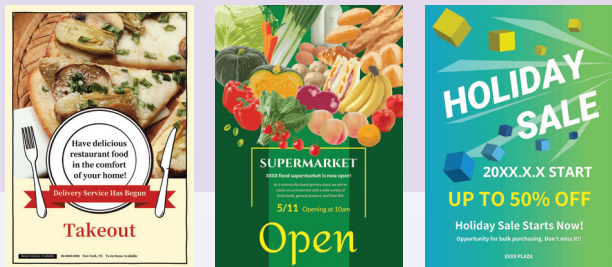


PosterArtist

PosterArtist 應用程式可讓您輕鬆地根據需求設計觸動人心的海報。



詳情請見 <https://posterartist.canon>



高效率掃描

Lm36 掃描器可搭配 TM-5350 使用，具備更強大的掃描功能，並可藉由可厚達 0.8mm 的紙張厚度和全新透明導軌，提升產能和操作性。

TM-5355 能搭配 Z36 掃描器使用，並可在印表機發生錯誤時提供手冊的網路連結，以簡化故障排除。另外也具備取出紙捲按鈕，以及從印表機擷取紙捲剩餘量資訊的能力。



TM-5350 MFP Lm36



TM-5355 MFP Z36

規格

印表機		TM-5350	TM-5355
印表機類型	5 種顏色，36 吋		
噴嘴數	15,360 個噴嘴 (MBK: 5,120 個噴嘴，其他顏色: 各 2,560 個噴嘴)		
最大列印解析度	2,400 x 1,200 dpi		
噴嘴間距	1,200 dpi x 2		
線條精確度 ¹	± 0.1% 以下		
墨水罐尺寸	市售墨水	130 ml / 300 ml (MBK、BK、C、M、Y)	
	產品隨附墨水	130 ml (MBK) / 90 ml (BK、C、M、Y)	
墨水類型	顏料墨水		
列印語言	SG Raster (Swift Graphic Raster) HP-GL/2、HP RTL JPEG (版本JFIF1.02) CALS G4 ²		
	— PDF		
列印解決方案與應用程式	印表機驅動程式 (Win/Mac 版本)、Direct Print Plus、Free Layout Plus、PosterArtist Windows/Web & Lite、Wi-Fi Connection Assistant、PIXMA Cloud Link、Apple AirPrint (行動版)、Canon PRINT Inkjet/SELPHY (行動版)、Canon Print System (行動版)、uniFlow Server		
管理解決方案	Media Configuration Tool (含 Color Customization Tool)、Accounting Manager、Device Management Console、Quick Utility Toolbox		
介面 (內建)	USB B 連接埠	高速 USB、全速 (12 Mbit/秒)、高速 (480 Mbit/秒)、大量傳輸、系列 B (4 個接腳)	
	USB A 連接埠	— USB 隨身碟 (直接列印) 支援的檔案格式: JPEG/PDF	
	網路	IEEE 802.3 10base-T IEEE 802.3u 100base-TX IEEE 802.3ab 1000base-T IEEE 802.3x 全雙工 SNMP、HTTP、TCP/IP (IPv4/IPv6)、FTP	
	無線 LAN	IEEE802.11 b/g/n WPA-PSK (TKIP/AES) WPA2-PSK (TKIP/AES) WPA3-SAE (AES) WPA-EAP (AES) ³ WPA2-EAP (AES) ³ WPA3-EAP (AES) ³	
硬碟記憶體	2GB 無硬碟	128 GB (實體記憶體 2 GB) 500 GB (加密) 硬碟	
顯示器	LCD (4.3 吋 / 10.9 公分彩色 TFT)		
作業系統相容性	請前往 https://asia.canon ，確認作業系統相容性並下載最新驅動程式。	Windows、Macintosh	
掃描器			
掃描器型號	Lm36	Z36	
掃描寬度	36 吋		
光學解析度 (DPI)	最高 600 dpi	最高 1,200 dpi	
掃描格式	TIFF、TIFF G4、PDF、PDF/A、JPEG 多頁 PDF 及 JPEG	TIFF、TIFF G4、PDF、PDF/A、JPEG、DWF 多頁 PDF/PDF/A、TIFF/JPEG	
掃描目的地	掃描至電腦、USB	掃描至電腦、共用資料夾、USB、FTP、電子郵件、雲端 (Dropbox)	
掃描器軟體	ScanAPP	SmartWorks (含系統控制器)	
最高影印速度: (吋/秒) 或 (mm/秒)	彩色 草稿 (300/300 dpi): 1 ips / 25.4mm/秒 標準 (300/600 dpi): 1 ips / 25.4mm/秒 最佳 (600/600 dpi): 0.5 ips / 12.7mm/秒	彩色 (24 位元) 200 dpi: 6 ips / 152.4mm/秒 300 dpi: 4 ips / 101.6mm/秒 600 dpi: 2 ips / 50.8mm/秒	
	黑白 草稿 (300/300 dpi): 3 ips / 76.2mm/秒 標準 (300/600 dpi): 3 ips / 76.2mm/秒 最佳 (600/600 dpi): 1.5 ips / 38.1mm/秒	黑白/灰階 (8 位元) 200 dpi: 13 ips / 330.2mm/秒 300 dpi: 8.6 ips / 218.4mm/秒 600 dpi: 4.3 ips / 109.2mm/秒	
最高掃描速度: (吋/秒) 或 (mm/秒)	彩色 草稿 (200 dpi): 1 ips / 25.4mm/秒 標準 (300 dpi): 0.5 ips / 12.7mm/秒 最佳 (600 dpi): 0.33 ips / 8.38mm/秒	彩色 (24 位元) 200 dpi: 3 ips / 76.2mm/秒 300 dpi: 2 ips / 50.8mm/秒 600 dpi: 2 ips / 50.8mm/秒	
	黑白 草稿 (200 dpi): 3 ips / 76.2mm/秒 標準 (300 dpi): 1.5 ips / 38.1mm/秒 最佳 (600 dpi): 1 ips / 25.4mm/秒	黑白/灰階 (8 位元) 200 dpi: 13 ips / 330.2mm/秒 300 dpi: 8.6 ips / 218.4mm/秒 600 dpi: 4.3 ips / 109.2mm/秒	
最大原稿厚度及長度	最高 0.8 mm	高達 1 mm	

列印速度* (A1 大小)		TM-5350	TM-5355
普通紙	CAD 圖 (A1 橫向、高速 Q5 模式)	17 秒	
	CAD 圖 (A0 直向、高速 Q5 模式)	32 秒	
重磅塗佈紙	海報 (A0 直向、標準模式)	2 分 33 秒	
紙張處理			
紙張寬度	紙捲 單張紙	203.2 ~ 917 mm	
紙張厚度	紙捲 / 單張紙	0.07 ~ 0.8 mm	
可列印紙張長度	紙捲 單張紙	203.2 mm ~ 18 m ⁵ 279.4 ~ 1,600 mm	
紙芯尺寸	2 吋 / 3 吋紙芯		
紙捲外徑	150 mm 以內		
進紙	紙捲	1 個紙捲，上方裝紙，前方輸出	
	單張紙	前方裝紙，前方輸出	
送出方向	正面朝上，前方		
邊界 (上方、下方、側邊)	建議區域 (紙捲)	20 mm、3 mm、3 mm	
	建議區域 (單張紙)	20 mm、20 mm、3 mm	
	可列印區域 (紙捲)	3 mm、3 mm、3 mm	
	可列印區域 (紙捲，無邊界列印)	0 mm	
	可列印區域 (單張紙)	3 mm、20 mm、3 mm	
尺寸 (寬 x 深 x 高) 和重量⁶			
包裝尺寸	印表機 (主機 + 支架 + 收集籃 + 托盤) (SD-35)	1462 x 1,122 x 801 mm 重量: 113 kg	
印表機與重量	印表機	1,285 x 748 x 439 mm (未撐起操作面板) 重量: 49.5 kg (不含列印噴頭及墨水)	
	印表機 + 支架 + 收集籃 (SD-35)	1,285 x 885 x 1,060 mm (未撐起操作面板 / 收集籃開啟) 1,285 x 756 x 1,060 mm (未撐起操作面板 / 收集籃閉合) 重量: 63.8 kg (不含列印噴頭及墨水)	
掃描器與重量	1,238 x 253 x 131 mm 重量: 6.56 kg	1056 x 251 x 156 mm 重量: 7.8 kg 系統控制器重量: 2.5 kg	
電源與操作需求			
電源供給 (印表機)	AC 100 - 240 V (50 - 60 Hz)		
功耗 (印表機)	操作	< 65 W	
	睡眠模式	< 1.6 W	
	電源關閉	< 0.1 W	
建議環境	溫度	15 - 30°C	
	濕度	10 - 80% RH (無露水凝結)	
分貝	功率 ⁷	約 6.2 Bels	
	壓力 ⁷	約 41 dB(A)、待機 35 dB(A) 以下	
選購配件			
滾筒單元	—		
2/3 吋滾筒固定器	RH2-35		
印表機支架 + 收集籃	—		
uniFLOW 用讀卡器介面	RA-02		
消耗品			
墨水槽	洋紅色: PFI-8121 (130 ml) / PFI-8321 (300 ml) 消光黑 / 黑色 / 青色 / 黃色: PFI-8120 (130 ml) / PFI-8320 (300 ml)		
列印噴頭	PF-06		
裁切刀	CT-08		
雜塵盒	MC-31		

規格如有更改，恕不另行通知。

¹ 使用者必須自行調整。列印環境與紙張必須符合調整的項目。所需紙張: 僅限普通紙和塗佈紙。

² 不支援 USB 隨身碟列印。

³ 支援 IEEE802.1X (EAP-TLS/EAP-TTLS/PEAP)。

⁴ 列印一頁所需時間不包括資料處理、資料傳輸和印前操作所需時間。

⁵ 因作業系統和應用程式而異。

⁶ 含滾筒固定器組。

⁷ 聲功率和壓力以 ISO 7779 標準測得。

Canon

台灣佳能資訊股份有限公司
CANON MARKETING (TAIWAN) CO., LTD

台北總公司
台北市中正區羅斯福路二段100號19樓
公司電話: 02-6632-8888
客服專線: 0809-009-200
產品網址: https://tw.canon/zh_TW/business/products

高雄分公司
高雄市苓雅區新光路38號23樓之2
公司電話: 07-966-3500

經銷商印章

本文件僅供參考。內容如有修改，恕不另行通知。產品選項、名稱和上市日期因地區而異。本公司明確表示不對本文件承擔任何責任或契約義務。品牌和產品名稱為其所有人的商標及/或註冊商標。