

imagePROGRAF
TM-5240 | TM-5340

Canon
Delighting You Always

Just Perfect.

功能多元，價格親民



- 最寬 24 吋
- 最寬 36 吋
- 全新 LUCIA TD ink
- 全新 L-COA PRO II
- 自動紙張類型偵測
- 無邊界列印
- 熱抽換墨水槽
- 55ml 墨水槽容量
- 連線能力
- 可選購 MFP

全新 imagePROGRAF 36 吋 TM-5340 及 24 吋 TM-5240 大圖輸出機具有完善的擴充性且價格親民，適合小型住家辦公室列印照片、CAD 圖及其他多應用印刷品。
深入探索更強大的多功能性及使用性，產出切合商業需求的高品質印刷品。

功能多元，價格親民的高品質列印

專門為各種列印應用設計，提供平價且高品質印刷品的全新 **imagePROGRAF 36 吋 TM-5340** 及 **24 吋 TM-5240** 大圖輸出機，具備成本及列印的多元功能性，能滿足工程事務所各種需求。

高速處理，產能提高

全新 **L-COA PRO II** 高速成像處理晶片增強 **TM-5240** 及 **TM-5340** 的資料處理能力，可以加快從睡眠模式恢復運作的速度，並能連續列印提升整體產能。



列印速度

一般印表機



TM-5240 / TM-5340



加速超過 30%*

*根據 Canon 使用普通紙且每分鐘連續列印 A1 頁面的內部測試

鮮明紅色，突顯細節

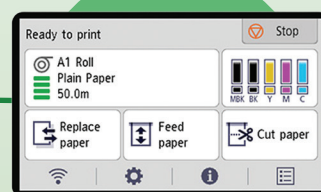
全新洋紅色墨水能印出鮮明色調的紅色，以更高的清晰度突顯照片、海報及 CAD 圖的重要細節。



簡易的使用者操作



新設計的
前配件盒



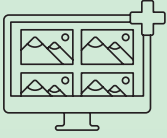
自動紙張類型偵測還能輕易地擷取紙張資訊和印表機的紙卷剩餘量。



全顏色的
墨水插槽

人性化操作，簡化工作流程

專為簡化工作流程管理的軟體應用程式，提供更高的列印便利性。



Free Layout Plus

Free Layout Plus 可讓您將檔案拖放至應用程式，先輕易地配合特定紙張配置縮放文件，然後再列印。



Accounting Manager

使用 **Accounting Manager** 簡化列印用量的監控。

PosterArtist

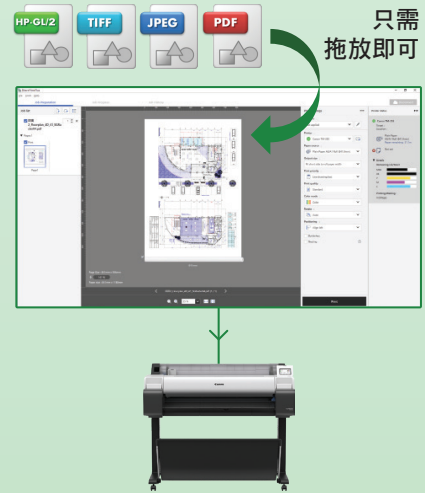


PosterArtist 應用程式可讓您輕鬆製作充滿動感的吸睛海報。

詳情請見 <https://posterartist.canon>

Direct Print Plus

Direct Print Plus 可以使用自訂範本，輕鬆地批次列印 PDF 或 JPEG 檔案。



品質與平價兼得

最符合小型企業或新創企業需求的 **55 ml 小容量墨水槽**，讓您在獲得平價且高品質的印刷成品。



更強大的掃描功能

TM-5240 及 TM-5340 可以搭配功能增強的掃描器，藉由可厚達 **0.8 mm** 的紙張厚度及全新透明導軌，提升掃描產能和操作性。



TM-5340 Lm36 掃描器



TM-5240 Lm24 掃描器

規格

印表機		TM-5240	TM-5340
印表機類型		5 種顏色，24 吋	5 種顏色，36 吋
噴嘴數		15,360 個噴嘴 (MBK 5,120 個噴嘴、其他顏色各 2,560 個噴嘴)	
最大列印解析度		2,400 x 1,200 dpi	
噴嘴間距		1,200 dpi x 2	
線條精確度*1		± 0.1 % 以下	
墨水槽大小	市售墨水	55 ml (MBK、BK、C、M、Y)	
	產品隨附墨水	55 ml (MBK、BK、C、M、Y)	
墨水類型		顏料墨水	
列印語言		SG Raster (Swift Graphic Raster) HP-GL/2、HP RTL JPEG CAL S G4 ²	
列印解決方案與應用程式		印表機驅動程式 (Win/Mac 版本)、Direct Print Plus、Free Layout Plus、PosterArtist Windows/Web & Lite、Wi-Fi Connection Assistant、PIXMA Cloud Link、Apple AirPrint (行動版)、Canon PRINT Inkjet/SELPHY (行動版)、Canon Print System (行動版)、uniFlow Server	
管理解決方案		Media Configuration Tool (含 Color Customization Tool)、Accounting Manager、Device Management Console、Quick Utility Toolbox	
介面 (內建)	USB B 連接埠	高速 USB、全速 (12 Mbit/秒)、高速 (480 Mbit/秒)、大量傳輸、系列 B (4 個接腳)	
	USB A 連接埠	無	
	網路	IEEE 802.3 10base-T IEEE 802.3u 100base-TX IEEE 802.3ab 1000base-T IEEE 802.3x 全雙工 SNMP、HTTP、TCP/IP (IPv4/IPv6)、FTP	
無線 LAN	IEEE802.11 b/g/n WPA-PSK (TKIP/AES) WPA2-PSK (TKIP/AES) WPA3-SAE (AES) WPA-EAP (AES)*3 WPA2-EAP (AES)*3 WPA3-EAP (AES)*3		
記憶體		2GB	
顯示器		LCD (4.3 吋 / 10.9 公分彩色 TFT)	
作業系統相容性	請前往 https://asia.canon ，確認作業系統相容性並下載最新驅動程式。	Windows、Macintosh	
掃描器			
掃描器型號		Lm24	Lm36
掃描寬度		24 吋	36 吋
光學解析度 (DPI)		最高 600 dpi	
掃描格式		TIFF、TIFF G4、PDF、PDF/A、JPEG 多頁 PDF 及 JPEG	
掃描目的地		掃描至電腦、USB	
掃描器軟體		ScanAPP	
最高影印速度：(吋/秒) 或 (mm/秒)	彩色	草稿 (300/300 dpi)：1 ips / 25.4mm/秒 標準 (300/600 dpi)：1 ips / 25.4mm/秒 最佳 (600/600 dpi)：0.5 ips / 12.7mm/秒	
	黑白	草稿 (300/300 dpi)：3 ips / 76.2mm/秒 標準 (300/600 dpi)：3 ips / 76.2mm/秒 最佳 (600/600 dpi)：1.5 ips / 38.1mm/秒	
最高掃描速度：(吋/秒) 或 (mm/秒)	彩色	草稿 (200 dpi)：1 ips / 25.4mm/秒 標準 (300 dpi)：0.5 ips / 12.7mm/秒 最佳 (600 dpi)：0.33 ips / 8.38mm/秒	
	黑白	草稿 (200 dpi)：3 ips / 76.2mm/秒 標準 (300 dpi)：1.5 ips / 38.1mm/秒 最佳 (600 dpi)：1 ips / 25.4mm/秒	
最大原稿厚度及長度		最高 0.8 mm	
列印速度*4		A1 大小	A0 大小
普通紙	CAD 工程圖 (高速 Q5 模式)	23 秒	41 秒
重磅塗佈紙	海報 (標準模式)	1 分 45 秒	3 分 10 秒

規格如有更改，恕不另行通知。

*1 使用者必須自行調整。列印環境與紙張必須符合調整的項目。所需紙張：僅限普通紙和塗佈紙。

*2 不支援 USB 隨身碟列印。

*3 支援 IEEE802.1X (EAP-TLS/EAP-TTLS/PEAP)。

紙張處理		TM-5240	TM-5340
紙張寬度	紙捲	203.2 ~ 610 mm	203.2 ~ 917 mm
	單張紙		
紙張厚度	紙捲 / 單張紙	0.07 ~ 0.8 mm	
	紙捲	203.2 mm ~ 18 m ⁵	
可列印紙張長度	紙捲	279.4 ~ 1,600 mm	
	單張紙	279.4 ~ 1,600 mm	
紙芯尺寸		2 吋 (預設) / 3 吋紙芯 (選購)	
紙捲外徑		150 mm 以內	
進紙	紙捲	1 個紙捲，上方裝紙，前方輸出	
	單張紙	前方裝紙，前方輸出	
送出方向		正面朝上，前方	
邊界 (上方、下方、側邊)	建議區域 (紙捲)	20 mm、3 mm、3 mm	
	建議區域 (單張紙)	20 mm、20 mm、3 mm	
	可列印區域 (紙捲)	3 mm、3 mm、3 mm	
	可列印區域 (紙捲、無紙化印表機)	0 mm	
可列印區域 (單張紙)	3 mm、20 mm、3 mm		
尺寸 (寬 x 深 x 高) 與重量*6			
包裝尺寸與重量	TM-5240 印表機 (主機 + 托盤)	1,147 x 874 x 542 mm 重量：50 kg	無
	TM-5240 支架 + 收紙籃 (SD-24)	1,058 x 826 x 270 mm 重量：20 kg	無
	TM-5340 支架 + 收紙籃 (SD-33)		
	TM-5240 印表機 (主機 + 支架 + 托盤) (SD-24)	1,152 x 912 x 679 mm 重量：71 kg	1462 x 913 x 801 mm 重量：100 kg
TM-5340 印表機 (主機 + 支架 + 托盤) (SD-33)			
印表機與重量	印表機	978 x 748 x 439 mm 重量：40 kg	1285 x 748 x 439 mm 重量：47.5 kg
	TM-5240 印表機，含支架 + 收紙籃 (SD-24)	978 x 868 x 1,060 mm (收紙籃開啟) 978 x 756 x 1,060 mm (收紙籃閉合) 重量：50.9 kg	1285 x 868 x 1,060 mm (收紙籃開啟) 1285 x 756 x 1,060 mm (收紙籃閉合) 重量：59.2 kg
	TM-5340 印表機，含支架 + 收紙籃 (SD-33)		
掃描器與重量		935 x 253 x 131 mm 重量：5.28 kg	1,238 x 253 x 131 mm 重量：6.56 kg
電源與操作需求			
電源供給 (印表機)		AC 100-240 V (50-60 Hz)	
功耗 (印表機)	列印操作	操作：< 59 W	操作：< 65 W
	睡眠模式	< 1.6 W	
	電源關閉	< 0.1 W	
建議環境	溫度	溫度：15 - 30 °C	
	濕度	濕度：10 - 80% RH (無露水凝結)	
聲	功率*7	約 6.0 Bels	
	壓力*7	約 39 dB(A)，待機 35 dB(A) 以下	
選購配件			
滾筒單元		-	
2/3 吋滾筒固定器		RH2-28	RH2-35
印表機支架 + 收紙籃		SD-24	-
uniFLOW 用讀卡器介面		RA-02	
消耗品			
墨水槽		洋紅色：PFI-8031 (55 ml) 消光黑 / 黑色 / 青色 / 黃色：PFI-8030 (55 ml)	
列印噴頭		PF-06	
裁切刀		CT-08	
維護盒		MC-31	

*4 列印一頁所需時間不包括資料處理所需時間。

*5 因作業系統和應用程式而異。

*6 含滾筒固定器組。

*7 聲功率和壓力以 ISO 7779 標準測得。

台灣佳能資訊股份有限公司
CANON MARKETING (TAIWAN) CO., LTD

台北總公司
台北市中正區羅斯福路二段100號19樓
公司電話：02-6632-8888
客服專線：0809-009-200
產品網址：https://tw.canon/zh_TW/business/products

高雄分公司
高雄市苓雅區新光路38號23樓之2
公司電話：07-966-3500

經銷商印章

本文僅供參考。內容如有修改，恕不另行通知。產品選項、名稱和上市日期因地區而異。本公司明確表示不對本文件承擔任何責任或契約義務。品牌和產品名稱為其所有人的商標及/或註冊商標。