

imagePROGRAF
PRO-541S | PRO-561S

Canon

Delighting You Always

高產能 遇見輸出高品質



大圖輸出列印主力

毫無疑問，Canon imagePROGRAF PRO-541S 和 PRO-561S 是專為色彩一致性、快速列印速度及低運作成本而打造，可同時提供出色及可靠的專業大圖輸出印表機。

44" PRO-541 最大列印寬度	60" PRO-561 最大列印寬度	AUTO 紙張偵測	AUTO 估計紙張可用量
L-COA PRO	LUCIA PRO ink	FINE FINE 1.28" 寬列印 噴頭	500 GB 硬碟加密
有線 / 無線網路	雙紙捲系統 (選購)	4.3" 彩色 LCD 觸控面板	複合解決方案

生產力與列印品質結合

隆重為您介紹 Canon imagePROGRAF PRO-541S 與 PRO-561S 大圖輸出印表機。這兩款印表機採用專為濃郁色彩和漸層色而設計的 8 色 LUCIA PRO 墨水系統，是推動任何事業的次世代列印主力。適用於生產商業廣告海報、看板、POS 和印前打樣，兼具高列印效率與優異的列印品質。



imagePROGRAF
PRO-561S



自動裝紙

只需將紙捲裝入進紙器，印表機就會自動進紙並調整成列印就緒狀態，無須手動將紙張送入特定位置。因此大幅縮短裝紙所需的時間，並減少可能導致指紋或其他污垢附著在昂貴的光面相紙和銅版紙上。

業界首創

自動色彩偵測

智慧多重感應器技術讓印表機利用預先登錄在印表機中的資料庫自動偵測紙張類型。墨水使用經過優化，創造高品質輸出。印表機會自動執行從進紙到紙張類型偵測、設定及調整至列印就緒狀態等一連串的操作，幾乎不需要使用者監督。因此能大幅節省時間和人力，即使列印工作流程涉及多種紙張也不成問題。



自動估計紙捲可用量

PRO 系列印表機能夠自動估計紙捲可用量。此資訊方便地顯示在操作面板上，並在紙張不足以完成列印工作時提醒使用者。因此不需要條碼列印，同時節省時間、紙張和墨水。



一致的色彩表現

標配的色彩校正功能使用內建多重感應器掃描列印色彩，以補償因印表機之間的差異或隨時間變化而造成的任何變動。視情況將噴墨量調整至正確的密度，實現一致的色彩重現。因此能夠輕鬆、快速且精確地調整各種紙張上的列印色彩而不需要任何額外成本，為使用者提供節約的工作流程。



imagePROGRAF
PRO-541S

精密系統造就完美輸出

LUCIA PRO INK

卓越顏料墨水

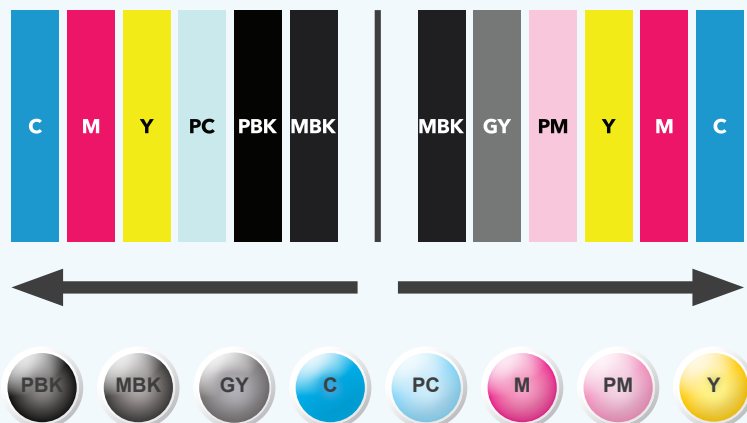
LUCIA PRO 顏料墨水將色料微膠囊化，展現高墨水色彩表現並產生色彩鮮豔的輸出作品。拜此技術所賜，列印表面的平滑度提高，減少來自紙張表面的繞射光並增進輸出作品的光澤度。墨水整齊排列在紙張上，提供逼真的輸出效果。

8 色 LUCIA PRO 墨水系統

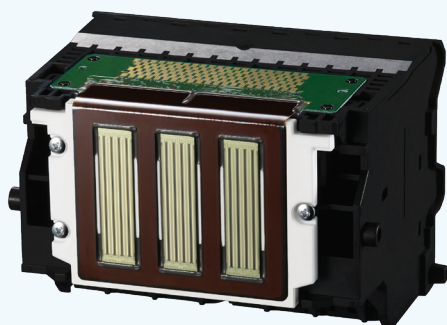
LUCIA PRO 墨水在列印頭上呈現鏡像配置排列，以對稱的方式排列以下色彩：青色、洋紅色、黃色及消光黑。此配置可在雙向列印過程中讓四種主要色彩採用相同的噴墨順序，造就高品質列印與快速列印速度。



鏡像墨水噴嘴配置

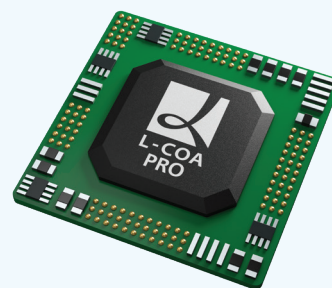


18,432
個噴嘴



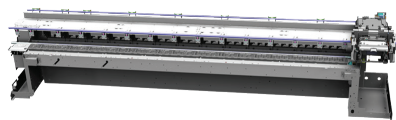
FINE 列印噴頭

新的 PRO 系列印表機配備單顆 1.28 吋寬的 8 色整合式小型 Full-photolithography Inkjet Nozzle Engineering (FINE) 列印噴頭。8 色墨水從總共 18,432 噴嘴射出。噴嘴能夠快速列印，同時維持高列印品質。



L-COA PRO 處理器

印表機配備的 L-COA PRO 高速影像處理引擎能夠以高速處理大量高解析度資料，將使用者的生產力發揮最大化。



高精度度機械平台

PRO 系列使用具有高精度度、高剛性印表機框架的印表機機械平台，能夠抑制列印頭掃描過程中的振盪和晃動，並且實現精確的墨水位置，色彩間幾乎沒有差異。這大幅影響噴墨準確度，造就高品質輸出。





精打細算選擇墨水用量

根據各色使用頻率選擇 700ml、330ml 或 160ml 降低運作成本。



支援墨水熱插拔

快速更換墨水而不必中斷列印工作。



4.3 吋電容式觸控大面板

集中化檢視讓剩餘紙張和耗材一目了然，只需一個步驟即可輕鬆完成所有設定。



隨身碟 (僅限直接列印使用)

透過隨身碟可直接列印 JPEG 和 PDF



多位置收紙籃

配合各種需求選擇不同的輸出收紙籃位置，可用位置包括前方出紙、平台堆疊、斜面和一般收紙籃。



收紙功能

列印時，可以同時將紙張回捲收納，防止刮傷或弄髒紙張。此外，您也可以選擇列印面朝外或朝內回捲，便於後加工處理作業。手動處理時間縮短，實現高效率工作流程。

任意尺寸無邊界列印

在所有標準紙張上列印多達 52 種尺寸的任意尺寸無邊界列印，而不必裁切輸出作品。也可選擇自訂紙張尺寸。

氣動進紙系統

氣動進紙系統使用抽吸風扇防止紙張從列印平台浮起，能夠在各種紙張的列印過程中沿著列印平台穩定輸送而不顫動或彎曲。此可提高墨水位置精確度，確保以最小色偏和色差將海報和圖形精確表現在紙張上。

墨點自動偵測和補償系統

配備內建感應器的墨點自動偵測和補償系統會精確檢查列印頭噴嘴的噴墨，並使用另一個噴嘴補償噴墨，以免使用阻塞的噴嘴。此可大幅減少噴嘴阻塞導致的列印錯誤並維持高列印品質。

強大安全性讓您輕鬆列印

安全列印

為了防止任何資訊外洩或意外，使用者只能透過在操作面板上輸入正確密碼存取印表機。藉此可大幅提升文件的安全性並減少人為錯誤。

硬碟資料加密

為了防止印表機硬碟中的機密資訊外洩，列印工作及其他資料在寫入或儲存至硬碟之前會經過加密。

安全磁碟清除

安全磁碟清除使用隨機資料和編碼移除磁碟的資料加密金鑰，使得幾乎不可能復原被覆寫的資料。這對於清除高機密性資料非常實用。

安全協定

透過 IPSec、SNMPv3、SSL/TLS 及 802.1x 驗證等安全協定安全地傳輸資料。

全面的管理員控制

管理員可以限制使用者透過乙太網路、網際網路、Wi-Fi、USB 纜線和隨身碟連線至印表機、使用各種連線方法進行列印和存取，以防止不當使用。也可以限制使用 FTP 和 Telnet 通訊協定。管理員也可使用 Remote UI 管理公用程式設定限制，藉此禁止一般使用者檢視特定資訊、執行選單命令或變更設定，全面禁止使用操作面板。如此可防止印表機的設定和工作流程被使用者修改和中斷。





大圖輸出設備管理解決方案

PROFESSIONAL PRINT & LAYOUT

導入 Professional Print & Layout，透過強化列印工作流程實現高列印品質，其功能如下：

- 自動影像排列
- 列印 Exif 資料和列印設定
- 縮圖列印
- 強化排版功能
- 螢幕校樣

MEDIA CONFIGURATION TOOL

可辨識各種紙張選項的 PRO 系列印表機配備用於列印調整的 Media Configuration Tool，提供最佳列印環境以配合列印目的和應用，造就精確的高品質輸出。

調整功能包括：

- 新增自訂紙張資訊
- 在操作面板和
- 變更紙張顯示的名稱和順序
- 在所有 PRO-541S 和 PRO-561S 之間共用儲存在 Media Configuration Tool 中的紙張資訊，減輕管理員工作負擔。

ACCOUNTING MANAGER

Accounting Manager 是功能強大的解決方案，可透過集中管理輕鬆針對個別印刷品、部門或使用者準確追蹤一或多部印表機的列印成本、墨水和紙張消耗。

DIRECT PRINT AND SHARE

強大的工作提交工具，能夠批次列印多種檔案類型而實現高效率列印工作流程。捷徑列印功能可預先登錄列印設定以進行簡單的拖放操作，大幅提升使用性和生產力。

FREE LAYOUT PLUS

從使用 Microsoft Office、PosterArtist 及其他應用程式建立的作品進行簡單的操作，即可製作海報、內部公告及其他文件。拖放多個影像，實現直覺化高效率操作。四種排版功能包括並排、標準尺寸版面、自由版面和折疊雙面支援，使海報製作變得既簡單又有效率。

POSTERARTIST LITE：

使用多種商業類型和主題的各種範本、圖庫相片和美工圖案配合各種目的和應用，輕鬆在內部製作專業品質海報。

QUICK UTILITY TOOLBOX

只需按一下電腦畫面下方工作列上的圖示，即可透過 Quick Utility Toolbox 入口網站輕鬆存取印表機的各种軟體和解決方案，滿足使用者需求。

AUTOCAD 優化印表機 驅動程式

專為 Autodesk AutoCAD 最佳列印控制而開發的 AutoCAD 優化印表機驅動程式能夠忠實地列印使用 AutoCAD 建立的繪圖資料。

規格

技術		PRO-541S	PRO-561S
印表機類型		8 色 44吋 (1,118 mm)	8 色 60吋 (1,524 mm)
列印技術		Canon 熱泡式 (12 色整合型 x 1 列印噴頭)	
噴嘴數		18,432 個噴嘴 (1,536 個噴嘴 x 4 色, 3,072 個噴嘴 x 4 色) *	
最大列印解析度		2400 dpi x 1200 dpi	
噴嘴間距		600 dpi x 2	
線條精確度		±0.1% 以下 使用者必須自行調整。列印環境與紙張必須符合調整的項目。 CAD 紙張需求: 僅限普通紙、CAD 描圖紙、銅版紙及 CAD 半透明霧面底片。	
墨滴大小		每色最小 4 Picoliter	
墨水容量	市售墨水	160ml/330ml/700ml	
	產品隨附墨水	330ml	
墨水類型		顏料墨水 - 亮黑色、消光黑、青色、洋紅色、黃色、亮青色、亮洋紅色、灰色	
印表機語言		SG Raster (Swift Graphic Raster)、PDF (版本 1.7)、JPEG (版本 JFIF 1.02)	
標準介面	USB A 連接埠	隨身碟 (僅限直接列印使用)	
	USB B 連接埠	內建 (高速)、全速 (12 Mbit/秒)、高速 (480 Mbit/秒)、大量傳輸、系列 B (4 個接腳)	
	Gigabit 乙太網路	內建 IEEE 802.3 10 base-T、IEEE 802.3u 100 base-TX/自動交叉、IEEE 802.3ab 1000 base-T/自動交叉、IEEE 802.3x 全雙工。SNMP: Canon-MIB、HTTP、TCP/IP (IPv4/IPv6)	
	無線 LAN	IEEE802.11n/g/b.WEP (64/128 位元)、WPA-PSK (TKIP/AES)、WPA2-PSK (TKIP/AES)	
記憶體		標準記憶體: 3GB、硬碟容量: 500GB (硬碟加密)	
A0 頁面尺寸的列印時間			
紙張類型		普通紙* 重磅塗佈紙* 相片光面紙*	
列印模式		快速 標準	快速 標準 高
列印時間		01:21 02:24	01:23 02:24 05:34 02:56 04:44 05:34
		*列印速度以使用 ISO JIS SCID N5 影像的預設設定為準, 不包括資料處理、資料傳輸或印前操作。列印速度可能會因系統組態、介面、軟體、文件複雜度、列印模式、頁面涵蓋範圍、使用的紙張類型等因素而有所不同。	
紙張處理		PRO-541S	PRO-561S
進紙與輸出		滾筒紙: 單捲筒, 前方進紙, 前方輸出 上滾筒紙: 單捲筒, 前方進紙, 前方輸出 (60° 機型: 預設, 44° 機型: 選項) 單張紙: 前方進紙, 前方輸出 (使用紙張鎖定桿手動進紙)	
紙張寬度		滾筒紙/單張紙: 152.4~1,118mm 滾筒紙/單張紙: 152.4~1,524mm	
紙張厚度		滾筒紙/單張紙: 0.07~0.8mm	
最小可列印長度		滾筒紙: 101.6mm, 不包括布和帆布材料。布和帆布材料為 200mm 單張紙: 203.2mm	
最大可列印長度		滾筒紙: 18m (因作業系統和應用程式而異) 單張紙: 2133.6mm	
最大紙張捲筒外徑		170mm 以內	
紙軸大小		捲筒紙軸內徑: 2"3"	
邊界建議區域	建議區域	滾筒紙: 頂端: 20 mm, 底端: 3 mm, 側邊: 3 mm 單張紙: 頂端: 20 mm, 底端: 20 mm, 側邊: 3 mm	
	可列印區域	滾筒紙: 頂端、底端、側邊: 3 mm 滾筒紙 (無邊): 頂端、底端、側邊: 0 mm 單張紙: 頂端: 3 mm, 底端: 20 mm, 側邊: 3 mm	
收紙裝置		雙向捲筒收紙	
無邊列印寬度 (僅限滾筒)		建議: 515mm (JIS B2)、728mm (JIS B1)、1,030mm (JIS B0)、594mm (ISO A1)、841mm (ISO A0)、10°、14°、17°、24°、36°、42°、44° 可列印: 257mm (JIS B4)、297mm (ISO A3)、329mm (ISO A3+)、420mm (ISO A2)、6°、8°、12°、16°、20°、22°、30°、300mm、500mm、600mm、800mm、1000mm; 自訂捲筒寬度 (152.4~1,118mm)	
輸出列最大堆疊數		標準位置: 1 張, 平坦位置: A2 橫印, 光面紙少於 10 張, 銅版紙少於 20 張 (嚴重捲曲的情況除外)	
輸出方向		朝上, 正面	
尺寸與重量		PRO-541S	PRO-561S
實體尺寸 寬 x 深 x 高 (mm) / 重量 (kg) (含滾筒固定器組, 不含墨水和 列印噴頭)	主機 + 支架 + 收紙籃	1,593 x 984 x 1,168 mm (收紙籃開啟) 1,593 x 766 x 1,168 mm (收紙籃閉合) 大約: 122 kg	1,999 x 984 x 1,168 mm (收紙籃開啟) 1,999 x 766 x 1,168 mm (收紙籃閉合) 大約: 141 kg
	主裝置 + 捲筒裝置 + 支架 + 收紙籃	1,593 x 984 x 1,168 mm (收紙籃開啟) 1,593 x 766 x 1,168 mm (收紙籃閉合) 大約: 143 kg	1,999 x 984 x 1,168 mm (收紙籃開啟) 1,999 x 766 x 1,168 mm (收紙籃閉合) 大約: 169 kg
包裝尺寸 寬 x 深 x 高 (mm) / 重量 (kg)	印表機 (主機含支架和托盤)	1,820 x 915 x 1,042 mm 大約: 176 kg	2,227 x 915 x 1,022 mm 大約: 212 kg
	捲筒裝置	1,727 x 562 x 461 mm 大約: 33 kg	2,133 x 562 x 461 mm 大約: 42 kg
電源與操作需求		PRO-541S	PRO-561S
電源		AC 100-240V (50-60Hz)	
功耗		列印: 116 W 以下 睡眠模式: 2.0W 以下 電源關閉: 0.3W 以下	列印: 109 W 以下 睡眠模式: 2.0W 以下 電源關閉: 0.3W 以下
作業環境		溫度: 15°C~30°C, 濕度: 10%~80% RH (無露水凝結)	
噪音	壓力	運作約 49 dB (A) (光面紙, 影像, 列印優先順序: 標準) 待機: 35 dB (A) 以下 (根據 ISO7779 標準測量)	
	電源	運作約 6.6 貝以下 (光面紙, 影像, 列印優先順序: 標準) (根據 ISO7779 標準測量)	
環境證書		國際 Energy Star 計畫 (WW)、TUV、CB	
配件和耗材		PRO-541S	PRO-561S
配件	捲筒裝置	RU-43 (選購)	RU-63 (必要)
	2" / 3" 滾筒固定器	RH2-46 (選購)	RH2-66 (選購)
耗材	墨水	PFI-51 (160ml) / PFI-53 (330ml) / PFI-57 (700ml)	
	列印噴頭	PF-10	
	裁切刀	CT-07	
	廢墨收集盒	MC-30	



台灣佳能資訊股份有限公司
 CANON MARKETING (TAIWAN) CO., LTD.
 台北總公司: 台北市中正區羅斯福路二段100號19樓 | 公司電話: 02-6632-8888
 高雄分公司: 高雄市新興區中正三路2號9樓 | 公司電話: 07-968-3500
 客服專線: 0809-009-200 | 產品網址: https://tw.canon.com/zh_TW/business/Products

CANON 業務合作夥伴/經銷商印章

本文件僅供參考。內容如有修改, 恕不另行通知。產品選項、名稱和上市日期因地區而異。本公司明確表示不對本文件承擔任何責任或契約義務。品牌 and 產品名稱為其所有人的商標及/或註冊商標。
 警告: 未經授權記錄版權保護資料屬侵犯著作權所有人權利之違法行為。