

imagePROGRAF  
GP-526S | GP-546S | GP-566S

**Canon**  
Delighting You Always

# ELEVATE YOUR PRINTS



- |                                     |                                     |                                     |                      |                        |                             |                              |
|-------------------------------------|-------------------------------------|-------------------------------------|----------------------|------------------------|-----------------------------|------------------------------|
| <p>→ 24"<br/>GP-526S<br/>最大列印寬度</p> | <p>→ 44"<br/>GP-546S<br/>最大列印寬度</p> | <p>→ 60"<br/>GP-566S<br/>最大列印寬度</p> | <p>AUTO<br/>偵測紙張</p> | <p>AUTO<br/>估計剩餘紙張</p> | <p>LUCIA<br/>PRO II ink</p> | <p>500<br/>GB<br/>加密 HDD</p> |
| <p>連線能力</p>                         | <p>雙紙捲系統<br/>(選購)</p>               | <p>自動裝紙</p>                         | <p>鮮明色彩</p>          | <p>強大耐光性</p>           | <p>強大防刮性</p>                | <p>內部 LED 燈</p>              |

# 邁入印刷新境界

運用 Canon 最新推出的 GP 系列印表機昇華印刷成品。以驚人的全新技術及墨水能力為基礎，呈現栩栩如生的可靠印刷品，優異的影像品質適用於照片、海報及其他紙張類型。

## 驚艷色彩及成果

採用全新 LUCIA PRO II 顏料墨水系統，讓印刷成品更為栩栩如生，同時增強列印照片及海報的影像品質。



## 生動閃耀的品質

印表機具有輸出橙色墨水及灰色墨水的能力，讓列印的照片及海報呈現出驚人的色彩。

### 橙色墨水為印刷成品注入生命

運用印表機橙色墨水的能力，可以吸引人將注意力放在海報或照片的關鍵細節上，讓印刷成品更具視覺吸引力，發揮更高的色彩精確性。

### 漸層更平滑的灰色墨水

印表機的灰色墨水具有增強的色彩精確性，印刷成品上的明暗區域轉換更平滑，讓海報及照片更有深度，細膩程度也更高。



## 提升印刷成品的耐久性

列印的照片、海報及其他影像成品更容易處理，也更持久鮮明。

### 耐光性

印表機採用高耐光性墨水，即使長期存放，依舊栩栩如生不褪色。

### 防刮性

墨水具備防刮性，照片、海報、光面紙及半光面紙再也不怕實體損傷，即使在列印期間不慎操作錯誤及刮傷，仍可確保印刷成品安全無虞。

## 無邊界列印

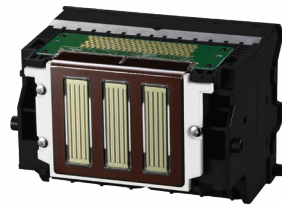
多種尺寸紙捲印刷的照片及海報不會留下任何邊界，適用於各種列印需求。

## 簡易對齊

印表機會自動對齊列印頭，不僅讓您省下手動調整的時間，更可減少因試印可能失敗而造成的墨水及紙張浪費。

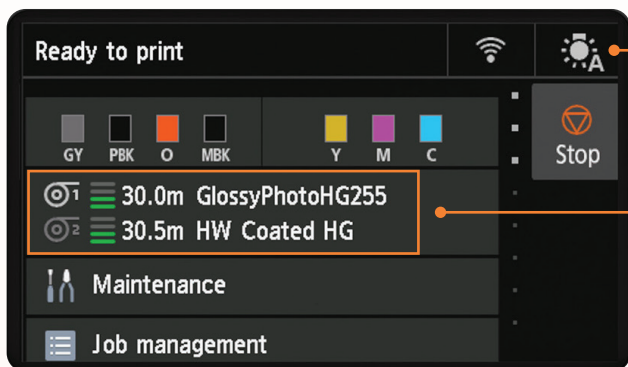
# FINE 列印噴頭技術

FINE（全光刻噴墨噴嘴工程）能讓照片及海報的細節更精細、列印品質更完美，解析度更高達 2400 × 1200 DPI。



## 發揮最高效率的設計

印表機的設計提供更簡易的使用經驗，且在視覺上完美融入環境。



### 內部 LED 燈

全新內部 LED 燈可在列印期間亮起。

### 面板使用性

印表機面板採用可易於確認剩餘紙捲量的使用者介面。

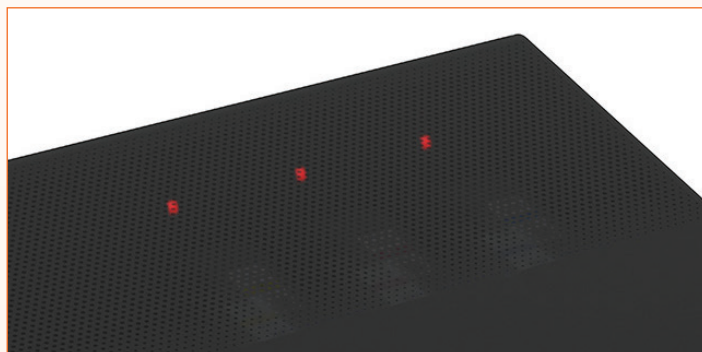
### 新增紙捲尺寸指標

輕易地透過指標確認紙捲尺寸。



### LED 燈可見性

墨水槽蓋採用透明材質，讓 LED 燈具備更高的可見性。



## 工作流程徹底最佳化

印表機隨附各式各樣專門用來簡化工作流程的軟體。



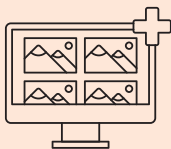
### PROFESSIONAL PRINT & LAYOUT

Professional Print & Layout 軟體提供列印前預覽、黑白色調整和設定版面等功能，讓專業照片的列印作業更簡易。



### MEDIA CONFIGURATION TOOL

Media Configuration Tool 可減少設定自訂紙張所需的時間。



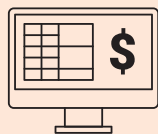
### FREE LAYOUT PLUS

Free Layout Plus 的功能可用來針對紙張版面重新調整檔案大小，並提供拖放預覽列印的功能。



### POSTERARTIST WEB

PosterArtist Web 內建範本可用來輕鬆設計吸睛海報。



### ACCOUNTING MANAGER

Accounting Manager 軟體可管理單一或多台 Canon 大圖輸出機，並提供列印用量的最新資訊。

# 規格

印表機		GP-526S	GP-546S	GP-566S
印表機類型		7 色, 24 吋, 610 mm	7 色, 44 吋, 1118 mm	7 色, 60 吋, 1524 mm
噴嘴數		18,432 個噴嘴 (MBK/C/M/Y/O : 1536 個噴嘴 × 2, PBK/GY : 1536 個噴嘴 × 1)		
最大列印解析度		2400 × 1200 dpi		
噴嘴間距		600 dpi × 2		
線條精確度*		± 0.1% 以下		
最小墨滴大小		每色最小 4 Picoliter		
墨水容量	市售墨水	160 ml、330 ml、700 ml		
	產品附贈墨水	330 ml (消光黑、青色、洋紅色、黃色、橙色) 160 ml (亮黑色、灰色)	330 ml (消光黑、青色、洋紅色、黃色、橙色、亮黑色、灰色)	
墨水類型		顏料墨水 - 消光黑、亮黑色、青色、洋紅色、黃色、灰色、橙色		
印表機語言		SG Raster (Swift Graphic Raster)、PDF (版本 1.7)、JPEG (版本 JFIF1.02)		
列印解決方案		支援 Apple AirPrint、Direct Print Plus、Canon PRINT Inkjet/SELPHY、Free Layout Plus、PosterArtist、Professional Print & Layout		
管理解決方案		支援 Media Configuration Tool、Accounting Manager、Device Management Console、Quick Utility Toolbox		
介面	USB B 連接埠	USB 隨身碟 (直接列印)		
	USB A 連接埠	內建高速 USB 全速 (12 Mbit/秒)、高速 (480 Mbit/秒)、大量傳輸系列 B (4 個接腳)		
	網路	內建 IEEE802.3ab (1000 Base-T)、IEEE802.3u (100 Base-TX) / IEEE802.3 (10 Base-T) SNMP (Canon-MIB)、HTTP、TCP/IP (IPv4/IPv6)、FTP		
	無線 LAN	IEEE802.11n / IEEE802.11g / IEEE802.11b WPA-PSK (TKIP/AES) WPA2-PSK (TKIP/AES) WPA3-SAE (AES) WPA-EAP (AES) WPA2-EAP (AES) WPA3-EAP (AES)*		
標準記憶體		3 GB		
硬碟		500 GB (加密)		
列印速度*				
重磅塗佈紙 HG (海報/照片) (標準模式)		1 分 23 秒	2 分 24 秒	2 分 24 秒
光面照片紙 HG (海報/照片) (標準模式)		2 分 43 秒	4 分 44 秒	4 分 44 秒
紙張處理				
紙張寬度	紙捲/單張紙	152.4 ~ 610 mm	152.4 ~ 1118 mm	152.4 ~ 1524 mm
紙張厚度	紙捲/單張紙	0.07 ~ 0.8 mm		
最小可列印長度	紙捲	101.6 mm <sup>1</sup>		
	單張紙	203.2 mm		
最大可列印長度	紙捲	18 m <sup>5</sup>		
	單張紙	1.6 m <sup>9</sup>		
最大滾筒外徑		170 mm 以內		
紙張送入及輸出方式	紙捲	1 個紙捲, 上方裝紙, 前方輸出		
	加裝紙捲	1 個紙捲, 前方裝紙, 前方輸出 (44 吋及 24 吋機型: 選購, 60 吋機型: 預設)		
	單張紙	上方裝紙, 前方輸出 <sup>7</sup>		
無邊界列印	紙捲	上方: 0 mm, 下方: 0 mm, 側邊: 0 mm		
邊界 (上方、下方、側邊)	建議區域 (紙捲)	上方: 20 mm, 下方: 3 mm, 側邊: 3 mm		
	建議區域 (單張紙)	上方: 20 mm, 下方: 20 mm, 側邊: 3 mm		
	可列印區域 (紙捲)	上方: 3 mm, 下方: 3 mm, 側邊: 3 mm		
	可列印區域 (單張紙)	上方: 3 mm, 下方: 12.7 mm, 側邊: 3 mm		

尺寸與重量 <sup>9</sup>		GP-526S	GP-546S	GP-566S
包裝尺寸 (寬 × 深 × 高) 重量	主機 + 托盤	1338 × 912 × 1042 mm 125 kg	1820 × 915 × 1042 mm 181 kg	2227 × 915 × 1025 mm 218 kg
	支架 + 收集籃	1174 × 827 × 223 mm 27 kg	—	—
	主機 + 支架 + 收集籃 + 托盤	1338 × 912 × 1139 mm 153 kg	—	—
	滾筒單元	1244 × 562 × 461 mm 26 kg	1727 × 562 × 461 mm 33 kg	2133 × 562 × 461 mm 42 kg
尺寸 (寬 × 深 × 高) 重量	主機	1110 × 734 × 628 mm 約 83 kg	1593 × 734 × 628 mm 約 104 kg	1999 × 734 × 628 mm 約 122 kg
	主機 + 支架 + 收集籃	1110 × 984 × 1168 mm (收集籃開啟) 1110 × 766 × 1168 mm (收集籃閉合) 約 100 kg	1593 × 984 × 1168 mm (收集籃開啟) 1593 × 766 × 1168 mm (收集籃閉合) 約 122 kg	1999 × 984 × 1168 mm (收集籃開啟) 1999 × 766 × 1168 mm (收集籃閉合) 約 169 kg
電源與操作需求				
電源		AC 100 - 240 V, 50 - 60 Hz		
功耗	操作 <sup>9</sup>	約 91 W	約 94 W	
	睡眠模式 <sup>9</sup>	約 1.7 W		
	電源關閉	約 0.1 W		
建議環境	溫度	15 - 30 °C		
	濕度	10 - 80% RH (無露水凝結)		
聲音	聲功率 <sup>10</sup>	操作: 約 6.5 Bels	操作: 約 6.6 Bels	
	聲壓 <sup>10</sup>	操作: 約 48 dB (A) 待機: 35 dB (A) 以下	操作: 約 49 dB (A) 待機: 35 dB (A) 以下	
配件				
印表機支架 + 收集籃		SD-21 (選購)	隨附	
滾筒單元 (選購)		RU-23	RU-43	RU-63 (必要)
2/3 吋滾筒固定器		RH-29	RH-46	RH-66
消耗品				
墨水槽		PFI-3810 (160 ml) / PFI-3830 (330 ml) / PFI-3870 (700 ml) 消光黑 (MBK) 及 橙色 (OR) : PFI-810 (160 ml) / PFI-830 (330 ml) / PFI-870 (700 ml)		
列印噴頭		PF-10		
裁切器		CT-07		
維護盒		MC-30		



GP-566S



GP-546S



GP-526S

規格如有更改, 恕不另行通知。

<sup>1</sup> 使用者需要自行調整。列印環境與紙張必須符合調整的項目。規定使用的 CAD 紙: 僅限普通紙、CAD 描圖紙、塗佈紙、CAD 半透明霧面底片。

<sup>2</sup> 支援 IEEE802.1X (EAP-TLS / EAP-TTLS / PEAP)。

<sup>3</sup> 列印速度可能會因系統組態、介面、軟體、文件複雜度、列印模式、頁面涵蓋範圍、使用紙張類型等因素而有不同。

<sup>4</sup> 布料和帆布的最小可列印長度為 200 mm。

<sup>5</sup> 視作業系統和應用程式而異。

<sup>9</sup> 單張紙的最大可列印長度是指安裝印表機支架時的長度。

<sup>7</sup> 單張紙請使用紙張鎖定桿以手動進紙。

<sup>8</sup> 含滾筒固定器組, 不含墨水及列印噴頭。

<sup>9</sup> 使用有線 LAN。

<sup>10</sup> 根據 ISO 7779 標準, 使用 24 吋 / 42 吋 / 60 吋標準光面照片紙 HG, 標準模式。

**Canon**

台灣佳能資訊股份有限公司  
CANON MARKETING (TAIWAN) CO., LTD

台北總公司  
台北市中正區羅斯福路二段100號19樓  
公司電話: 02-6632-8888  
客服專線: 0809-009-200  
產品網址: [https://tw.canon/zh\\_TW/business/products](https://tw.canon/zh_TW/business/products)

高雄分公司  
高雄市苓雅區新光路38號23樓之2  
公司電話: 07-966-3500

經銷商印章

本文件僅供參考。內容如有修改, 恕不另行通知。產品選項、名稱和上市日期因地區而異。本公司明確表示不對本文件承擔任何責任或契約義務。品牌和產品名稱為其所有人的商標及/或註冊商標。