

# Canon

Delighting You Always

## 直播世代 我要閃耀

### EOS R50



**4K**  
30p  
6K超取樣影片

**近拍展示(錄影)**

**支援UVC/UAC  
網路攝影機**

**垂直  
影片拍攝**  
手機觀看更方便

**混合  
自動模式**  
拍照同時產生2-4秒短片

**14種場景  
10種濾鏡**  
拍攝模式

**Up to  
15**  
每秒15張高速追焦連拍

**人/動物/車輛**  
優先自動對焦

**2420萬  
像素**  
CMOS  
APS-C感測器

# 目錄



01 影像畫質 >>

02 自動對焦 >>

03 創意工具 >>

04 快門表現 >>

05 錄影 >>

06 連接性及檔案管理 >>

07 操控性及特色 >>

08 鏡頭群與配件 >>

09 規格表 >>

# 影像畫質

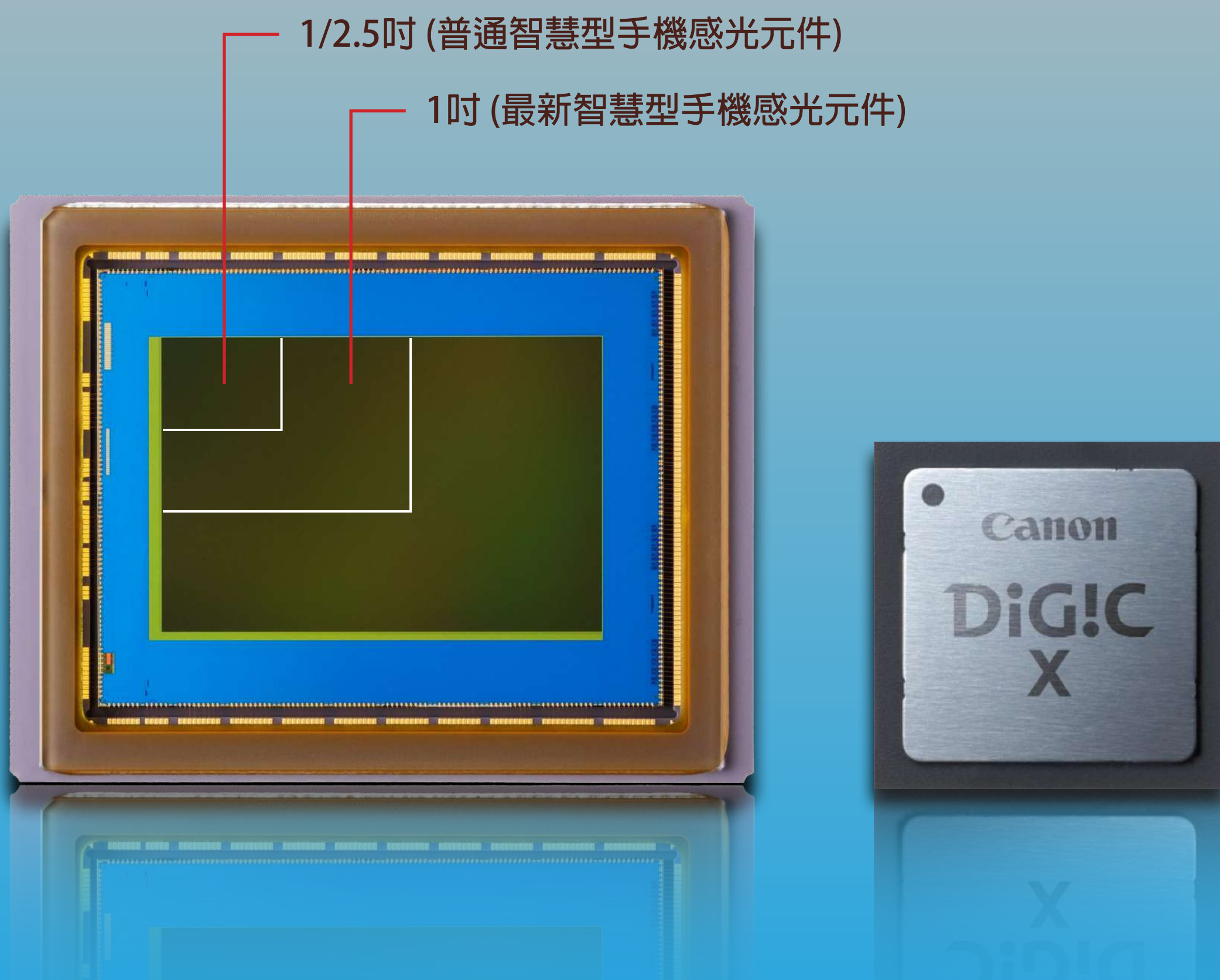
01

約 2,420 萬  
APS-C CMOS 影像感測器

24.2 MEGA  
PIXELS  
CMOS

DiGiC  
X

使用EOS R50的2,420萬像素APS-C尺寸影像感測器和DIGIC X數位影像處理器捕捉具有自然散景和低噪點的高畫質影像。憑藉比智慧型手機大得多且強大的CMOS影像感測器，能同時保留影像細節和清晰度，產生令人著迷的照片。該相機還配備了RF接環，擴展了其拍攝的多功能性。



## ISO 感光度範圍 100-32000 (高: 51200)

ISO   
32000

與其前身EOS M50 Mark II相比，EOS R50的大尺寸影像感測器可提供出色的低雜訊效果，並提高了感光度，使用其擴展的ISO範圍可以拍攝出更少雜訊更清晰的照片。多張拍攝降噪功能可用於在高ISO設定下拍攝時透過按一次快門拍攝四張影像來最大限度地減少雜訊。





## 雙像素 CMOS 自動對焦 II

**Dual Pixel CMOS AF II**

EOS R50擁有多達651個自動對焦框的寬自動對焦區域，可以更精確地快速追蹤拍攝對象。當偵測到目標時，AF追蹤擴展到整個影像畫面(約100%x100%)。這種廣泛的自動對焦涵蓋範圍讓您可以自由構圖。

未偵測到主體時：高達 90% x 100% (約)



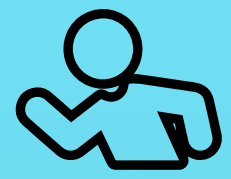
高達 **651** 個自動對焦框

偵測到主體時：高達 100% x 100% (約)

\* 有關支援鏡頭的詳細資訊，請參閱 [cam.start.canon](https://cam.start.canon) 上 EOS R50 的補充資訊

## EOS iTR AF X 智慧辨識與追蹤

借助EOS iTR AF X功能，EOS R50透過自動辨識和追蹤畫面中的主體，提供更輕鬆的體驗，讓靜態影像和動態錄影中的主體保持對焦。先進的追蹤演算法確保了對人、動物(狗、貓、鳥)和車輛(汽車、摩托車)的更好追蹤性能，“自動”模式能自動偵測與人一起出現的對象類型作為優先目標。



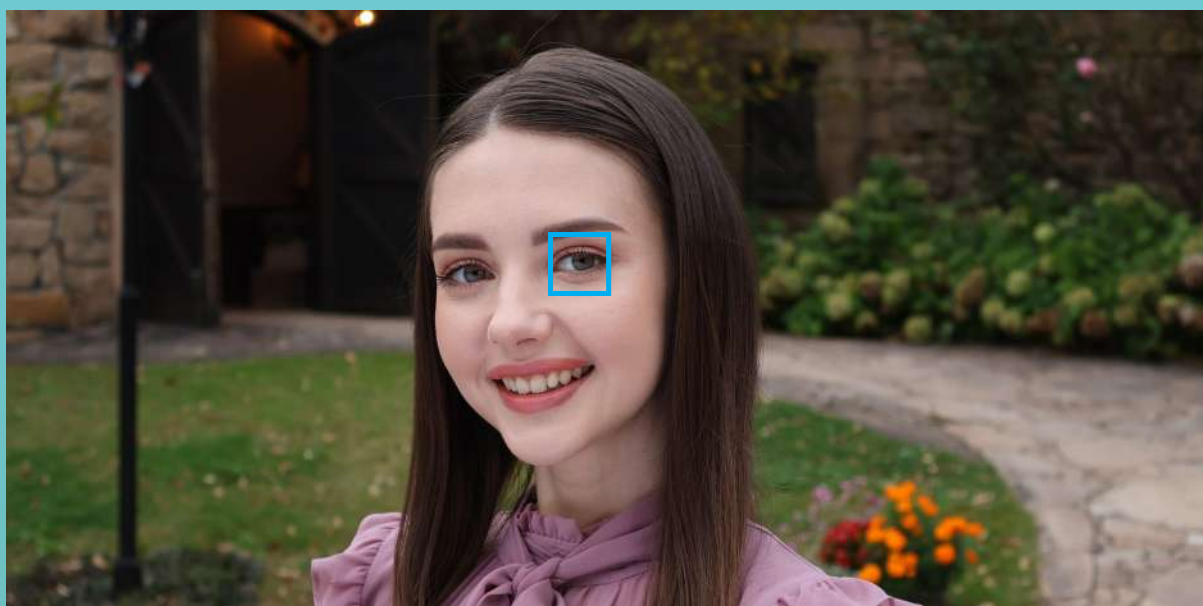
人物優先自動對焦



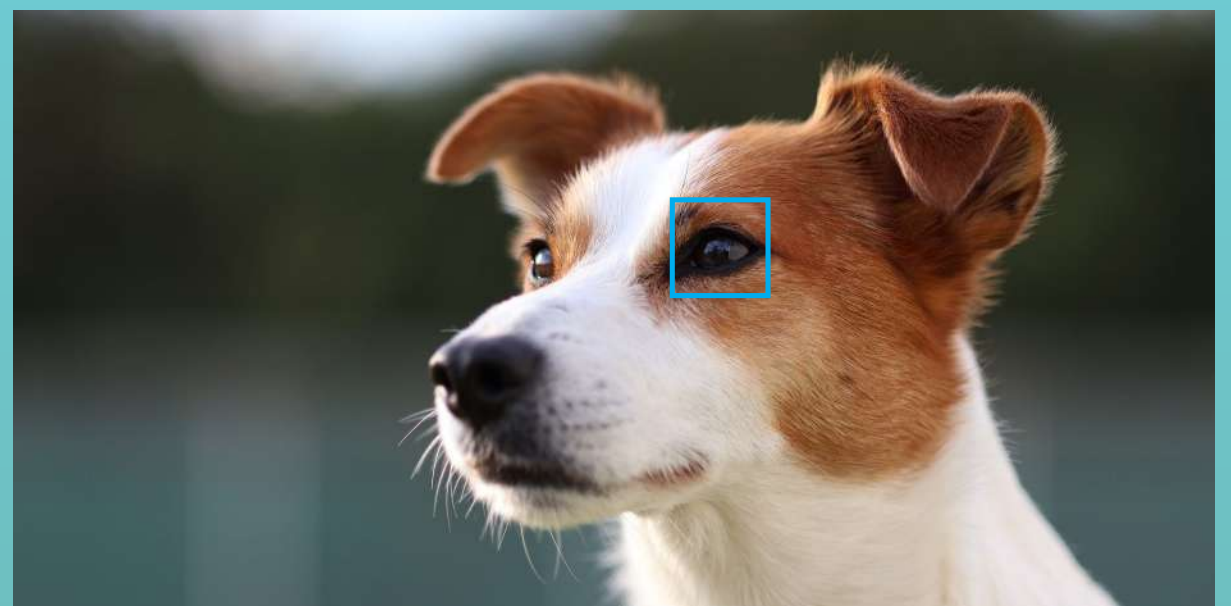
動物優先自動對焦



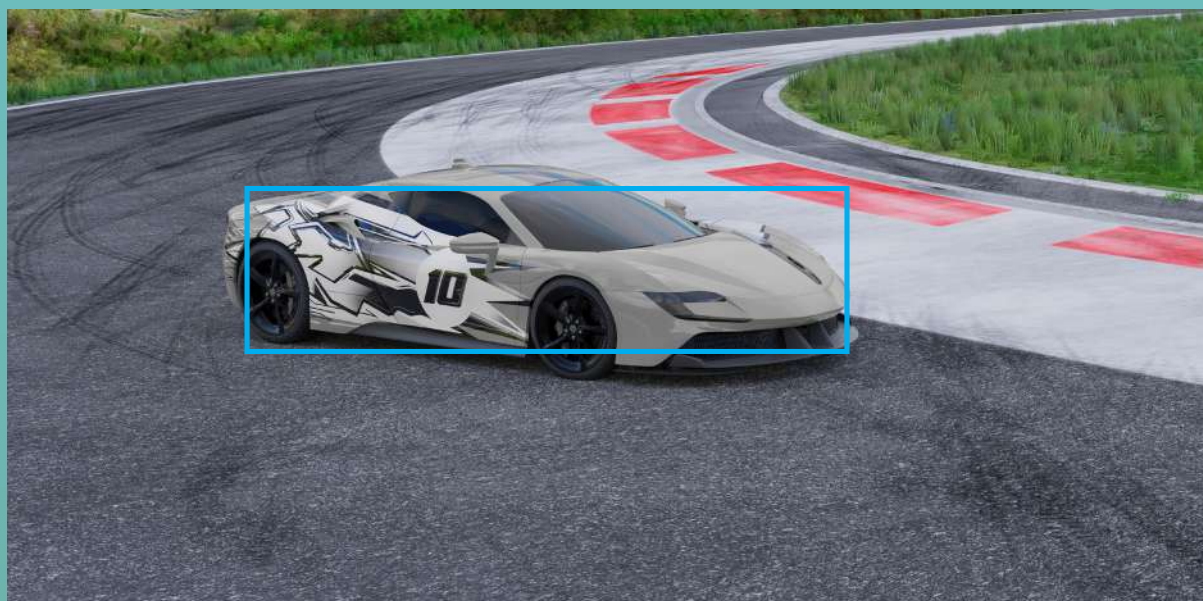
車輛優先自動對焦



人物優先自動對焦



動物優先自動對焦



車輛優先自動對焦

## 觸控及拖曳自動對焦

透過使用觸控及拖曳自動對焦將手指在觸控螢幕上拖曳到所需位置，可以在透過電子觀景器拍攝時輕鬆更改相機的對焦位置。

## 主題選擇

強化“點擊選擇主題”功能讓您可以透過觸控螢幕立即將相機的主題焦點轉移到自動對焦區域內的任何位置。



## 場景智能自動

使用場景智能自動進一步活化您的創意攝影，其中包括進階A+和創意包圍，提供便利的同時也以不同的方式增強您的拍攝體驗。



進階 A+

## 進階 A+

進階A+偵測各種具有挑戰性的場景，例如夜景、微距以及強逆光的人像，並拍攝多張影像，然後將它們組合成一張合成照。

### 使用範例 1 — 微距

保持主體對焦是連續的。該功能可在不同的焦點位置拍攝多張照片，並將它們合併為一張具有更大景深的新影像。



## 使用範例 2 — 夜晚

夜間攝影也有好處，因為該功能以產生較少模糊的快門速度連續拍攝多張夜景照片，並將它們組合起來以取得較平衡的曝光，同時生成具有更多陰影和高光細節的影像。顏色也得到增強，更加生動。



## 使用範例 3 - HDR

捕捉明亮的風景，而不必擔心過度曝光。相機以不同的曝光度拍攝多張照片，以創造曝光均勻的影像，同時提供更好的動態範圍，從而獲得色調豐富的影像。



## 使用範例 4 — 人像

背光HDR特別適用於對人物主體有強烈背光的場景。相機使用單次快門釋放拍攝多張照片，以拍攝具有重要高光細節的最終影像。

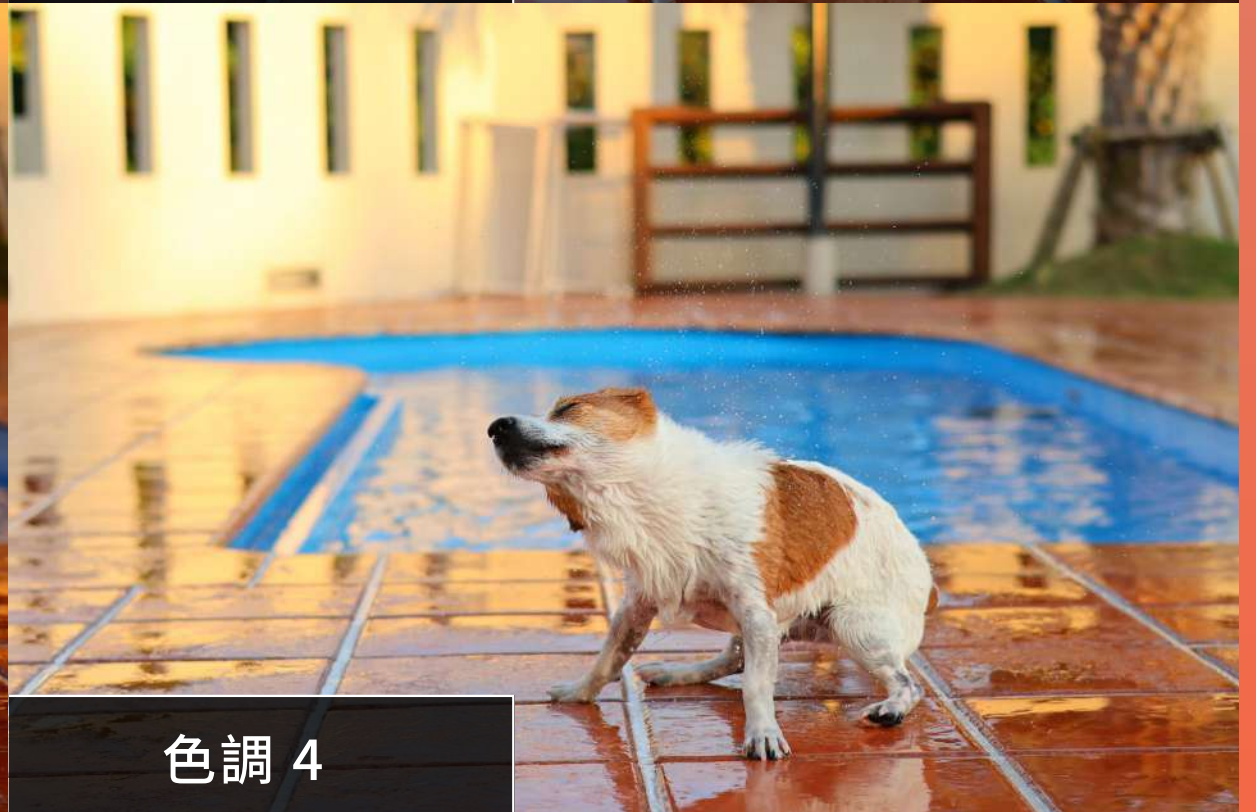
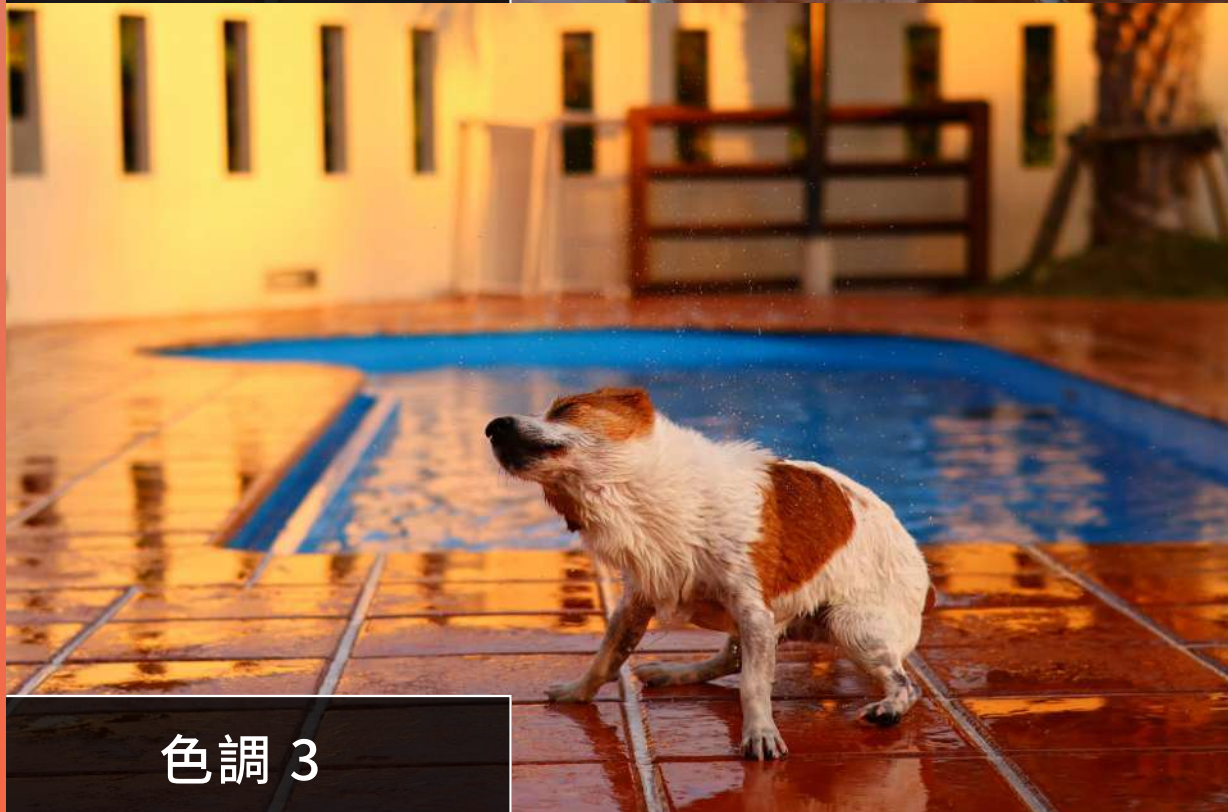
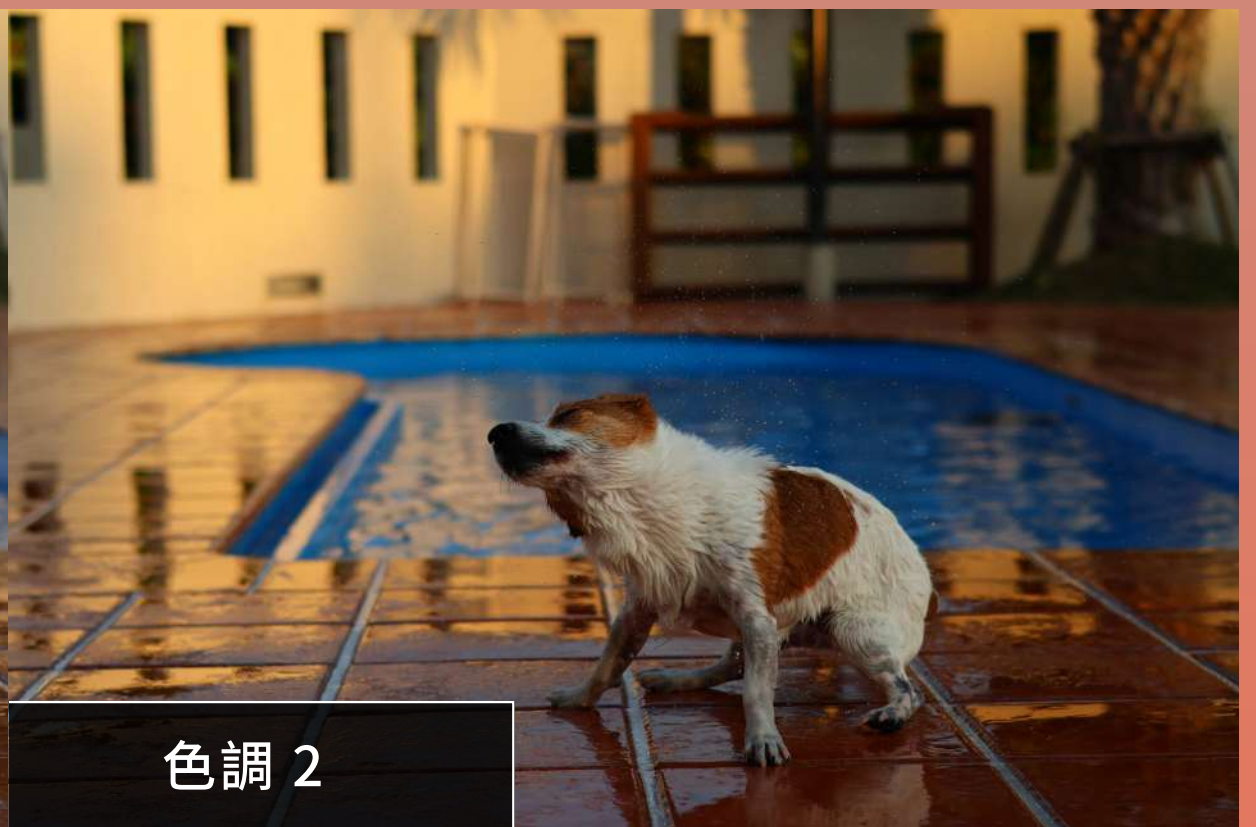


## 創意包圍



創意包圍

創意包圍功能透過一次快門釋放拍攝不同色調和亮度的影像。自動生成多個建議影像供使用者挑選。



## 全景模式

全景拍攝讓您可以在單張影像中捕捉視角超大而美麗的風景，在單向擺動時每秒最多拍攝五張照片。擺動的方向可以改變(右/左/上/下)以適應垂直拍攝對象。



## 混合自動模式

網路YouTuber從未如此簡單。混合自動模式在用相機拍攝每張照片之前記錄兩到四秒的短片。透過匯集當天拍攝的所有短片和照片自動生成花絮影片。

## 支援HDR PQ

HDR PQ可用於靜態影像和影片，允許透過更寬的動態範圍在照片和短片中捕捉更逼真的效果。使用相容的外部顯示器可以獲得更好的HDR觀看體驗。



## 數位增距鏡

EOS R50的數位增距鏡透過數位處理將拍攝放大倍率提高2倍或4倍，為您拍攝遠處的主體提供便利。



## 自動白平衡

EOS R50透過深度學習技術開發的自動白平衡演算法拍攝綠色植物照片時，偏藍的色調會減少。使用相片風格[自動]設定也可以生動地再現植物的綠色。

# 快門表現

04



## 高速連拍

透過高速連拍捕捉稍縱即逝的精彩瞬間。EOS R50每秒最多可拍攝12張照片，並透過其電子前簾減少失真，即使對於快速移動的拍攝對象也是如此。

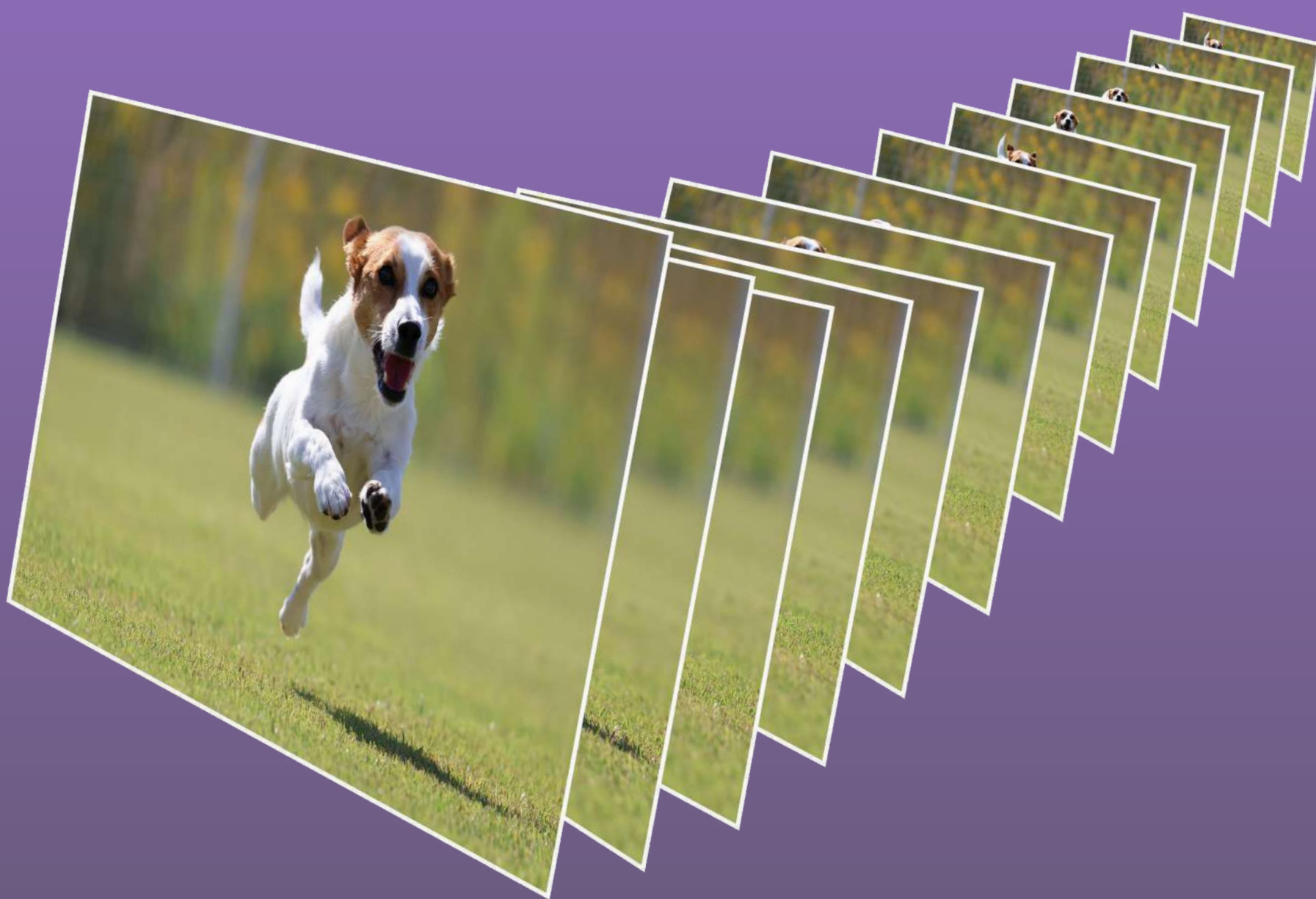
其電子快門每秒最多可拍攝15張照片，非常適合高速動作場景和移動主體。

Upto  
12

最高每秒12張連拍

Upto  
15

最高每秒15張連拍



## 靜音快門

對於需要安靜的場景，可以啟用靜音快門模式以防止在拍攝過程中發出任何聲音。靜音快門功能也可以指定設定在任何按鈕上，以便在必要時立即啟動。



## 4K 30p & FHD 120p

EOS R50透過對6K素材進行超取樣來捕捉未經裁切的4K 30p影片。這使您可以更詳細地拍攝廣闊的視野和風景，同時在後期編輯期間為您提供剪輯的靈活性。

該相機還可以以120p的FHD捕捉高格率，適合錄製慢動作影片。

4K (無裁切) - EOS R50

4K (裁切) - EOS M50 Mark II

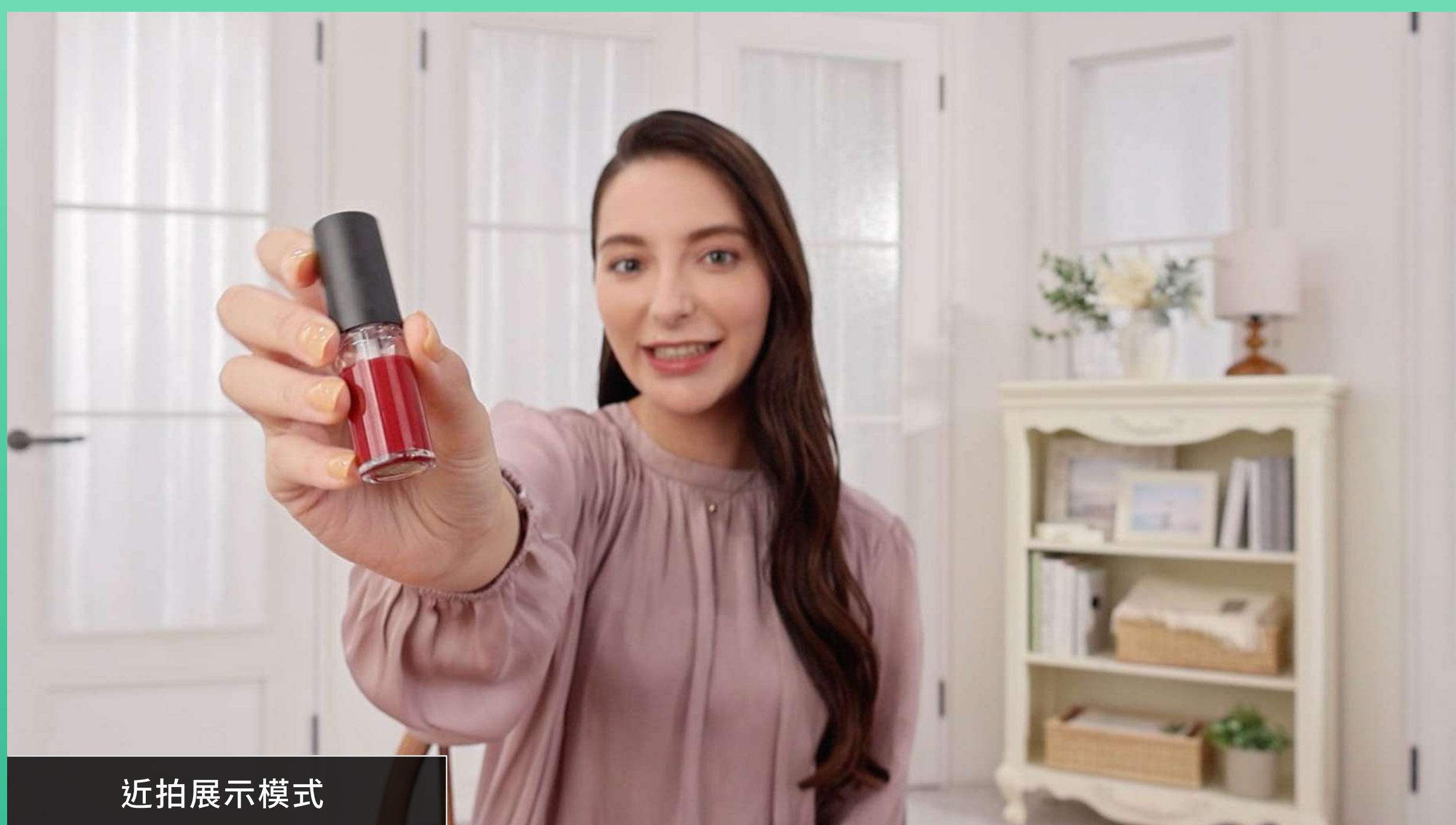


## 呼吸效應補償功能

當與相容鏡頭一起使用時，呼吸效應補償功能會自動修正在錄製影片時因偏移焦距而導致的鏡頭視角的任何變化。這最大限度地減少了視角的變化，允許在影片中使用腳架更換焦點拍攝，獲得更自然的效果。

## 產品近拍展示模式

“產品近拍展示”可自動將焦點從臉部自動切換到靠近鏡頭的主體，從而更輕鬆地為直播主突顯產品特點。



## 短片IS模式(錄影數位防手震)

手持錄製影片，無需擔心拍攝不穩定。短片IS模式可校正手持拍攝期間的相機震動，即使在步行時也能拍出穩定的畫面。該功能還可以透過相機螢幕上的觸控輕鬆調整，其中可以從打開、關閉或增強中選擇防手震程度。在自拍時，也可以透過按下螢幕上的“廣角”按鈕來防止臉部過度特寫。



## 自動水平切換

自動水平模式透過使用旋轉軸校正機制自動調整鏡頭以防止水平傾斜，這對於難以保持相機穩定的高角度或低角度拍攝非常有用。





垂直影片

## 寬高比標記 + 垂直影片

在為特定寬高比的畫面錄製內容時，寬高比標記功能使構圖更容易。適合影片發佈或社群媒體平台的各種寬高比(例如1:1、4:5、5:4、9:16和2.35:1)可供選擇，並且影片可以優化為垂直顯示，在智慧型手機和其他類型的設備上播放，因為在錄製過程中已將影片旋轉資訊嵌入到影片中。



## 錄製輕量檔案 (IPB)

EOS R50支援IPB記錄(FHD 30p, 12Mbps)，這是一種非常適合社群媒體發佈的檔案格式。該相機還支援轉碼，將4K/FHD和IPB影片檔案壓縮成更小的檔案大小，從而無縫傳輸到智慧型手機或社群媒體平台。

## 自訂拍攝模式 (C模式)

透過儲存和取用自定義拍攝模式，以您想要的方式拍攝任何場景。它們可以在錄影模式處於影片自動曝光或手動曝光模式時註冊，允許您將特定相機設定指定為其中任何一個，以便於使用。

# 連接性及檔案管理

06



## 隨插即用網路攝影機

透過EOS R50支援的網路攝影機功能，無需安裝任何驅動程式，使用一條USB線即可增強您的直播和視訊通話。該相機的大型影像感測器和可交換式鏡頭提供了驚人的視訊品質、靈敏度和景深效果，同時擴展了其他串流傳輸方式的可能性。高品質的音訊也透過USB線傳輸，使其成為無縫的電話會議解決方案。



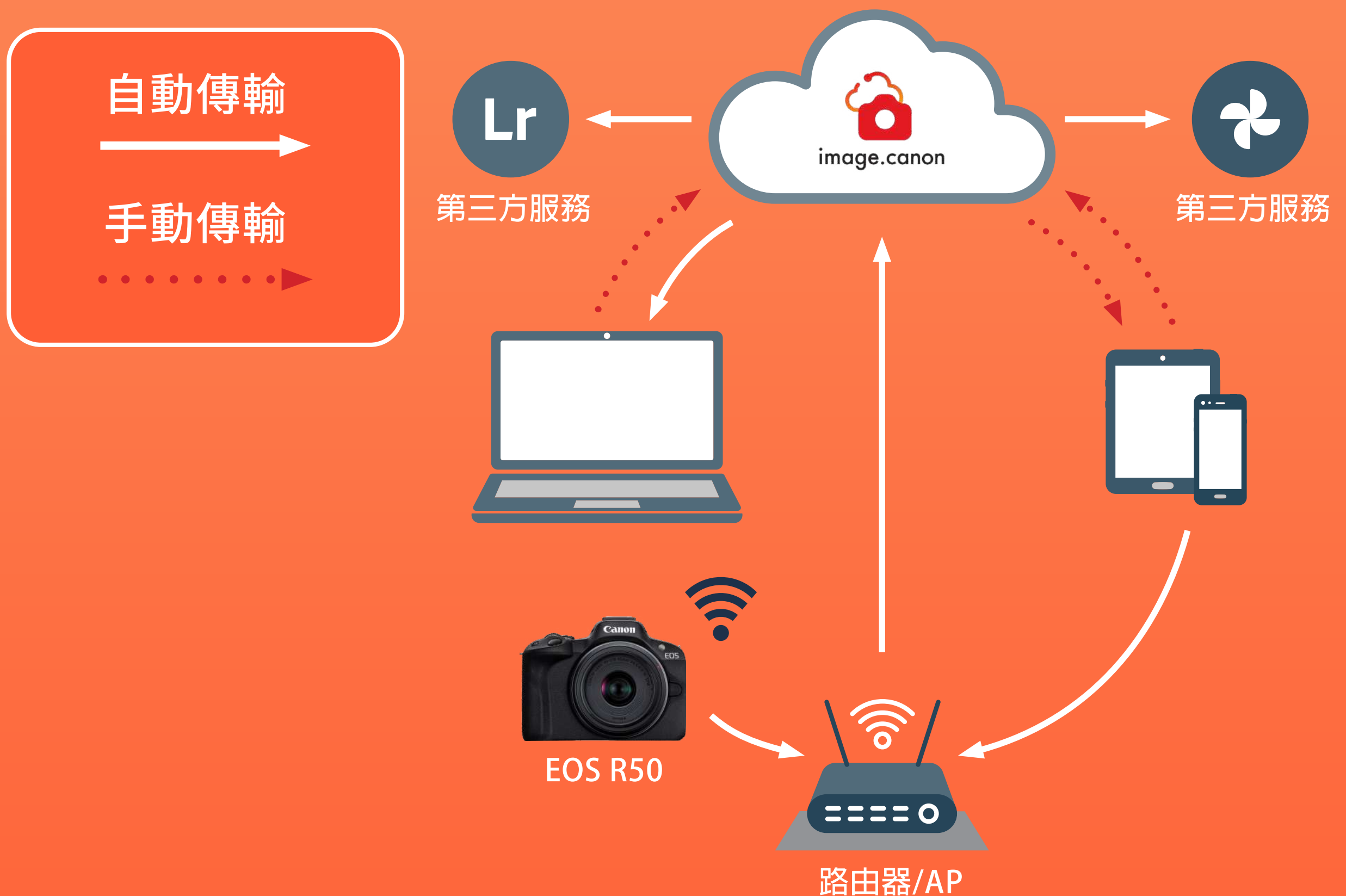
## 有線/無線智慧型手機連接

EOS R50的USB Type-C端子允許與智慧型裝置(Android和iOS)進行可靠的有線資料通訊。還可以透過 2.4GHz 無線區域網路和藍牙進行無線通訊。



## 雲端服務 image.canon

使用Canon雲端管理您的相片和影片。image.canon它支援透過Wi-Fi自動傳輸到雲端，以便於儲存、觀看和共享。



# 操控性及特色

07



## EOS R 系列中最小最輕的機身

EOS R50的影像性能幾乎與EOS R10相當，其輕巧小型的尺寸與其前身EOS M50 Mark II相似，非常適合在移動中捕捉高品質影像的YouTuber或Vlogger創作者。

重量  
429g



EOS R10



重量  
375g

EOS R50

## 使用者友好的使用者介面

使用者友好的介面有助於防止拍攝影片時出錯。觸控相機螢幕上的錄影按鈕可以開始拍攝，同時在按下按鈕後提供一個明顯的倒數計時(需在選單中設定「短片自拍定時器」2秒或10秒倒數計時)。閃爍的紅框也有助於清楚地指示相機何時正在錄影。

## 拍攝模式指南和觸控螢幕

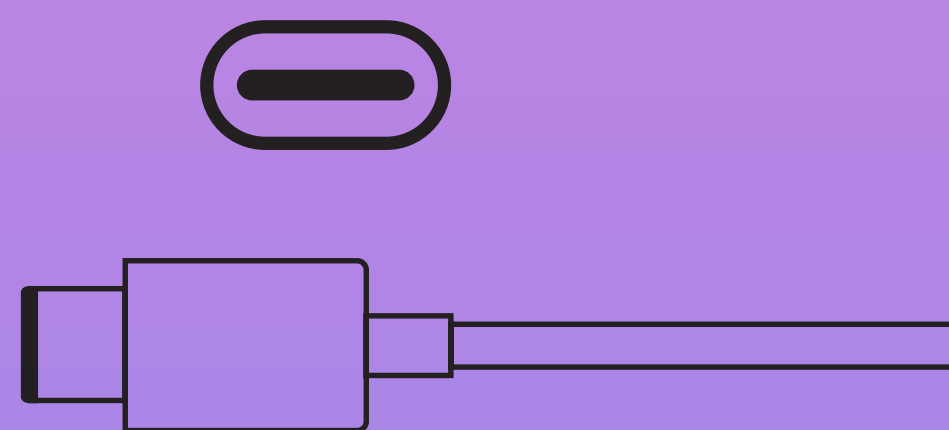
拍攝模式指南透過視覺效果讓您清晰簡潔地了解如何使用EOS R50的功能。相機的設定和功能也可以透過使用智慧型手機般的手勢輕鬆使用。

## USB充電/供電

EOS R50的電池可以搭配相容PD快充的供電裝置透過USB Type-C進行充電，從而可以輕鬆地透過恆定電源始終保持滿電狀態。



## USB TYPE-C



## OVF 模擬顯示輔助

當透過電子觀景器觀看時，使用OVF模擬顯示輔助功能顯示的影像看起來自然，減少了過暗或過曝，類似於透過光學觀景窗的觀看效果。這在拍攝靜態影像時很有用，也可在使用多角度觸控螢幕時使用。

## 內建閃光燈

相機的內建閃光燈會在您舉起相機拍攝之前自動觸發。不用擔心在黑暗環境或逆光場景中拍攝。

# 鏡頭群與配件

08



## 可換式鏡頭

EOS R50可使用多種鏡頭，以呈現更多元的影像畫面。相容全片幅的RF鏡頭，RF-S鏡頭是針對APS-C影像感測器進行了優化。EF鏡頭也可透過鏡頭轉接環安裝使用。



## 多功能熱靴

與相容配件搭配使用時，多功能熱靴可擴展相機的拍攝能力。它透過在閃光燈和相機之間提供連接來控制靜態影像中的閃光燈，並在連接到智慧型手機時提供用於影片錄製的數位音訊輸入以及網路功能。



# 規格表

09

鏡頭接環		RF 接環
適用鏡頭		RF/RF-S 鏡頭 (EF/EF-S 鏡頭需選購 EF-EOS R 鏡頭轉接環)
影像感測器	感測器尺寸	APS-C
	有效像素數 (約)	2,420萬
影像處理器		DIGIC X
記憶卡槽		單個 SD 卡插槽 (相容 UHS-I)
相片	影像格式	JPEG / HEIF / RAW / C-RAW
影片	MP4 錄影	支援
	短片記錄格式	4K UHD (30p) / Full HD (120p)
	Canon Log 3	不支援
	HDR PQ	支援
自動對焦	自動對焦方法	重點自動對焦 / 單點自動對焦 / 擴展自動對焦區域(上下左右) / 擴展自動對焦區域(環繞) / 靈活區域自動對焦1-3 / 全區域自動對焦
	可用於自動選擇的 AF框數量	最多 651 個框
	全區域主體追蹤	支援
	主題偵測	人 / 動物 / 車輛
電子觀景器	類型	OLED 彩色電子(EVF)
	解析度	約 236萬點
	涵蓋範圍	約 100%
	放大率	約 0.95 倍
LCD螢幕	解析度	約 162萬點
	尺寸	3吋
	角度調整	多角度設計
內建閃光燈		支援
閃光燈GN值		6 (ISO 100 · m)
電池		LP-E17
尺寸 (寬 x 高 x 深)(符合 CIPA)		約 116.3 x 85.5 x 68.8 mm
重量 (符合 CIPA)		約 375 克 (黑色) 約 376 克 (白色) (包括電池和SD卡)

# EOS R50

**Canon**

Delighting You Always

## 免責聲明

本型錄僅供參考，除錯誤和遺漏除外。本型錄中的任何內容均不應被視為保證，詳細產品規格及內容請參考Canon所官網公布之最新資訊，如有更改恕不另行通知。本型錄所顯示之影像是模擬影像，產品重量和尺寸可能略有誤差。產品及服務選項名稱和可用性可能因地區而異。本型錄並不因此衍生相關的任何契約責任或義務。Canon 是 Canon Inc.和/或其附屬公司的商標，本型錄中包含的其他名稱、標記和Logo可能是其各自所有者的註冊商標或商標，未經授權不得任意使用。